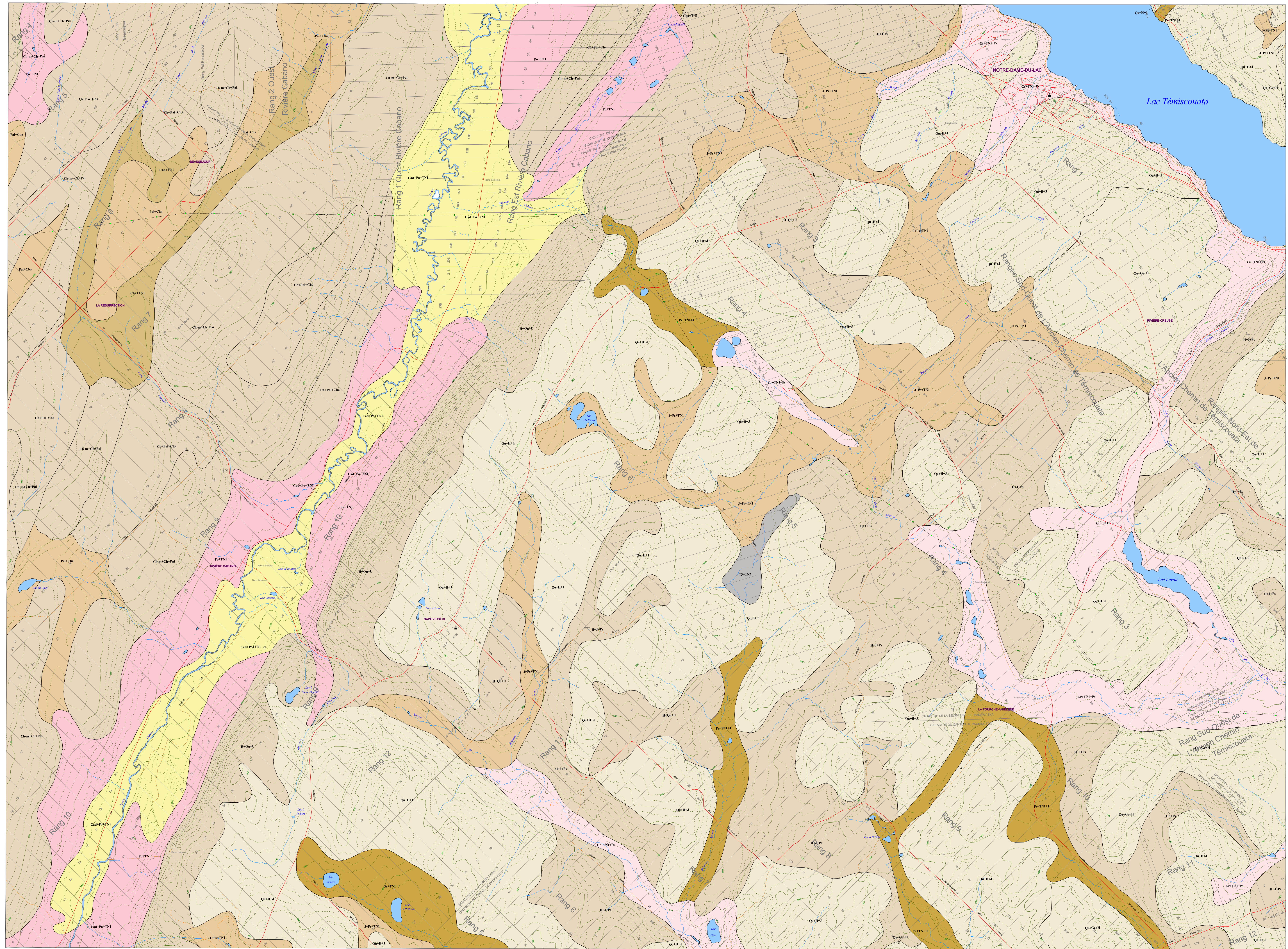


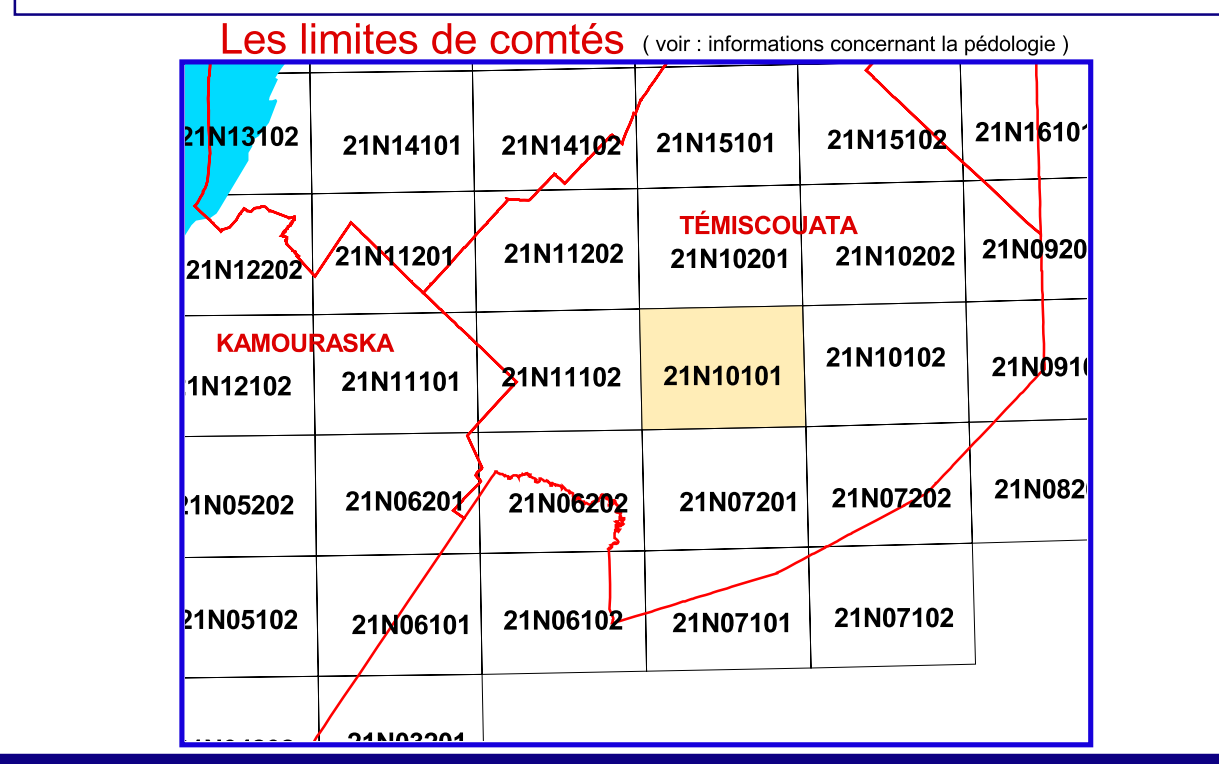
18000 n.E 19000 n.E 20000 n.E 21000 n.E 22000 n.E 23000 n.E 24000 n.E 25000 n.E 26000 n.E 27000 n.E



18000 n.E 19000 n.E 20000 n.E 21000 n.E 22000 n.E 23000 n.E 24000 n.E 25000 n.E 26000 n.E 27000 n.E

Légende

- Limite de comté
- Compléments à la topographie - Point
- Bâtiment
- Mine à ciel ouvert
- Flèche
- Réseau routier - Point
- Pont
- Infrastructures - Point
- Pylône
- Tour
- Hydrographie - Ligne
- Réseau hydrographique
- Milieu humide
- Complément au Réseau hydrographique
- Réseau routier - Ligne
- Réseau routier
- Autoroutes
- Complément au Réseau routier
- Infrastructures - Ligne
- Voie ferrée
- Ligne de transport d'énergie
- Autres
- Courbes de niveau - Ligne
- Courbes maillères
- Courbes intermédiaires
- Cadastre - Ligne de lot
- Pédologie - Surface
- SOLS SABLEUX
- Cad Calvérol loam sableux à loam limoneux
- SOLS GRAVELEUX
- Gr Grandfils loam sableux à sable grossier loameux très graveleux
- Po Pohémagamook loam sableux à sable loameux graveleux
- SOLS ISSUS DE DÉPÔTS DE TILLS
- Qu Quabis loam limoneux à loam à grès schistes en plaquettes et cherts
- Ch Chapis loam à loam sableux fin pierveux et caillouteux à cherts
- Ch-n Chapis loam à loam sableux fin pierveux et caillouteux à cherts phase mince
- H Holmesville loam limoneux à cherts et ardoises
- J Johnville loam à cherts et ardoises
- Pe Panchaud loam à loam sableux fin pierveux et caillouteux à cherts
- Cha Chabot loam à loam sableux fin pierveux et caillouteux à cherts
- Ps Poiras loam à cherts et ardoises
- SOLS ORGANOUS
- T3 Tourbes
- SOLS DIVERS
- Hydrographie - Surface
- Réseau hydrographique
- Milieu humide
- Complément au Réseau hydrographique



Topographie : Service de la cartographie,
Ministère des Ressources Naturelles du Québec
Pédologie (fichiers numériques) :
Direction des ressources informationnelles, MAPAQ
Institut de recherche et de développement en agroenvironnement
Cette carte a été réalisée à l'aide du logiciel GIRMA (Gestion Intégrée des Ressources en Milieu Agricole)
développé par la Direction des Ressources Informatiques du MAPAQ

Échelle : 1:20000
0 400 800 Mètres
Équidistance des courbes de niveau 10 mètres
Projection transversale de Mercator Modifiée (MTM)
Surface de référence ellipsoïde GRS80
Système de référence géodésique Datum nord-américain 1983 (NAD 83).

Signification des couleurs des cartes pédologiques

Matériaux du sol	Variation de l'état de drainage	
	EXCESSIF	TRÈS MAUVAIS
Tillis	brun pâle à	brun foncé
Graviers	rose à	rouge foncé
Sables	jaune très pâle à	jaune brun
Limons	vert pâle à	vert olive
Argiles	bleu pâle à	bleu très foncé
Terres noires	gris pâle	gris noirâtre
Tourbes	gris noirâtre	gris
Alluvions non différenciées	rose gris	rose
Affleurements rocheux	magenta	bleu

INFORMATIONS CONCERNANT LA PÉDOLOGIE :

- Seules les séries de sols dominantes sont affichées dans la légende.
- La donnée pédologique de cette carte à l'échelle 1:20 000 provient de l'acquisition en format numérique des études pédologiques originales, sans ajout de valeur.
- Ces études originales (cartes et rapports papier) ont été publiées par comté à des années, auteurs et échelles différents (1: 20 000 à 1: 126 720).
- L'interprétation de cette carte devrait se faire en tenant compte de cette information.
- Les limites de comtés ont été conservées, l'utilisateur doit se référer à la carte des comtés en médaillon pour déterminer le rapport pédologique correspondant et ainsi obtenir la description détaillée des séries de sols présentes sur le feuillet.

N.B. Les unités cartographiques délimitées sur la carte se composent d'un seul nom (série) ou d'une séquence de plusieurs noms (maximum 4); ces noms sont inscrits suivant leur dominance respective.

À moins d'indication contraire et pour fins de calcul planimétrique, les pourcentages suivants ont été retenus :

A + B	=	100%
A + B + C	=	60% + 40%
A + B + C + D	=	50% + 30% + 20%
A + B + C + D + E	=	40% + 30% + 20% + 10%

irda Institut de recherche et de développement en agroenvironnement

Carte pédologique

Édition : Institut de recherche et de développement en agroenvironnement (IRDA)
2700 rue Einstein, Québec,
P.Q. G1P 3W8
Tel : 418-643-2380
www.irda.qc.ca

Échelle : 1:20000
Feuillet
21N10101