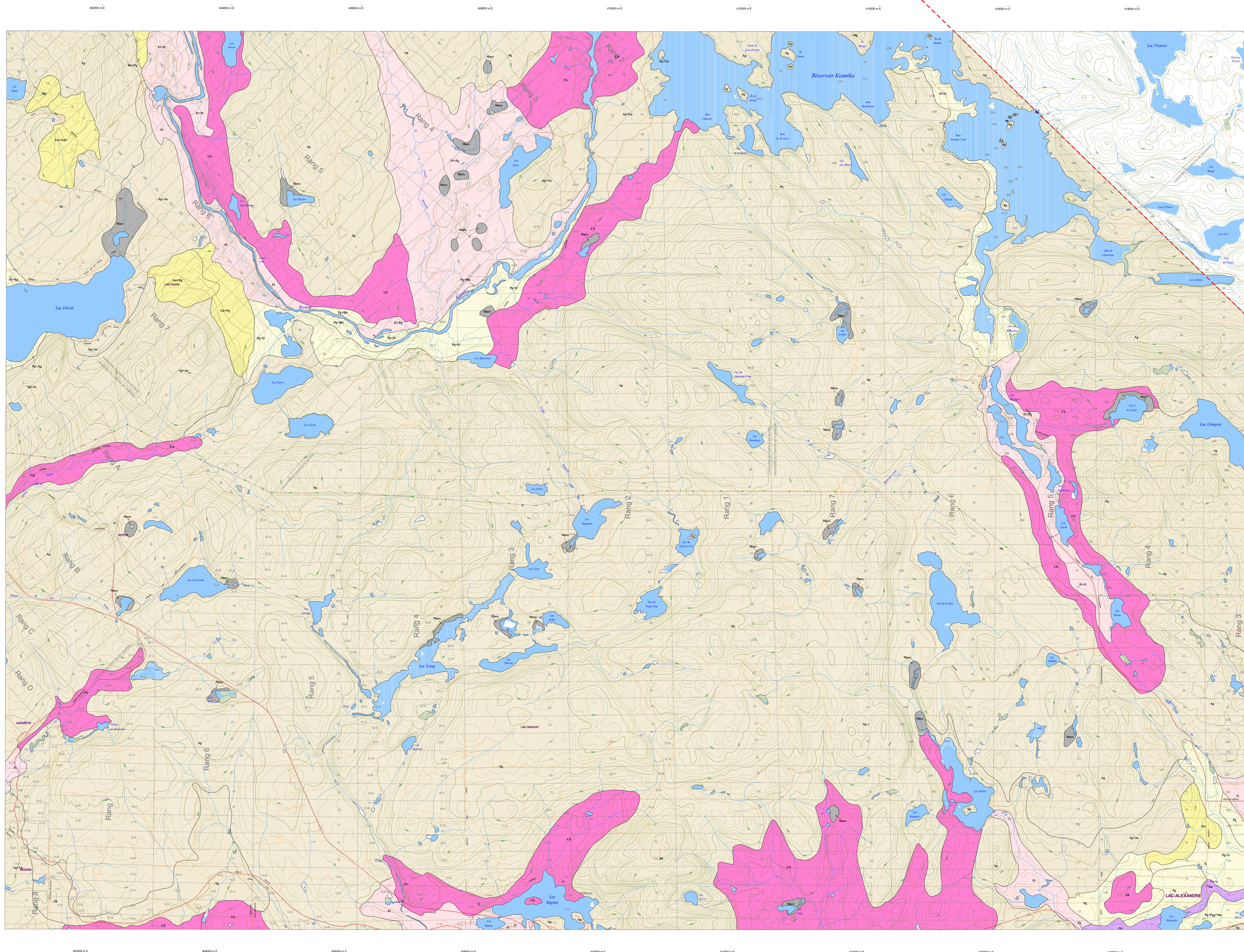
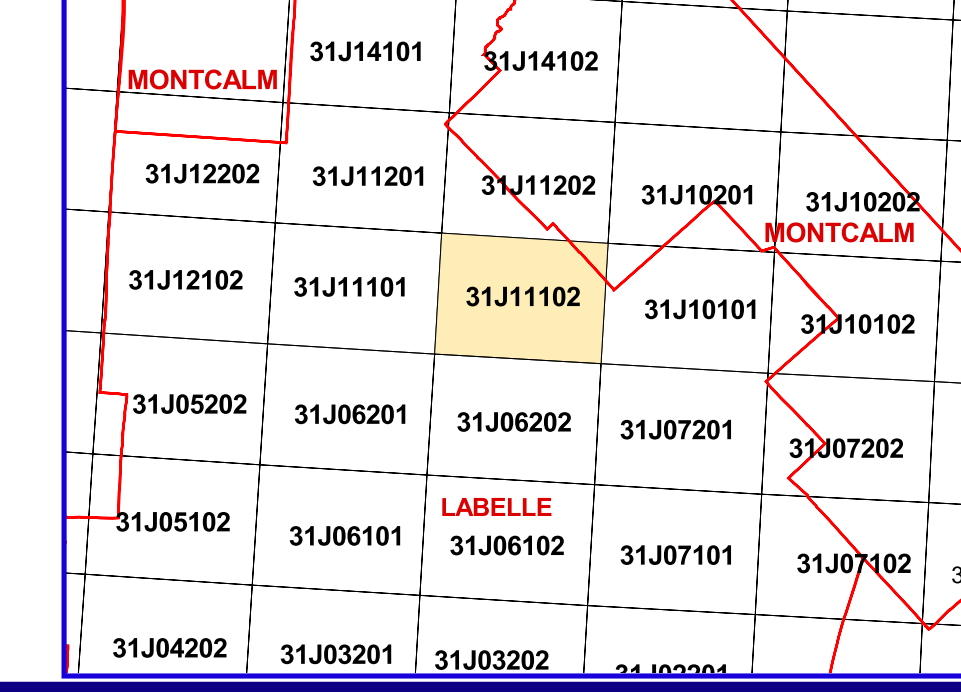


**Légende**

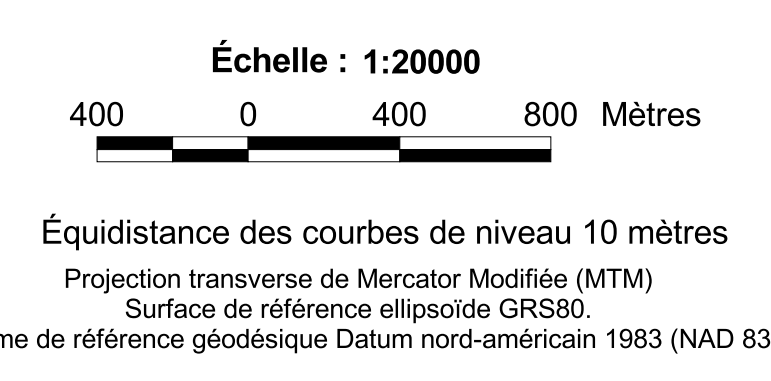
- ▲ Limite de comté
- Compléments à la topographie - Point
  - Bâtiment
  - Mine à ciel ouvert
  - ▲ Flèche
- Réseau routier - Point
  - Pont
  - Pylone
- Infrastructures - Point
  - Tour
- Hydrographie - Ligne
  - Réseau hydrographique
  - Milleu humide
  - Complément au Réseau hydrographique
- Réseau routier - Ligne
  - Réseau routier
  - Autoroutes
  - Complément au Réseau routier
- Infrastructures - Ligne
  - Voie ferrée
  - Ligne de transport d'énergie
  - Autres
- Courbes de niveau - Ligne
  - Courbes maîtresses
  - Courbes intermédiaires
- Pédologie - Surface
  - ==== SOLS SABLEUX ====
  - H Ivry sable loameux très fin à loam sableux
  - Pg Pénigou sable
  - Gu Guendon sable à sable loameux
  - Rn Ripon sable loameux
  - ==== SOLS GRAVELEUX ====
  - Ft Saint-Faustin loam sableux
  - G Saint-Gabriel loam sableux graveleux
  - ==== SOLS ISSUS DE DÉPÔTS DE TILLS ====
  - Ag Sainte-Agathe loam sableux fin
  - ==== SOLS ORGANIQUES ====
  - Mare Marécages
  - ==== SOLS DIVERS ====
  - Au Alluvion non différenciée à surface sableuse à graveleuse
  - AR Terrains rocheux
  - Cb Saint-Colomban terrain
  - Lk Lakefield terrain
  - NC Zone non-cartographiée
- Hydrographie - Surface
  - Réseau hydrographique
  - Milleu humide
  - Complément au Réseau hydrographique



**Les limites de comtés** ( voir : informations concernant la pédologie )



Topographie : Service de la cartographie,  
Ministère des Ressources Naturelles du Québec  
Pédologie (fichiers numériques) :  
Direction des ressources informationnelles, MAPAQ  
Institut de recherche et de développement en agroenvironnement  
Cette carte a été réalisée à l'aide du progiciel GIRMA (Gestion Intégrée des Ressources en Milieu Agricole)  
développé par la Direction des Ressources Informatiques du MAPAQ



**Signification des couleurs des cartes pédologiques**

Matériaux du sol	Variation de l'état de drainage	
	EXCESSIF	A TRÈS MAUVAIS
Tills	brun pâle à	brun foncé
Graviers	rose à	rouge foncé
Sables	jaune très cote à	jaune brun
Limons	vert pâle à	vert olive
Argiles	bleu pâle à	bleu très foncé
Terres noires	gris pâle	
Tourbes	gris noirâtre	
Alluvions non différenciées	rose gris	
Affleurements rocheux	magenta	

**INFORMATIONS CONCERNANT LA PÉDOLOGIE :**

- Seules les séries de sols dominantes sont affichées dans la légende.
- Ces études originales (cartes et rapports papier) ont été publiées par comtés à des années, auteurs et échelles différents (1: 20 000 à 1: 126 720).
- L'interprétation de cette carte devrait se faire en tenant compte de cette information.
- Les limites de comtés ont été conservées, l'utilisateur doit se référer à la carte des comtés en médaillon pour déterminer le rapport pédologique correspondant et ainsi obtenir la description détaillée des séries de sols présentes sur le feuillet.

**N.B. Les unités cartographiques délimitées sur la carte se composent d'un seul nom (série) ou d'une séquence de plusieurs noms (maximum 4); ces noms sont inscrits suivant leur dominance respective.**

**À moins d'indication contraire et pour fins de calcul planimétrique, les pourcentages suivants ont été retenus :**

A	=	100%
A + B	=	60% + 40%
A + B + C	=	50% + 30% + 20%
A + B + C + D	=	40% + 30% + 20% + 10%

**irda** Institut de recherche et de développement en agroenvironnement

**Carte pédologique**

Édition : Institut de recherche et de développement en agroenvironnement (IRDA)  
2700 rue Einstein, Québec,  
P.Q. G1P 3W8  
Tel : 418-643-2380  
www.irda.qc.ca

Échelle : 1:20000  
31J11102  
31J11102  
Janvier 2009