

Signes conventionnels

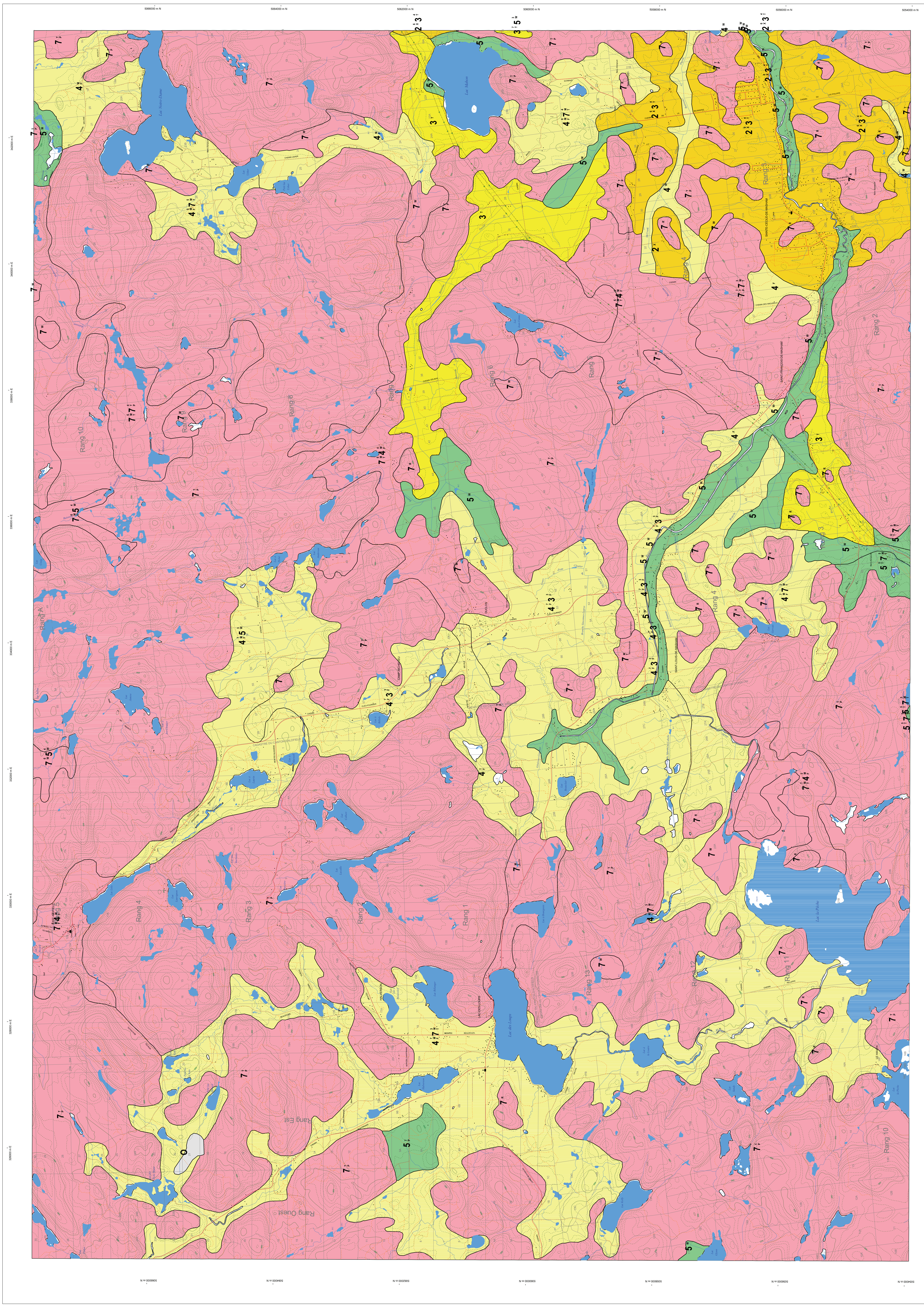
Compétences à la disponibilité - Point
Habitation et construction
Matière traitée
Cours de circulation
Hydrographie
Coulée - Ligne de cascade
Culinaire - Ligne de cadastre
Culinaire - Ligne de lotissement
Hautage - Ligne
Hydrographie - Sources MTR
Réseau hydrographique

Légende des possibilités agricoles des sols

La présente méthode de classement groupe les sols mixtes en sept classes d'après les conditions de croissance des végétaux, en fonction de l'altitude, de la température, des précipitations et de la production potentielle des cultures de grande culture, c'est-à-dire des cultures de printemps et d'automne. Les classes sont définies par des limites de température et de précipitations qui sont considérées comme des limites de production potentielle. Le classement repose sur les paramètres suivants:
- La température du sol (à 10 cm de profondeur) pendant la période de croissance des cultures (du début du printemps au début de l'automne)
- La température du sol (à 10 cm de profondeur) pendant la période de repos des cultures (du début de l'automne au début du printemps)
- Les précipitations pendant la période de croissance des cultures (du début du printemps au début de l'automne)
- Les précipitations pendant la période de repos des cultures (du début de l'automne au début du printemps)

SYMBLES
Le présent tableau résume les données de base de la carte. Les lettres indiquent les zones de croissance et les chiffres les limites.
EXEMPLES:
4T: Désigne une superficie de classe 4 dans les limites de classe 4.
4: Désigne une superficie de classe 4 dans les limites de classe 4.
4P: Désigne une superficie de classe 4 dans les limites de classe 4.
4A: Désigne une superficie de classe 4 dans les limites de classe 4.
4B: Désigne une superficie de classe 4 dans les limites de classe 4.

irda Institut de recherche et de développement en agroenvironnement
Édition:
Géomatique Cartographique, IRIDA
Québec, P.Q.
Tél: 418-643-2380
www.irda.gouv.qc.ca



Échelle : 1:20000
400 0 400 800 Mètres
Projection des courbes de niveau 10 mètres
Projections universelles de Mercator Modifiées (MTR)
Système de référence géodésique Datum nord-américain 1983 (NAD83)
Topographie: Service de la cartographie
Possibilités d'utilisation agricole:
Cet atlas a été réalisé à l'aide de données de la cartographie IRIDA
Cet atlas a été développé par la Direction des Ressources Informatiques du MAOAG