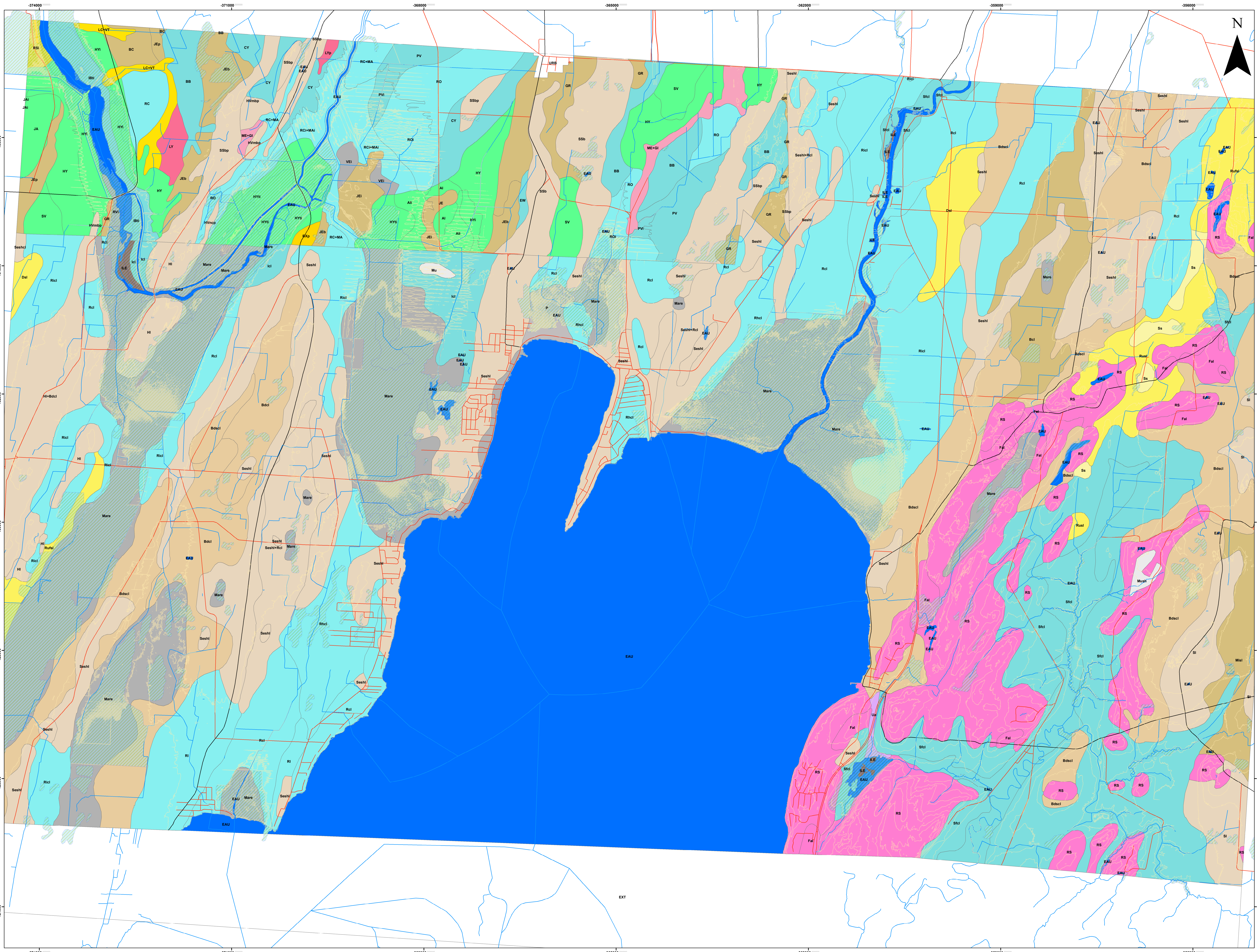


Carte pédologique Comté de Iberville Feuillet: 31H03102



SÉRIES DES SOLS

--- SABLEUX ---

- Drainage bon
 - Saint-Sophie sable(Ss)
- Drainage imparfait
 - Rubicon loam sableux(RuS)
 - Rubicon loam sableux fin(RuSf)
 - Saint-Damase loam sableux(DsS)
- Drainage mauvais
 - Lacolle loameux grossier sur till loameux(LC)
 - Sainte-Rose loameux grossier phase inondée(RS)
- Drainage très mauvais
 - Botreaux sableux sur till loameux légèrement à modérément pierrieux(BXp)

--- GRAVELEUX ---

- Drainage imparfait
 - Ménard sableux graveleux (ME)
- Drainage mauvais
 - Léry sableux graveleux légèrement à modérément pierrieux(LyP)
 - Léry sableux graveleux(LY)

--- LOAMEUX ---

- Drainage mauvais
 - Saint-Hyacinthe limoneux fin stratifié(HY)
 - Sabrevois argileux sur till loameux-grossier alcalin(SV)
 - Saint-Hyacinthe limoneux fin stratifié phase inondée(HY)
 - Saint-Jacques loameux grossier sur till loameux(JA)
 - Saint-Jacques loameux grossier sur till loameux phase inondée(JAI)
 - Saint-Hyacinthe limoneux fin stratifié tourbeux phase inondée(HY)
 - Saint-Aimé limoneux grossier stratifié(AI)
 - Saint-Aimé limoneux grossier stratifié phase inondée(AI)

--- ARGILEUX ---

- Drainage imparfait
 - Sainte-Rosalie loam argileux(RcI)
 - Richelieu loam argileux(RcI)
 - Sainte-Rosalie argileux très fin(RO)
 - Richelieu limoneux fin sur argileux(RC)
 - Richelieu limoneux fin sur argileux phase inondée(RCI)
 - Sainte-Rosalie argileux très fin phase inondée(ROI)
 - Sainte-Rosalie loam argileux lourds(Rhc)
 - Sainte-Rosalie loam(R)
- Drainage mauvais
 - Suffield loam argileux(SfCl)
 - Bearbrook argileux stratifié(BB)
 - Chambly argileux stratifié(CY)
 - Providence argileux très fin(PV)
 - Iberville tourbeux phase inondée(BI)
 - Providence argileux très fin phase inondée(PVI)
 - Ewing(EW)
 - Iberville loam argileux(I)

--- ISSUS DE TILL ---

- Drainage bon
 - Shelford loam graveleux(SI)
 - Saint-Sébastien loam graveleux(SeshI)
 - Saint-Sébastien squelettique loameux pente de 2-5% légèrement à modérément pierrieux(SBsp)
 - Saint-Sébastien squelettique loameux pente de 2-5%(SB)
 - Herriville till squelettique loameux alcalin mince sur roc pente de 2-5% légèrement à modérément pierrieux(HVmp)
 - Herriville till squelettique loameux très mince sur roc pente sup. à 6%(HVncp)
 - Henryville loam(H)
 - Saint-Sébastien loam argileux(SeshCl)
- Drainage imparfait
 - Bedford loam sablo-argileux(BdscI)
 - Bedford loam argileux(BdCl)
- Drainage mauvais
 - Milton loam sableux(MsI)
 - Sainte-Brigide loam argileux(BcI)
 - Angé-Gardien squelettique loameux(GR)
 - Saint-Jean till squelettique loameux pente de 2-5%(JEB)
 - Boucherville till loameux fin(BC)
 - Saint-Jean till squelettique loameux légèrement à modérément pierrieux(JEP)
 - Saint-Jean till squelettique loameux phase inondée(JEI)
 - Saint-Jean till squelettique loameux(JE)

--- ORGANIQUES ---

- Drainage excessif
 - Terre noire(Mu)
 - Terre noire mince(Mush)
- Drainage imparfait
 - Tourbe(P)
- Drainage mauvais
 - Verchères phase inondée(VEI)
 - Rivière du sud phase inondée(RV)
 - Marécage(MarS)

--- SOLS DIVERS ---

- ALLUVION
 - Sols alluvionnaires non différenciés(Ua)

--- AUTRES ---

- Affleurement
 - Terrain rocaillieux accidentés(RS)
 - Farmington loam(Fal)
- Zones non-cartographiées
 - Zone non-cartographiée(EXT)
 - Zone urbaine(URB)
- Étendue d'eau
- Île

Milieux humides potentiels
Hydrographie Linéaire
Complément réseau routier
Réseau routier
Courbes de niveau

TOPOGRAPHIE
- Adresses Québec version 2.61
- Géobase du réseau hydrographique du Québec (GRHQ)
- Base de donnée topographique du Québec (BDTQ)

PÉDOLOGIE
- Carte pédologique du comté d'Iberville, Agriculture Canada (Québec), 2010
- Mise en carte IRDA 2023

INFORMATIONS CONCERNANT LA PÉDOLOGIE:
- Seules les séries de sols dominantes sont affichées dans la légende
- La donnée pédologique de cette carte à l'échelle 1:20000 provient de l'acquisition en format numérique des études pédologiques originales, sans ajout de valeur.
Ces études originales (cartes et rapports papier) ont été publiées par comtés à des années, auteurs et échelles différents (1:20 000 à 1:126 720). L'interprétation de cette carte devrait se faire en tenant compte de cette information.
- Les limites de comtés ont été conservées, l'utilisateur doit se référer à la carte des comtés en médaillon pour déterminer le rapport pédologique correspondant et ainsi obtenir la description détaillée des séries de sols présentées sur le feuillet.

Système de coordonnées:
NAD 1983 Québec Lambert
Projection: Lambert Conformal Conic

Échelle: 1:20 000
0 0,75 1,5 Km

NOMENCLATURE DES SYMBOLES DE L'UNITÉ CARTOGRAPHIQUE

Ces règles sont applicables en générale mais peuvent ne pas représenter tous les cas selon l'année et les auteurs des études pédologiques.

!!! Les unités cartographiques dérivées sur la carte se composent d'un seul nom (série) ou d'une abréviation de plusieurs noms (autres phases). Ces noms sont inscrits suivant leur dominance respective. À moins d'indication contraire et pour fins de calcul planimétrique, les pourcentages suivants ont été retenus.

A	= 100%
A+B	= 50%+40%
A+B+C	= 40%+30%+20%
A+B+C+D	= 40%+30%+20%+10%

Phase texturale
1 : Sable grossier, sable, sable fin, sable très fin, sable grossier loameux, sable loameux, sable fin loameux
2 : Loam sableux grossier, loam sableux, loam sableux fin, sable très fin loameux
3 : Loam sableux très fin, loam, loam limoneux
4 : Loam sablo-argileux, loam argileux, loam limono-argileux
5 : Argile sableuse, argile, argile limoneuse
T : Tourbeux (couche de surface contenant plus de 17% de carbone organique)

Autres phases
p : légèrement à modérément pierrieux
q : très à extrêmement pierrieux
m : mince sur roc, contact lithique entre 50 et 100 cm de profondeur
n : très mince sur roc, contact lithique entre 20 et 50 cm de profondeur
r : légèrement à modérément rocheux
k : très rocheux
w : légèrement à modérément érodé

Classe de pente
b : 3-8% de pente, pente simple
B : 3-8% de pente, pente complexe
c : 8-15% de pente
d : 15-25% de pente
e : > 25% de pente

Qualitatif de la classe texturale

Symbole lié à la série de sols (2 lettres MAI)
Voir les études pédologiques correspondante

Variante de la série de sols

Autres phases

Phase texturale (1 à 5 et T)

Classe de pente

Limites Iberville

Carte pédologique
Édition
Institut de recherche et de développement en agroenvironnement (IRDA)
2700 rue Einstein, Québec, P.Q. G1P 3W8
Tél: 418-643-2380
www.irda.ca

Irda Institut de recherche et de développement en agroenvironnement

Juillet 2023