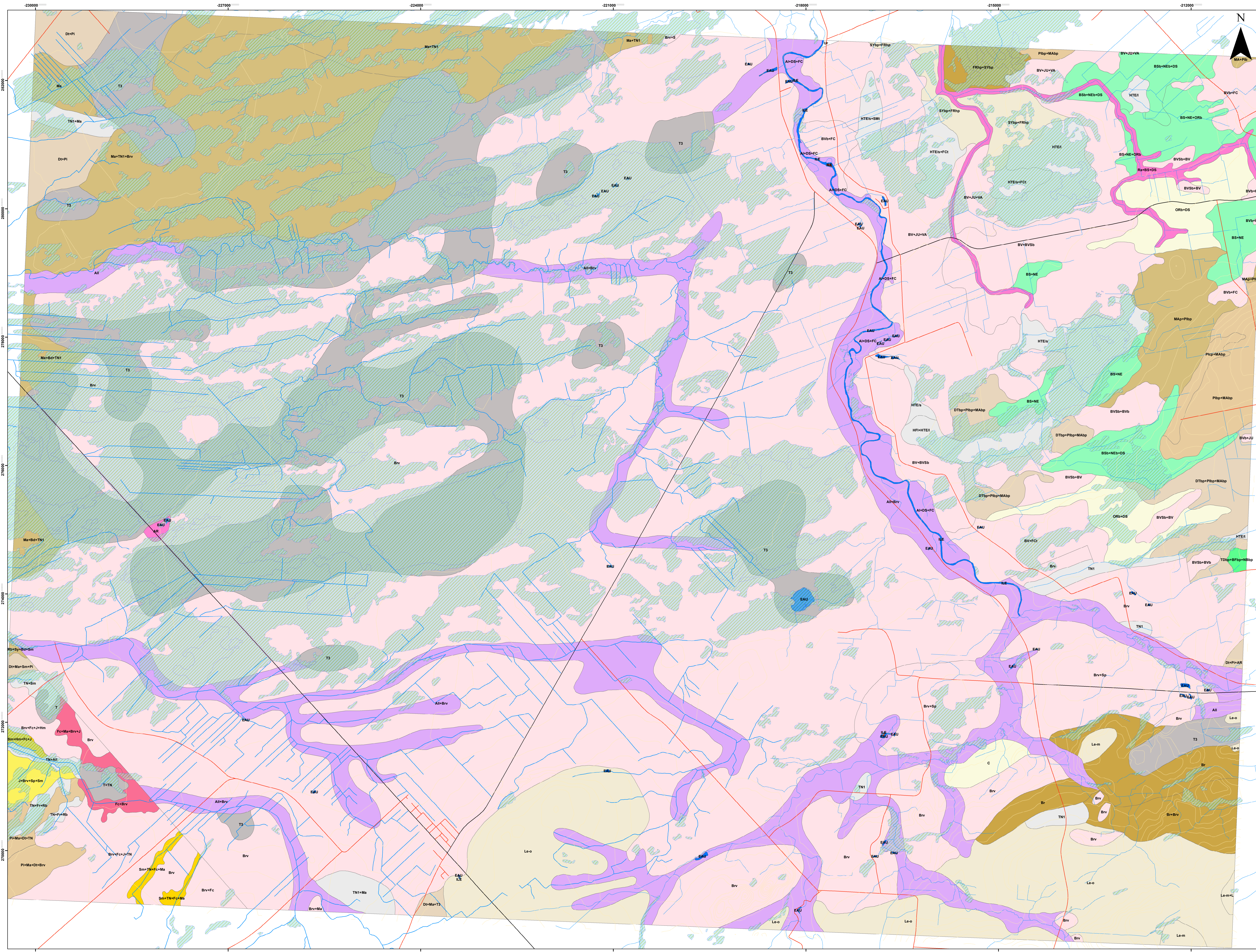


Carte pédologique Comté de Bras Henri Feuillet: 21L06201

SÉRIES DES SOLS

- SABLEUX ---**
- Drainage excessif
 - Des Crêtes sable(C)
 - Des Originaux pente de 3-8%(ORb)
 - Drainage imparfait
 - Saint-Jude sable loameux(J)
 - Drainage très mauvais
 - Saint-Samuel organique(Sm)
- GRAVELEUX ---**
- Drainage excessif
 - Beaurivage loam sableux(Brv)
 - Beaurivage loam sableux grossier(Brv)
 - Beaurivage pente de 3-8%(BVB)
 - Beaurivage(BV)
 - Beaurivage variante squelettique-sableux pente de 3-8%(BVSb)
 - Drainage mauvais
 - Fourchette organique(Fc)
- LOAMEUX ---**
- Drainage imparfait
 - Le Bras(BS)
 - Le Bras pente de 3-8%(BSb)
 - Drainage mauvais
 - Thetford pente de 3-8% légèrement à modérément pierreuse(TDbp)
- ISSUS DE TILL ---**
- Drainage excessif
 - Leads loam ondulé(Le-c)
 - Leads loam mince(Le-m)
 - Saint-Sylvere pente de 3-8% légèrement à modérément pierreuse(SYbp)
 - Drainage bon
 - Dosquet loam sableux pierreuse(DI)
 - Dosquet loam sableux(DI)
 - Dosquet pente de 3-8% légèrement à modérément pierreuse(DTbp)
 - Drainage imparfait
 - Des Pins loam sableux(PI)
 - Des Pins pente de 3-8% légèrement à modérément pierreuse(PIbp)
 - Des Pins pente de 8-15% légèrement à modérément pierreuse(PIcp)
 - Drainage mauvais
 - Mawcook loam sableux pierreuse(Ma)
 - Raimbault loam sableux(Rb)
 - Mawcook légèrement à modérément pierreuse(MAP)
 - Mawcook (MA)
 - Drainage très mauvais
 - Brompton loam limoneux pierreuse(Br)
 - Francoeur humifère légèrement à modérément pierreuse(FRhp)
- ORGANIQUES ---**
- Drainage Excessif
 - Terre noire bien décomposée(TN1)
 - Terres noires(TN)
 - Humisol terricole loameux(HTEl)
 - Humisol terricole sableux(HTEs)
 - Humisol fibrique (HF)
 - Humisol terricole till(HTEt)
 - Drainage imparfait
 - Tourbe(T3)
 - Tourbes(T)
- SOLS DIVERS ---**
- Alluvion
 - Alluvions non différenciées(All)
 - Alluvions non différenciées(AI)
- AUTRES ---**
- Affleurement
 - Ravin(Ra)
 - Affleurements rocheux(AR)
 - Zones non-cartographiées
 - Zone urbaine(Ur)
 - Étendue d'eau
 - Île
 - Milieux humides potentiels
 - Complément réseau routier
 - Réseau routier
 - Autoroute
 - Hydrographie Linéaire
 - Courbes de niveau



TOPOGRAPHIE

- Adresses Québec version 2.61
- Géobase du réseau hydrographique du Québec (GRHQ)
- Base de donnée topographique du Québec (BDTQ)

PÉDOLOGIE

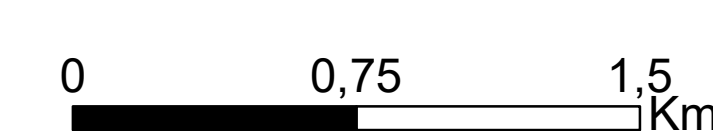
- Étude pédologique du Bassin versant du Bras D'Henri, Agriculture Canada, (Québec), 2010.
- Mise en carte IRDA 2021

INFORMATIONS CONCERNANT LA PÉDOLOGIE:

- Seules les séries de sols dominantes sont affichées dans la légende
- La donnée pédologique de cette carte à l'échelle 1:20000 provient de l'acquisition en format numérique des études pédologiques originales, sans ajout de valeur.
- Ces études originales (cartes et rapports papier) ont été publiées par comtés à des années, auteurs et échelles différents (1:20 000 à 1:126 720). L'interprétation de cette carte devrait se faire en tenant compte de cette information.
- Les limites de comtés ont été conservées, l'utilisateur doit se référer à la carte des comtés en médaillon pour déterminer le rapport pédologique correspondant et ainsi obtenir la description détaillée des séries de sols présentées sur le feuillet.

Système de coordonnées:
NAD 1983 Québec Lambert
Projection: Lambert Conformal Conic

Échelle: 1:20 000



NOMENCLATURE DES SYMBOLES DE L'UNITÉ CARTOGRAPHIQUE



Ces règles sont applicables en générale mais peuvent ne pas représenter tous les cas selon l'année et les auteurs des études pédologiques.

<p>! NB: Les crêtes cartographiées délimitent sur la carte se composent d'un seul nom (sable) ou d'une séquence de plusieurs noms (sableau-c).</p> <p>Ces noms sont inscrits suivant leur dominance respective.</p> <p>A moins d'indication contraire et pour fins de calcul planimétrique, les pourcentages suivants ont été retenus.</p>	<p>A = 100%</p> <p>A+B = 80%+40%</p> <p>A+B+C = 40%+30%+20%</p> <p>A+B+C+D = 40%+30%+20%+10%</p>
--	--

Symbole lié à la série de sols (2 lettres MAJ)

Voir les études pédologiques correspondante

Variante de la série de sols

Autres phases

SB-v-t-qt-p-ph

Phase texturale (1 à 5 et T)

Qualitatif de la classe texturale

Phase texturale

- Sable grossier, sable, sable fin, sable très fin, sable grossier loameux, sable loameux, sable fin loameux
- Loam sableux grossier, loam sableux, loam sableux fin, sable très fin loameux
- Loam sableux très fin, loam, loam limoneux
- Loam sablo-argileux, loam argileux, loam limono-argileux
- Argile sableuse, argile, argile limoneuse
- Tourbeux (couche de surface contenant plus de 17% de carbone organique)

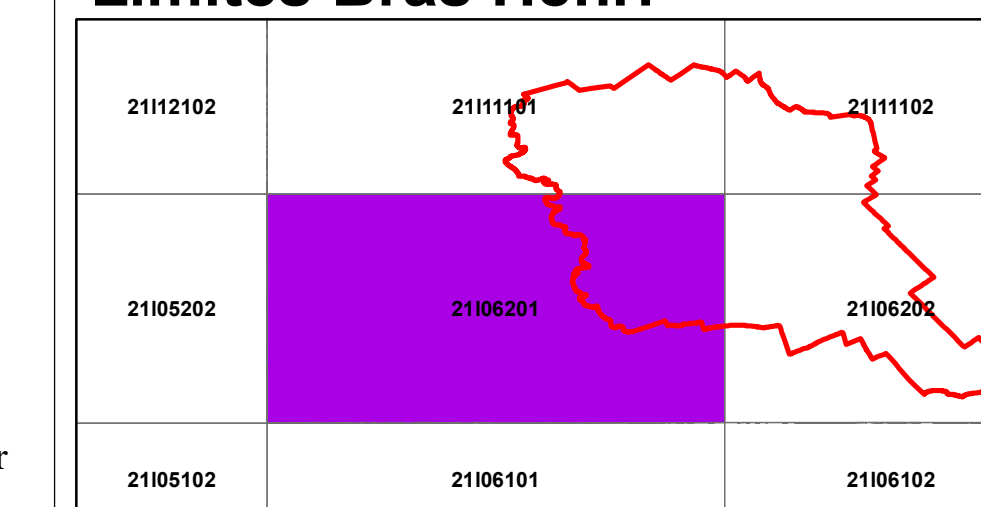
Classe de pente

- b : 3-8% de pente, pente simple
- B : 3-8% de pente, pente complexe
- c : 8-15% de pente
- d : 15-25% de pente
- e : > 25% de pente

Autres phases

- p : légèrement à modérément pierreuse
- q : très à extrêmement pierreuse
- m : mince sur roc, contact lithique entre 50 et 100 cm de profondeur
- n : très mince sur roc, contact lithique entre 20 et 50 cm de profondeur
- r : légèrement à modérément rocheux
- k : très rocheux
- w : légèrement à modérément érodé

Limites Bras Henri



Juillet 2023

Carte pédologique

Édition
Institut de recherche et de développement en agroenvironnement (IRDA)
2700 rue Einstein, Québec,
P.Q. G1P 3W8
Tél: 418-643-2380
www.irda.ca

