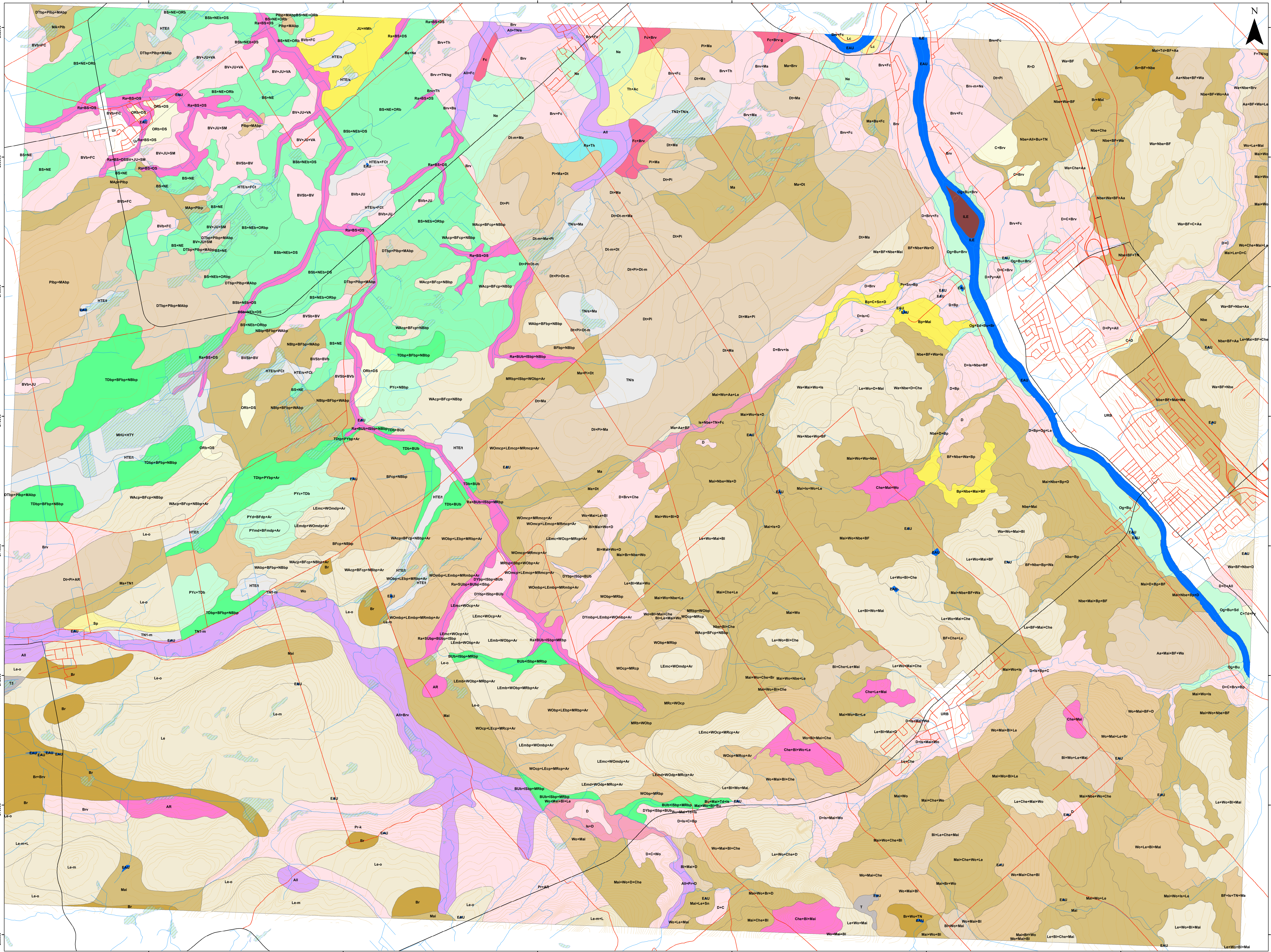


Carte pédologique Comté de Bras Henri Feuillet: 21L06202

SÉRIES DES SOLS

- SABLEUX**
 - Drainage excessif
 - Collon sable loameux ou sable fin loameux (C)
 - Des Origineux pente de 3-8% (ORb)
 - Drainage bon
 - Lachide loam à loam sableux très fin (Lc)
 - Saint-Thomas sable fin (Th)
 - Sainte-Sophie sable loameux (Sp)
 - Drainage imparfait
 - Baptiste sable loameux (Bp)
 - Saint-Jude (JU)
- GRAVELEUX**
 - Drainage excessif
 - Beaurivage loam sableux graveleux (Brv)
 - Danby loam sableux ou sable loameux (D)
 - Beaurivage loam sableux graveleux phase rocheuse (Brv-r)
 - Beaurivage loam sableux graveleux phase mince (Brv-m)
 - Beaurivage loam sableux grossier (Brv-g)
 - Palmer loam sableux (P)
 - Palmer loam sableux graveleux (Pr)
 - Beaurivage loam sableux (Brv)
 - Beaurivage pente de 3-8% (BVB)
 - Beaurivage (BV)
 - Beaurivage variante squelettique-sableux pente de 3-8% (BVBs)
 - Danby pente de 3-8% légèrement à modérément pierreuse (DYb)
 - Danby mince sur roc pente de 3-8% légèrement à modérément pierreuse (DYmb)
 - Palmer loam sableux graveleux en kame (Pr-k)
 - Drainage imparfait
 - Inverness loam ou loam sableux (Is)
 - Drainage mauvais
 - Fourchette loam sableux graveleux (Fc)
- LOAMEUX**
 - Drainage bon
 - Neubois loam sableux (No)
 - Opogode loam limoneux ou loam sableux fin (Og)
 - Perry pente de 8-15% (PYc)
 - Perry mince sur roc pente de 15-25% (PYmd)
 - Perry pente de 15-25% (PYd)
 - Drainage imparfait
 - Le Bras loam sableux (Ba)
 - Le Bras pente de 3-8% (BSb)
 - Le Bras (BS)
 - Drainage mauvais
 - Thetford pente de 3-8% légèrement à modérément pierreuse (TDpb)
 - Thetford pente de 3-8% (TDb)
 - Thetford tourbeux légèrement à modérément pierreuse (TDp)
 - Bullard pente de 3-8% (BUB)
 - Bullard loam limoneux ou loam sableux fin (Bu)
- ARGILEUX**
 - Drainage imparfait
 - Sainte-Rosalie argile sableuse (Rs)
- ISSUS DE TILL**
 - Drainage excessif
 - Leeds loam ondulé (Le-o)
 - Rivière-du-Loup loam sableux graveleux (R)
 - Warwick loam sableux ou sable loameux (Wa)
 - Leeds loam ou loam sableux (Le)
 - Leeds loam mince (Le-m)
 - Warwick pente de 8-15% légèrement à modérément pierreuse (WAcP)
 - Warwick pente de 3-8% légèrement à modérément pierreuse (WAbP)
 - Leeds mince sur roc pente de 8-15% (LEmc)
 - Leeds mince sur roc pente de 3-8% légèrement à modérément pierreuse (LEmdP)
 - Leeds mince sur roc pente de 3-8% (LEmd)
 - Leeds mince sur roc pente de 15-25% (LEmd)
 - Leeds mince sur roc pente de 3-8% légèrement à modérément pierreuse (LEmdP)
 - Leeds loam (Le)
 - Drainage bon
 - Dosquet loam sableux pierreuse (Di)
 - Arthabasca loam sableux (Aa)
 - Dosquet loam sableux pierreuse mince (Di-m)
 - Standford loam ou loam sableux (B)
 - Dosquet pente de 3-8% légèrement à modérément pierreuse (DTbP)
 - Drainage imparfait
 - Des Pins loam pierreuse (Pi)
 - Woodbridge loam ou loam sableux (Wo)
 - Bois-Francis loam sableux ou sable loameux (BF)
 - Woodbridge loam (Wo)
 - Des Pins pente de 3-8% légèrement à modérément pierreuse (PBbp)
 - Bois-Francis pente de 8-15% légèrement à modérément pierreuse (BFcp)
 - Woodbridge pente de 3-8% légèrement à modérément pierreuse (Wbcp)
 - Woodbridge pente de 3-8% légèrement à modérément pierreuse (Wbcp)
 - Woodbridge mince sur roc pente de 3-8% légèrement à modérément pierreuse (Wbcp)
 - Woodbridge pente de 8-15% légèrement à modérément pierreuse (Wbcp)
 - Drainage mauvais
 - Sainte-Marie loam sableux ou loam (Ma)
 - Norbertville loam sableux (Nb)
 - Mawcock loam sableux pierreuse (Ma)
 - Sainte-Marie loam (Ma)
 - Fougère loam tourbeux (F)
 - Mawcock légèrement à modérément pierreuse (MaP)
 - Sainte-Marie pente de 3-8% légèrement à modérément pierreuse (MRbP)
 - Sainte-Marie pente de 8-15% (MRb)
 - Sainte-Marie pente de 3-8% (MRb)
 - Norbertville tourbeux pente de 3-8% légèrement à modérément pierreuse (NBbP)
 - Mawcock (MA)
 - Drainage très mauvais
 - Brompton loam sableux fin (Br)
 - Brompton loam limoneux pierreuse (Br)
- ORGANIQUES**
 - Drainage très mauvais
 - Terre noire moyennement décomposée (TN2)
 - Terres noires sur sable (TN3)
 - Humisol terrique loameux (HTEl)
 - Humisol terrique sableux (HTEs)
 - Humisol terrique III (HTER)
 - Mésisol humique (MHU)
 - Terre noire bien décomposée mince (TN1-m)
 - Tourbes (T)
 - Tourbes (T)
- SOLS DIVERS**
 - Alluvion
 - Alluvions non différenciées de textures variables (All)
 - Alluvions non différenciées (All)
 - AUTRES
 - Affleurement
 - Terrain Chester (Che)
 - Affleurements rocheux (AR)
 - Ravin (Ra)
 - Zones non-cartographiées
 - Zone urbaine (URB)
 - Zone urbaine (Ur)
 - Étendue d'eau
 - Île
 - Milieux humides potentiels
 - Hydrographie Linéaire
 - Complément réseau routier
 - Autouroute
 - Réseau routier
 - Courbes de niveau



TOPOGRAPHIE
 - Adresses Québec version 2.61
 - Géobase du réseau hydrographique du Québec (GRHQ)
 - Base de donnée topographique du Québec (BDTQ)

PÉDOLOGIE
 - Étude pédologique du Bassin versant du Bras D'Henri, Agriculture Canada, (Québec), 2010.
 - Mise en carte IRDA 2021

INFORMATIONS CONCERNANT LA PÉDOLOGIE:
 - Seules les séries de sols dominantes sont affichées dans la légende
 - La donnée pédologique de cette carte à l'échelle 1:20000 provient de l'acquisition en format numérique des études pédologiques originales, sans ajout de valeur.
 Ces études originales (cartes et rapports papier) ont été publiées par comtés à des années, auteurs et échelles différents (1:20 000 à 1:126 720). L'interprétation de cette carte devrait se faire en tenant compte de cette information.
 - Les limites de comtés ont été conservées, l'utilisateur doit se référer à la carte des comtés en médaillon pour déterminer le rapport pédologique correspondant et ainsi obtenir la description détaillée des séries de sols présentées sur le feuillet.

Système de coordonnées:
 NAD 1983 Québec Lambert
 Projection: Lambert Conformal Conic

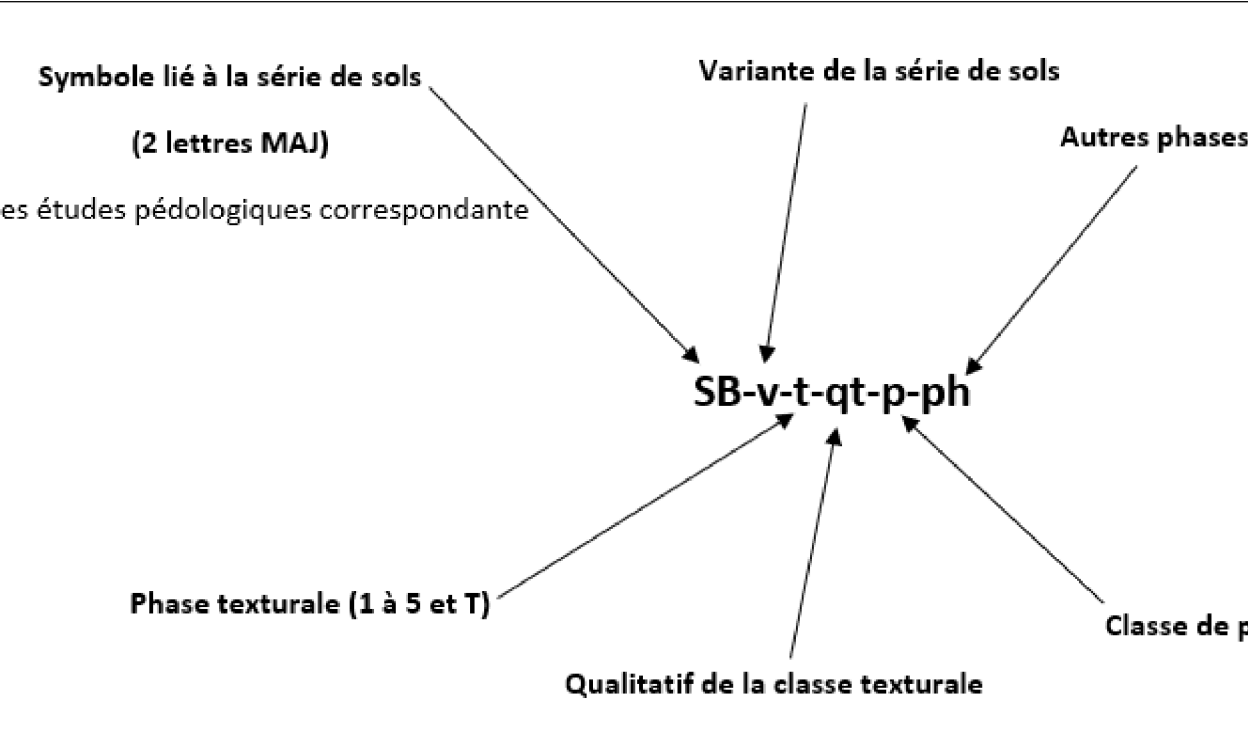
Echelle: 1:20 000
 0 0,75 1,5 Km

NOMENCLATURE DES SYMBOLES DE L'UNITÉ CARTOGRAPHIQUE

Ces règles sont applicables en générale mais peuvent ne pas représenter tous les cas selon l'année et les auteurs des études pédologiques.

100% = 100%
80% = 80%
40% = 40%
40%+30%+20% = 40%+30%+20%
40%+30%+20%+10% = 40%+30%+20%+10%

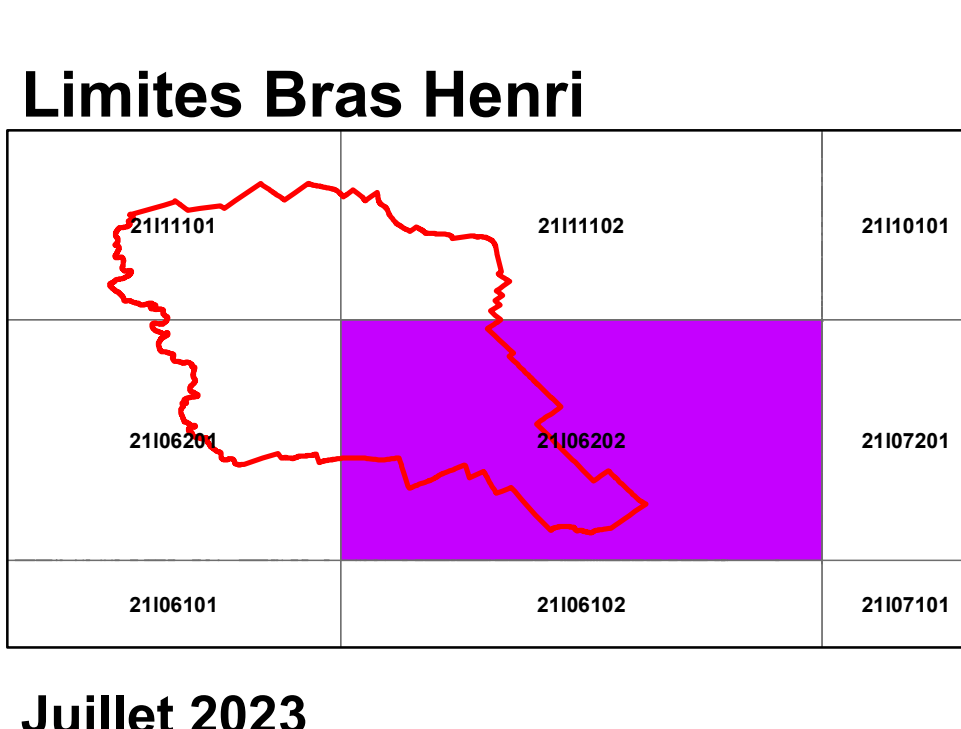
À moins d'indication contraire et pour fins de calcul planimétrique, les pourcentages suivants ont été retenus.



Phase texturale
 1 : Sable grossier, sable, sable fin, sable très fin, sable grossier loameux, sable loameux, sable fin loameux
 2 : Loam sableux grossier, loam sableux, loam sableux fin, sable très fin loameux
 3 : Loam sableux très fin, loam, loam limoneux
 4 : Loam sablo-argileux, loam argileux, loam limono-argileux
 5 : Argile sableuse, argile, argile limoneuse
 T : Tourbeux (couche de surface contenant plus de 17% de carbone organique)

Classe de pente
 b : 3-8% de pente, pente simple
 B : 3-8% de pente, pente complexe
 m : mince sur roc, contact lithique entre 50 et 100 cm de profondeur
 d : 15-25% de pente
 c : > 25% de pente

Autres phases
 p : légèrement à modérément pierreuse
 q : très à extrêmement pierreuse
 n : mince sur roc, contact lithique entre 20 et 50 cm de profondeur
 r : légèrement à modérément rocheux
 k : très rocheux
 w : légèrement à modérément érodé



Carte pédologique

Édition
 Institut de recherche et de développement en agroenvironnement (IRDA)
 2700 rue Einstein, Québec,
 P.Q. G1P 3W8
 Tél: 418-643-2380
 www.irda.ca

Institut de recherche et de développement en agroenvironnement