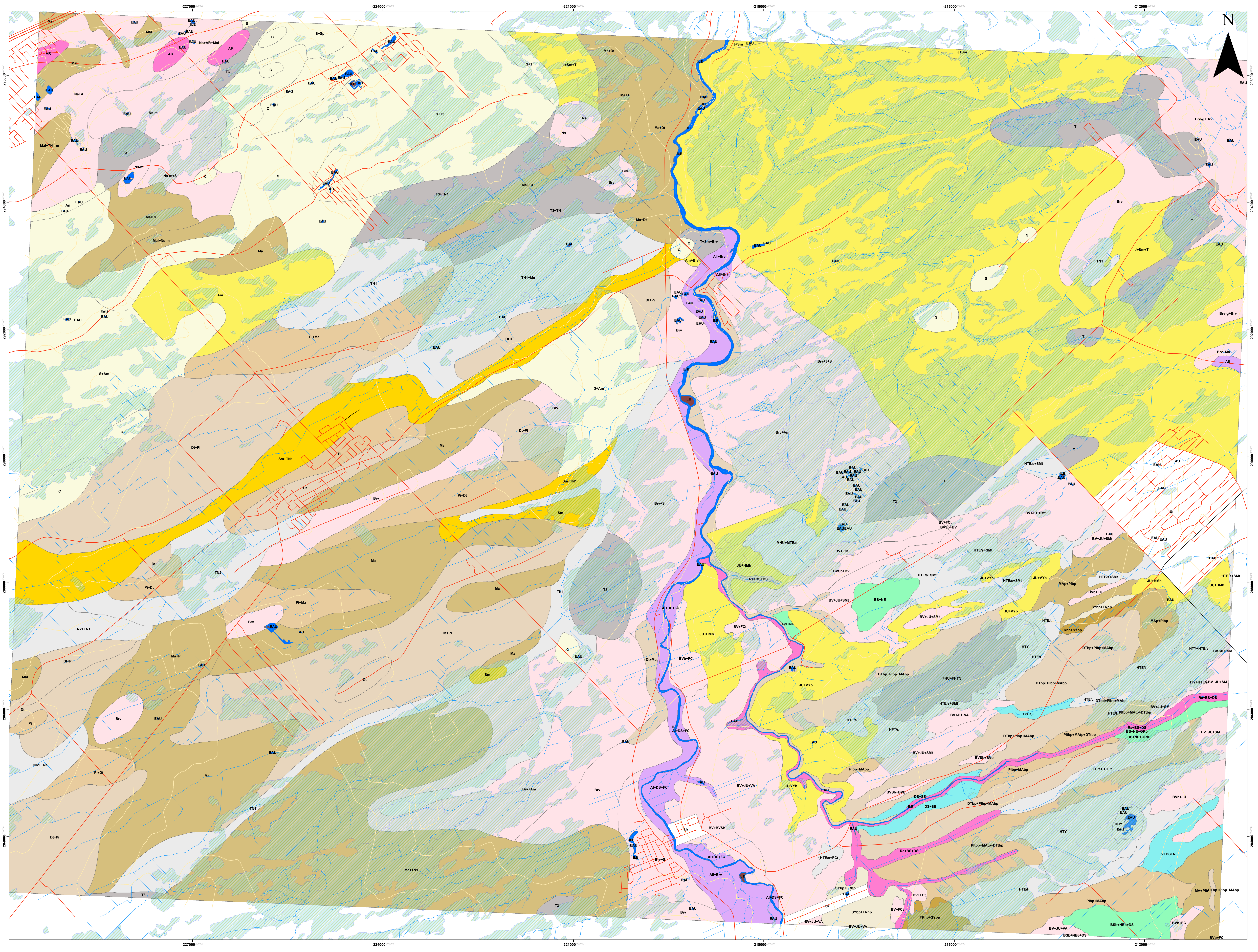


Carte pédologique Comté de Bras Henri Feuillet: 21L1101

SÉRIES DES SOLS

- SABLEUX ---**
 - Drainage excessif
 - Sorel sable fin(S)
 - Des Crêtes sable(C)
 - Saint-Antoine sable grossier loameux(A)
 - Drainage imparfait
 - Saint-Jude sable loameux(J)
 - Saint-Amable sable (caténa)(Am)
 - Saint-Jude (JU)
 - Drainage très mauvais
 - Saint-Samuel sable(Sm)
- GRAVELEUX ---**
 - Drainage excessif
 - Saint-Nicolas loam sableux schistoux(Ns)
 - Saint-Nicolas loam sableux graveleux(Ns)
 - Beaurivage loam sableux(Brv)
 - Saint-Nicolas loam sableux graveleux mince(Ns-m)
 - Beaurivage(BV)
 - Beaurivage variante squeletteque-sableux pente de 3-8%(BVSb)
 - Beaurivage pente de 3-8%(BVb)
 - Beaurivage loam sableux graveleux(Brv-g)
- LOAMEUX ---**
 - Drainage imparfait
 - Le Bras(BS)
 - Le Bras pente de 3-8%(BSb)
- ARGILEUX ---**
 - Drainage imparfait
 - Des Sautes(DS)
 - Lévard(LV)
- ISSUS DE TILL ---**
 - Drainage excessif
 - Saint-Sylvere pente de 3-8% légèrement à modérément pierreux(SYbp)
 - Drainage bon
 - Dosquet loam sableux pierreux(Dt)
 - Dosquet pente de 3-8% légèrement à modérément pierreux(DTbp)
 - Racine loam sableux(Ra)
 - Drainage imparfait
 - Des Pins loam sableux pierreux(Pi)
 - Des Pins tourbeux pente de 3-8% légèrement à modérément pierreux(Pitbp)
 - Des Pins pente de 3-8% légèrement à modérément pierreux(Pibp)
 - Drainage mauvais
 - Mawcook loam sableux pierreux(Ma)
 - Mawcook loam sableux argileux(Mal)
 - Mawcook légèrement à modérément pierreux(MAP)
 - Mawcook (MA)
 - Drainage très mauvais
 - Francoeur humifère légèrement à modérément pierreux(FRhp)
- ORGANIQUES ---**
 - Drainage excessif
 - Terre noire bien décomposée(TN1)
 - Terre noire moyennement bien décomposée(TN2)
 - Humisol terrique sableux(HTE's)
 - Humisol typique(HTY)
 - Humisol terrique III(HTE'I)
 - Humisol fibrique sableux(HFT's)
 - Mésisol humique(MHU)
 - Humisol hydrique(HHY)
 - Drainage imparfait
 - Tourbe(T3)
 - Tourbe grossière(T)
 - Fibrisol humique(FHU)
- SOLS DIVERS ---**
 - Alluvion
 - Alluvions non différenciées(AI)
 - Alluvions non différenciées(AII)
- AUTRES ---**
 - Affleurement
 - Affleurements rocheux(AR)
 - Ravin(Ra)
 - Zones non-cartographiées
 - Zone urbaine(Ur)
 - Étendue d'eau
 - Île
 - Milieux humides potentiels
 - Hydrographie Linéaire
 - Complément réseau routier
 - Autoroute
 - Réseau routier
 - Courbes de niveau



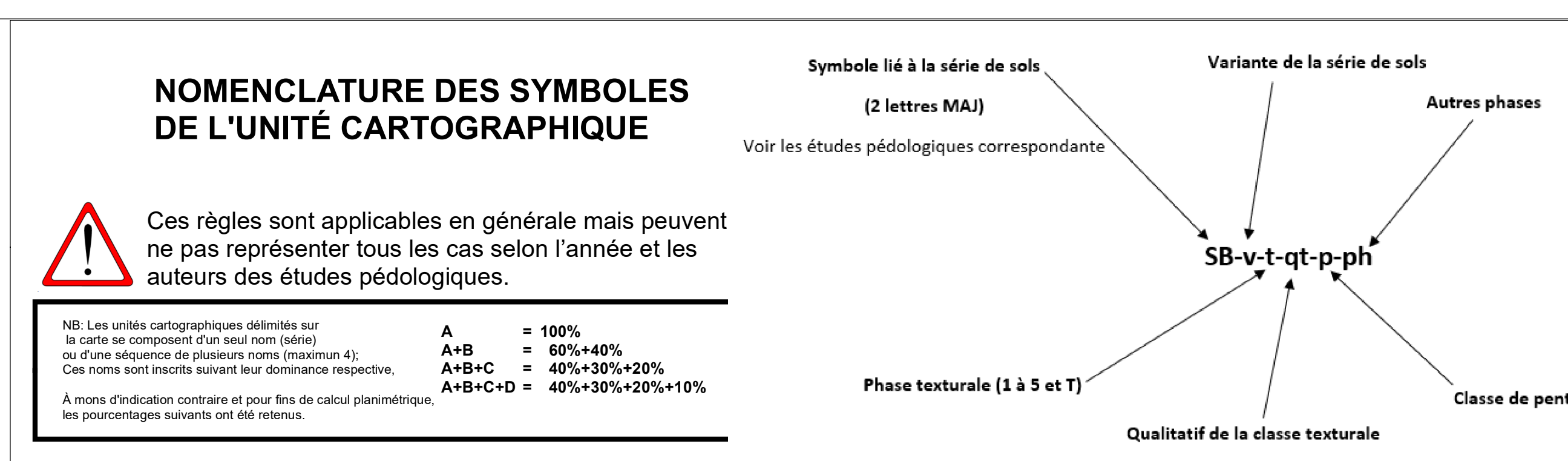
TOPOGRAPHIE
 - Adresses Québec version 2.61
 - Géobase du réseau hydrographique du Québec (GRHQ)
 - Base de donnée topographique du Québec (BDTQ)

PÉDOLOGIE
 - Étude pédologique du Bassin versant du Bras D'Henri, Agriculture Canada, (Québec), 2010.
 - Mise en carte IRDA 2021

INFORMATIONS CONCERNANT LA PÉDOLOGIE:
 - Seules les séries de sols dominantes sont affichées dans la légende
 - La donnée pédologique de cette carte à l'échelle 1:20000 provient de l'acquisition en format numérique des études pédologiques originales, sans ajout de valeur.
 Ces études originales (cartes et rapports papier) ont été publiées par comtés à des années, auteurs et échelles différents (1:20 000 à 1:126 720). L'interprétation de cette carte devrait se faire en tenant compte de cette information.
 - Les limites de comtés ont été conservées, l'utilisateur doit se référer à la carte des comtés en médaillon pour déterminer le rapport pédologique correspondant et ainsi obtenir la description détaillée des séries de sols présentées sur le feuillet.

Système de coordonnées:
 NAD 1983 Québec Lambert
 Projection: Lambert Conformal Conic

Echelle: 1:20 000
 0 0,75 1,5 Km



Phase texturale
 1 : Sable grossier, sable, sable fin, sable très fin, sable grossier loameux, sable loameux, sable fin loameux
 2 : Loam sableux grossier, loam sableux, loam sableux fin, sable très fin loameux
 3 : Loam sableux très fin, loam, loam limoneux
 4 : Loam sablo-argileux, loam argileux, loam limono-argileux
 5 : Argile sableuse, argile, argile limoneuse
 T : Tourbeux (couche de surface contenant plus de 17% de carbone organique)

Classe de pente
 b : 3-8% de pente, pente simple
 B : 3-8% de pente, pente complexe
 q : très à extrêmement pierreux
 m : mince sur roc, contact lithique entre 50 et 100 cm de profondeur
 n : très mince sur roc, contact lithique entre 20 et 50 cm de profondeur
 r : légèrement à modérément rocheux
 k : très rocheux
 w : légèrement à modérément érodé

Autres phases
 p : légèrement à modérément pierreux
 q : très à extrêmement pierreux
 m : mince sur roc, contact lithique entre 50 et 100 cm de profondeur
 n : très mince sur roc, contact lithique entre 20 et 50 cm de profondeur
 r : légèrement à modérément rocheux
 k : très rocheux
 w : légèrement à modérément érodé

Limites Bras Henri

Carte pédologique

Édition
 Institut de recherche et de développement en agroenvironnement (IRDA)
 2700 rue Einstein, Québec,
 P.Q. G1P 3W8
 Tél: 418-643-2380
 www.irda.ca

Irda Institut de recherche et de développement en agroenvironnement

Juillet 2023