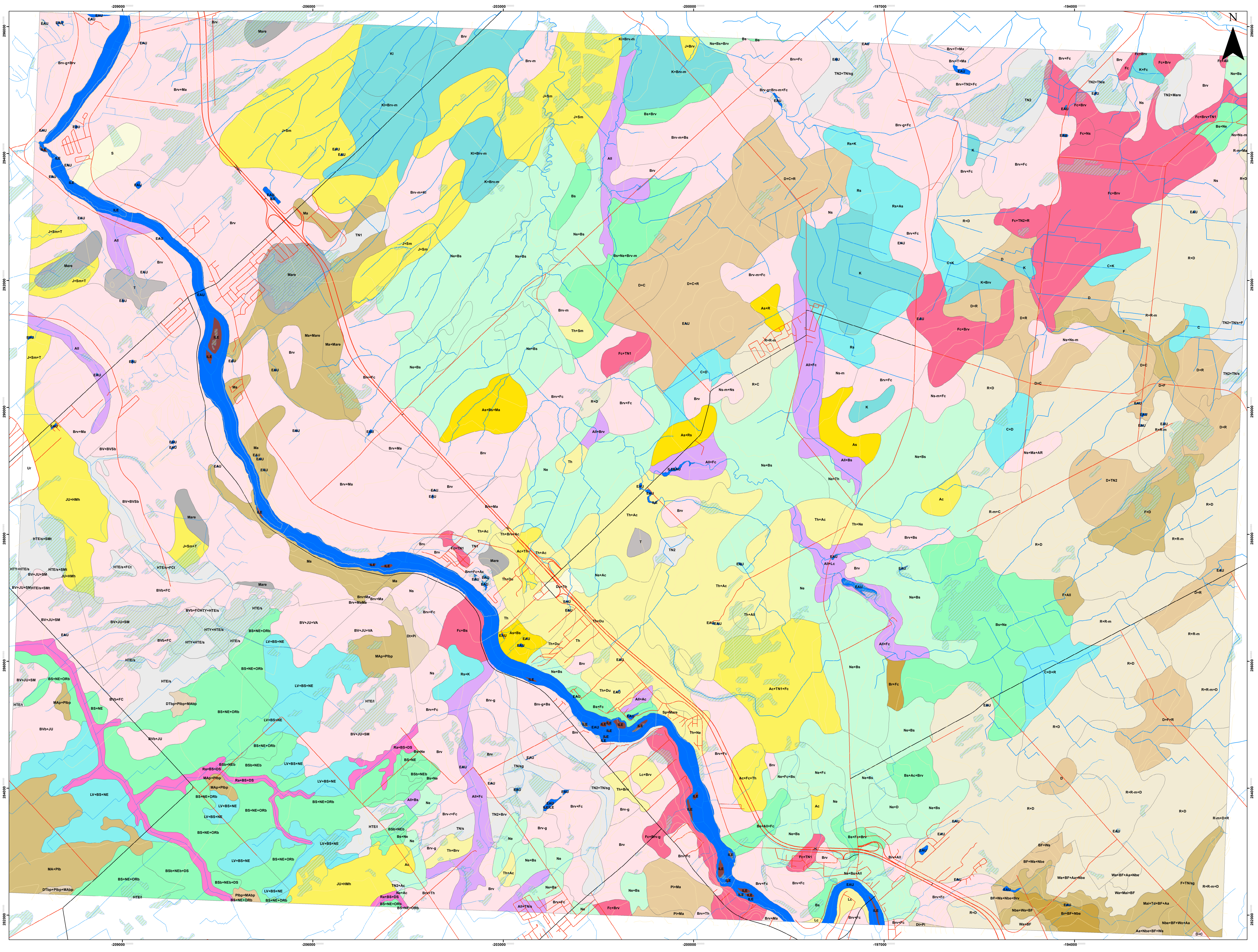


Carte pédologique Comté de Bras Henri Feuillet: 21L1102

SÉRIES DES SOLS

- SABLEUX**
 - Drainage excessif
 - Dunes(Du)
 - Sorel sable fin(S)
 - Drainage bon
 - Lachute loam à loam sableux très fin(Lc)
 - Saint-Thomas sable fin(Th)
 - Sainte-Sophie sable(Sp)
 - Drainage imparfait
 - Saint-Jude sable loameux(J)
 - Saint-Jude sable(J)
 - Achigan sable loameux(Ac)
 - Saint-Jude (JU)
 - Drainage mauvais
 - Aston loam sableux(As)
- GRAVELEUX**
 - Drainage excessif
 - Bearivage loam sableux graveleux(Brv)
 - Danby loam sableux ou sable loameux(D)
 - Bearivage loam sableux(Brv)
 - Bearivage loam sableux mince(Brv-m)
 - Bearivage loam sableux graveleux phase graveleuse(Brv-g)
 - Saint-Nicolas loam schisteux(Ns)
 - Bearivage loam sableux graveleux phase mince(Brv-m)
 - Saint-Nicolas loam schisteux mince(Ns-m)
 - Bearivage loam sableux graveleux phase rocheuse(Brv-r)
 - Bearivage(BV)
 - Bearivage pente de 3-5%(Bv3)
 - Bearivage loam sableux graveleux(Brv-g)
 - Drainage mauvais
 - Fourchette loam sableux graveleux(Fc)
- LOAMEUX**
 - Drainage bon
 - Neubois loam sableux(Ne)
 - Drainage imparfait
 - Le Bras loam sableux(Bs)
 - Le Bras(BS)
 - Le Bras pente de 3-5%(Bs3)
- ARGILEUX**
 - Drainage imparfait
 - Sainte-Rosalie argile sableuse(Rs)
 - Du Creux loam(C)
 - Lévesque(LV)
 - Drainage mauvais
 - Kamouraska loam(K)
 - Kamouraska loam limoneux(K)
- ISSUS DE TILL**
 - Drainage excessif
 - Rivière-du-Loup loam sableux graveleux(R)
 - Warwick loam sableux ou sable loameux(Wa)
 - Rivière-du-Loup loam sableux mince(R-m)
 - Drainage bon
 - Dosquet loam sableux pierreux(D)
 - Arthabasca loam sableux(A)
 - Dosquet pente de 3-8% légèrement à modérément pierreux(D3p)
 - Drainage imparfait
 - Des Pins loam pierreux(P)
 - Dessaint loam pierreux(D)
 - Bois-Francis loam sableux ou sable loameux(BF)
 - Des Pins pente de 3-8% légèrement à modérément pierreux(P3p)
 - Drainage mauvais
 - Sainte-Marie loam sableux ou loam(Ma)
 - Norbertville loam sableux(Nbe)
 - Mawcook loam sableux pierreux(Ma)
 - Fouquette loam tourbeux(F)
 - Mawcook légèrement à modérément pierreux(MAp)
 - Mawcook (MA)
 - Drainage très mauvais
 - Brompton loam argileux pierreux(Br)
 - Brompton loam sableux fin(Br)
- ORGANIQUES**
 - Drainage excessif
 - Terre noire moyennement décomposée(TN2)
 - Terre noire bien décomposée(TN1)
 - Terres noires sur sable(TNs)
 - Humisol terrique sableux(HTEs)
 - Humisol typique(HTY)
 - Humisol terrique loameux(HTEl)
 - Humisol terrique till(HTEt)
 - Terres noires sur sable graveleux(TN3g)
 - Drainage imparfait
 - Tourbe grossière(T)
 - Tourbes(T)
 - Drainage mauvais
 - Marécages(Mare)
- SOLS DIVERS**
 - Alluvion
 - Alluvions non différenciées de textures variables(AI)
 - Alluvions non différenciées(AII)
- AUTRES**
 - Affleurement
 - Ravin(Ra)
 - Zones non-cartographiées
 - Zone urbaine(Ur)
 - Étendue d'eau
 - Île
 - Milieux humides potentiels
 - Hydrographie Linéaire
 - Complément réseau routier
 - Autoroute
 - Réseau routier
 - Courbes de niveau



TOPOGRAPHIE
 - Adresses Québec version 2.61
 - Géobase du réseau hydrographique du Québec (GRHQ)
 - Base de donnée topographique du Québec (BDTQ)

PÉDOLOGIE
 - Étude pédologique du Bassin versant du Bras D'Henri, Agriculture Canada, (Québec), 2010.
 - Mise en carte IRDA 2023

INFORMATIONS CONCERNANT LA PÉDOLOGIE:
 - Seules les séries de sols dominantes sont affichées dans la légende
 - La donnée pédologique de cette carte à l'échelle 1:20000 provient de l'acquisition en format numérique des études pédologiques originales, sans ajout de valeur.
 Ces études originales (cartes et rapports papier) ont été publiées par comtés à des années, auteurs et échelles différents (1:20 000 à 1:126 720). L'interprétation de cette carte devrait se faire en tenant compte de cette information.
 - Les limites de comtés ont été conservées, l'utilisateur doit se référer à la carte des comtés en médaillon pour déterminer le rapport pédologique correspondant et ainsi obtenir la description détaillée des séries de sols présentées sur le feuillet.

Système de coordonnées:
 NAD 1983 Québec Lambert
 Projection: Lambert Conformal Conic

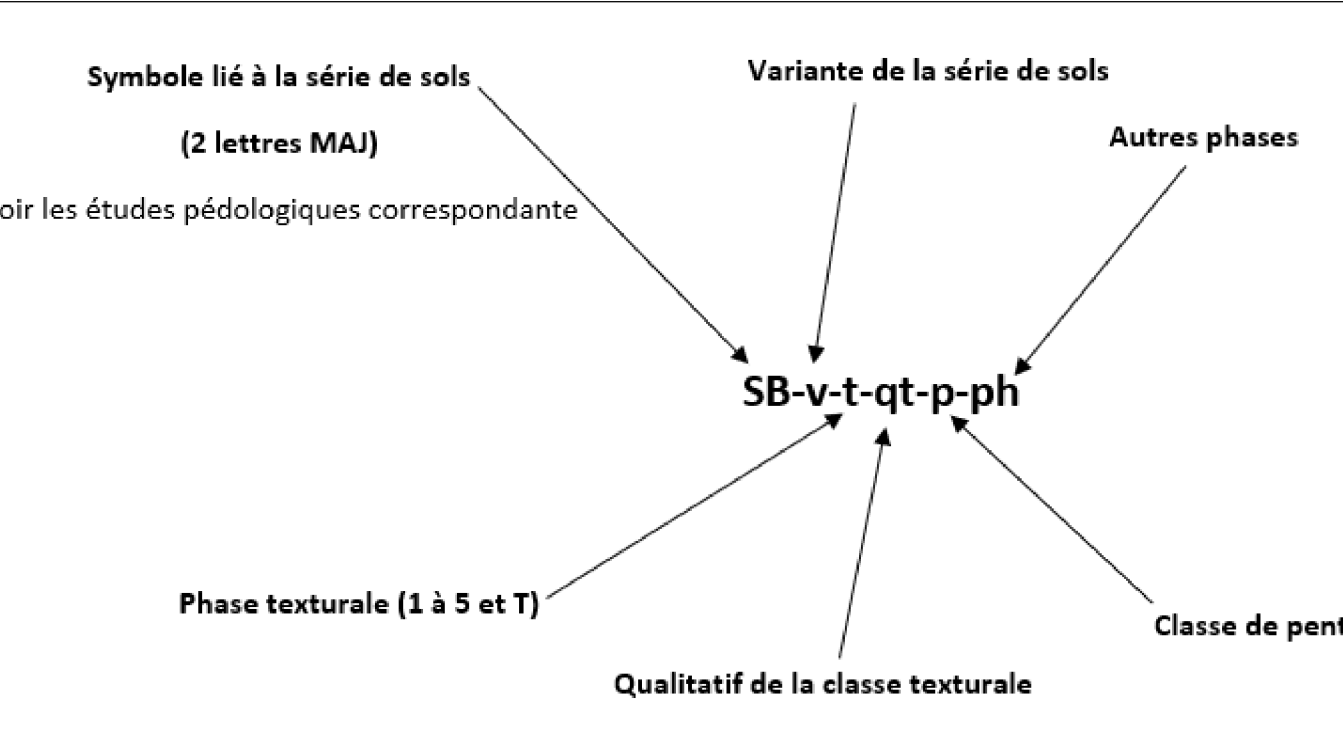
Echelle: 1:20 000
 0 0,75 1,5 Km

NOMENCLATURE DES SYMBOLES DE L'UNITÉ CARTOGRAPHIQUE

Ces règles sont applicables en générale mais peuvent ne pas représenter tous les cas selon l'année et les auteurs des études pédologiques.

100% = 100%
80%+20% = 80%+20%
40%+30%+20% = 40%+30%+20%
40%+30%+20%+10% = 40%+30%+20%+10%

À moins d'indication contraire et pour fins de calcul planimétrique, les pourcentages suivants ont été retenus.



Phase texturale
 1 : Sable grossier, sable, sable fin, sable très fin, sable grossier loameux, sable loameux, sable fin loameux
 2 : Loam sableux grossier, loam sableux, loam sableux fin, sable très fin loameux
 3 : Loam sableux très fin, loam, loam limoneux
 4 : Loam sablo-argileux, loam argileux, loam limono-argileux
 5 : Argile sableuse, argile, argile limoneuse
 T : Tourbeux (couche de surface contenant plus de 17% de carbone organique)

Classe de pente
 b : 3-5% de pente, pente simple
 B : 3-8% de pente, pente complexe
 c : 8-15% de pente
 d : 15-25% de pente
 e : > 25% de pente

Autres phases
 p : légèrement à modérément pierreux
 q : très à extrêmement pierreux
 m : mince sur roc, contact lithique entre 50 et 100 cm de profondeur
 n : très mince sur roc, contact lithique entre 20 et 50 cm de profondeur
 r : légèrement à modérément rocheux
 k : très rocheux
 w : légèrement à modérément érodé

Limites Bras Henri

Carte pédologique

Édition
 Institut de recherche et de développement en agroenvironnement (IRDA)
 2700 rue Einstein, Québec, P.Q. G1P 3W8
 Tél: 418-643-2380
 www.irda.ca

Irda Institut de recherche et de développement en agroenvironnement

Juillet 2023