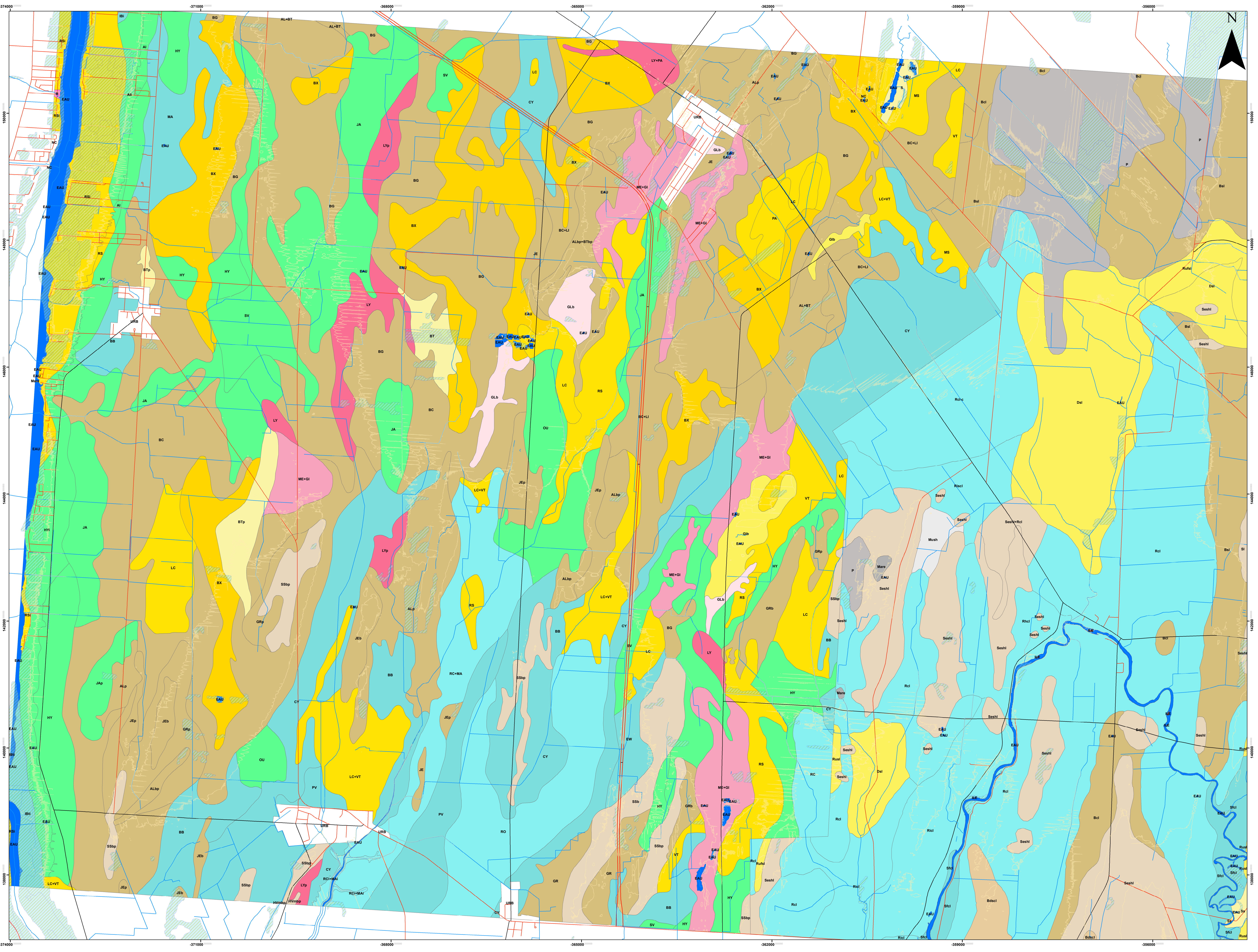


Carte pédologique Comté de Iberville Feuillet: 31H03202

SÉRIES DES SOLS

- SABLEUX ---
- Drainage bon**
 - Sainte-Sophie sable(Ss)
 - Sablère(S)
 - Saint-Benoît sables sur till loameux légèrement à modérément pierreux(BT)
 - Saint-Benoît sables sur till loameux (BT)
 - Drainage imparfait**
 - Rubicon loam sableux fin(RuFs)
 - Rubicon loam sableux(RuSl)
 - Grand sableux graveleux pente de 2-5%(Glb)
 - Saint-Damase loam sableux(Ds)
 - Drainage mauvais**
 - Lacolle loameux grossier sur argileux(LC)
 - Massueville sableux(MS)
 - Sainte-Rose loameux grossier phase inondée(RSi)
 - Sainte-Rose loam limoneux occasionnellement inondé(RSi)
 - Saint-Valentin loameux grossier sur argileux(VT)
 - Saint-Patrice sableux graveleux alcalin(PA)
 - Sainte-Rose loameux grossier(RS)
 - Drainage très mauvais**
 - Boteaux sableux sur till loameux(BX)
- GRAVELEUX ---
- Drainage Excessif**
 - Grande-Ligne squelettique sableux pente de 2-5%(GLb)
 - Drainage imparfait**
 - Ménard sableux graveleux (ME)
 - Drainage mauvais**
 - Léry sableux graveleux(LY)
 - Léry sableux graveleux légèrement à modérément pierreux(LYp)
- LOAMEUX ---
- Drainage mauvais**
 - Saint-Jacques loameux grossier sur till loameux(JA)
 - Saint-Hyacinthe limoneux fin stratifié(HY)
 - Saint-Aimé limoneux grossier stratifié(AI)
 - Saint-Aimé limoneux grossier stratifié phase inondée(AI)
 - Sabrevois argileux sur till loameux-grossier alcalin(SV)
 - Saint-Hyacinthe limoneux fin stratifié phase inondée(HY)
 - Saint-Ours limoneux fin stratifié sur limoneux grossier stratifié(OU)
 - Saint-Jacques loameux grossier sur till loameux légèrement à modérément pierreux(JAp)
- ARGILEUX ---
- Drainage imparfait**
 - Sainte-Rosalie loam argileux phase calcaire(Rci-c)
 - Sainte-Rosalie loam argileux(Rci)
 - Richelieu loam sablo-argileux(RSci)
 - Richelieu limoneux fin sur argileux(RC)
 - Sainte-Rosalie loam argileux lourd(Rcld)
 - Sainte-Rosalie argileux très fin(RO)
 - Richelieu loam argileux(Rci)
 - Richelieu limoneux fin sur argileux phase inondée(RCi)
 - Drainage mauvais**
 - Chamby argileux stratifié (CY)
 - Saint-Marcel argileux stratifié sur argileux très fin stratifié(MA)
 - Iberville phase inondée(BI)
 - Bearbrook argileux stratifié(BB)
 - Providence argileux tres fin(PV)
 - Ewing(EW)
 - Suffield loam argileux(Sfc)
 - Iberville tourbeux phase inondée(BBI)
- ISSUS DE TILL ---
- Drainage bon**
 - Shefford loam graveleux(Sl)
 - Saint-Sébastien loam graveleux(Sesh)
 - Saint-Sébastien squelettique loameux pente de 2-5% légèrement à modérément pierreux(SSbp)
 - Saint-Sébastien squelettique loameux pente de 2-5%(SSb)
 - Herrville till squelettique loameux alcalin mince sur roc pente de 2-5% légèrement à modérément pierreux(HVmbp)
 - Drainage imparfait**
 - Bedford loam sablo-argileux(Bdsc)
 - Drainage mauvais**
 - Milton loam sableux(Mis)
 - Sainte-Brigide loam sableux(Bs)
 - Sainte-Brigide loam argileux(Bc)
 - Boucherville till loameux fin(Bc)
 - Saint-Alexandre squelettique loameux légèrement à modérément pierreux(ALp)
 - Sainte-Brigide till loameux grossier (BG)
 - Saint-Alexandre squelettique loameux(AL)
 - Saint-Jean till squelettique loameux(JE)
 - Saint-Alexandre squelettique loameux pente de 2-5% légèrement à modérément pierreux(ALbp)
 - Saint-Jean till squelettique loameux légèrement à modérément pierreux(JEp)
 - Angé-Gardien squelettique loameux légèrement à modérément pierreux(GRp)
 - Angé-Gardien squelettique loameux pente de 2-5%(GRb)
 - Saint-Jean till squelettique loameux pente de 2-5%(JEB)
 - Angé-Gardien squelettique loameux(GR)
- ORGANIQUES ---
- Drainage excessif**
 - Terre noire mince(Mush)
 - Drainage imparfait**
 - Tourbe(P)
 - Drainage mauvais**
 - Marais et marécages(Mar)
 - Marécage(Mar)
- AUTRES ---
- Affileurement**
 - Ravin escarpé(R)
 - Zones non-cartographiées**
 - Zone urbaine(UR)
 - Zone non cartographiée(NC)
 - Étendue d'eau**
 - Île**
 - Milieux humides potentiels**
 - Hydrographie Linéaire**
 - Complément réseau routier**
 - Autouroute**
 - Réseau routier**
 - Courbes de niveau**



TOPOGRAPHIE
 - Adresses Québec version 2.61
 - Géobase du réseau hydrographique du Québec (GRHQ)
 - Base de donnée topographique du Québec (BDTQ)

PÉDOLOGIE
 - Carte pédologique du comté d'Iberville, Agriculture Canada (Québec), 2010
 - Mise en carte IRDA 2023

INFORMATIONS CONCERNANT LA PÉDOLOGIE:
 - Seules les séries de sols dominantes sont affichées dans la légende
 - La donnée pédologique de cette carte à l'échelle 1:20000 provient de l'acquisition en format numérique des études pédologiques originales, sans ajout de valeur.
 Ces études originales (cartes et rapports papier) ont été publiées par comtés à des années, auteurs et échelles différents (1:20 000 à 1:126 720). L'interprétation de cette carte devrait se faire en tenant compte de cette information.
 - Les limites de comtés ont été conservées, l'utilisateur doit se référer à la carte des comtés en médaillon pour déterminer le rapport pédologique correspondant et ainsi obtenir la description détaillée des séries de sols présentées sur le feuillet.

Système de coordonnées:
 NAD 1983 Québec Lambert
 Projection: Lambert Conformal Conic

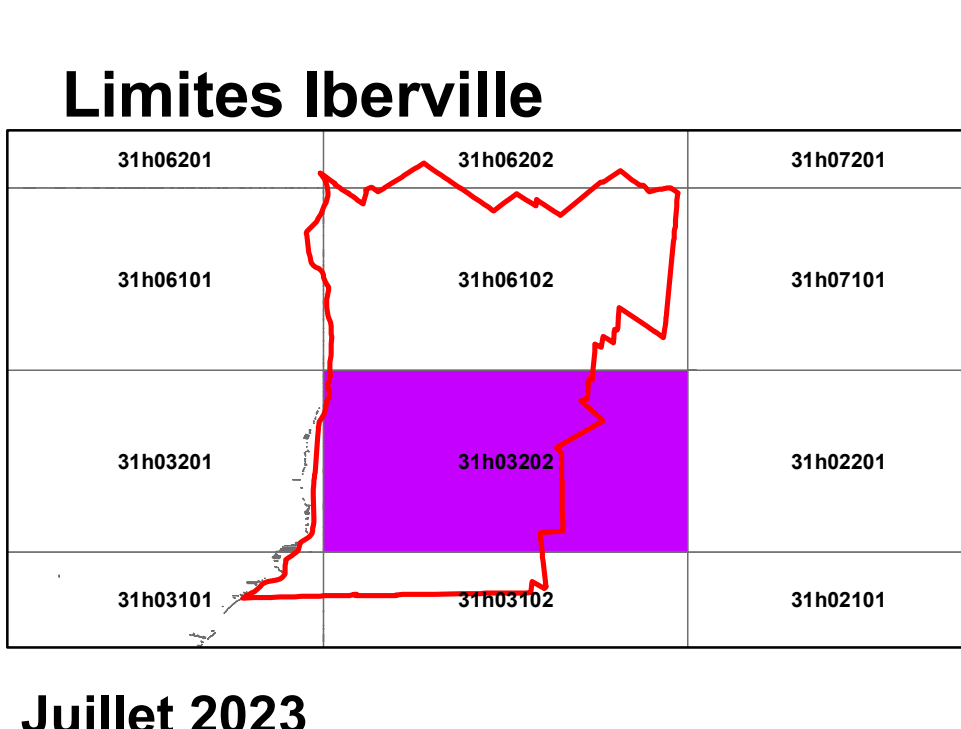
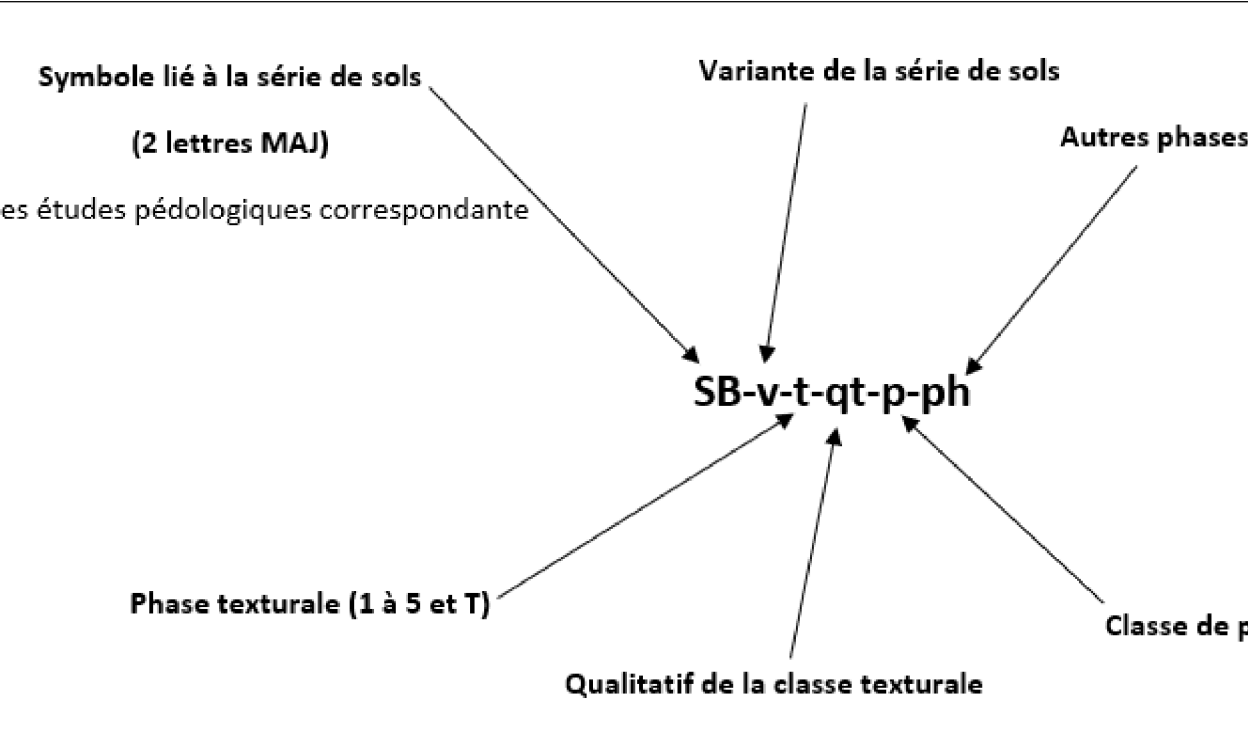
Échelle: 1:20 000
 0 0,75 1,5 Km

NOMENCLATURE DES SYMBOLES DE L'UNITÉ CARTOGRAPHIQUE

Ces règles sont applicables en générale mais peuvent ne pas représenter tous les cas selon l'année et les auteurs des études pédologiques.

100% = 100%
80%+40% = 80%+40%
40%+30%+20% = 40%+30%+20%
40%+30%+20%+10% = 40%+30%+20%+10%

À moins d'indication contraire et pour fins de calcul planimétrique, les pourcentages suivants ont été retenus.



Carte pédologique

Édition
Institut de recherche et de développement en agroenvironnement (IRDA)
 2700 rue Einstein, Québec,
 P.Q. G1P 3W8
 Tél: 418-643-2380
 www.irda.ca

irda Institut de recherche et de développement en agroenvironnement