

Carte pédologique Comté de Iberville Feuillet: 31H06202

SÉRIES DES SOLS

--- SABLEUX ---

- Drainage excessif**
 - Terrain Monteville(T-MV)
 - Saint-François sable(FS)
 - Saint-François loam sableux(FS2)
 - Saint-François loam sableux graveleux 3 à 8 % de pente légèrement à modérément pierreuse(FS2p)
- Drainage bon**
 - Sainte-Sophie sable loameux(SP1)
 - Saint-Benoît variante non calcaire loam sableux(BT2)
 - Saint-Benoît(S)
 - Saint-Benoît loam sableux(BT2)
 - Sainte-Sophie sable loameux 3 à 8 % de pente(SP1)
- Drainage imparfait**
 - Comtois loam(CM3)
 - Saint-Jude sable loameux(SJ1)
- Drainage mauvais**
 - Du Contour loam(C2)
 - Sainte-Rose loam(RS3)
 - Aston sable fin loameux(A51)
 - Messerville loam sableux fin(MS2)
 - Aston loam sableux fin(A52)
 - Aston loam sableux fin 3 à 8 % de pente(A52p)
 - Du Contour loam sableux(C2)
 - Corbin variante non calcaire loam(CB3)
 - Messerville sable fin loameux(MS1)
 - Sainte-Rose loam sableux fin(RS2)
 - Corbin variante non calcaire loam sableux fin(CB2)
 - Aston sableux sur argileux(AS)
- Drainage très mauvais**
 - Joseph loam sableux fin(J2)
 - Boreaux loam sableux(BX2)
 - Boreaux variante non calcaire loam(BX2)
 - Joseph sable fin loameux(J2)
 - Boreaux variante non calcaire loam sableux(BX2)
 - Boreaux sableux sur till loameux légèrement à modérément pierreuse(BXp)
 - Joseph sableux(J2)

--- GRAVELEUX ---

- Drainage bon**
 - Rougemont variante sableux sable loameux graveleux(RG1g)
 - Rougemont loam sableux fin(RG1)
 - Rougemont profil sableux sable loameux 3 à 8 % de pente(RG1p)
 - Rougemont profil sableux loameux 3 à 8 % de pente(RG1p)
 - Rougemont profil squelettique-sableux loam sableux graveleux 3 à 8 % de pente(RG2g)
 - Rougemont variante sableux loam sableux graveleux(RG2g)
 - Rougemont profil sableux loam sableux graveleux(RG2g)
 - Terrain Du Contour(DC)
 - Rougemont profil sableux loam sableux 3 à 8 % de pente(RG2p)
 - Rougemont profil sableux loam sableux graveleux(RG2)
- Drainage imparfait**
 - Messard sableux graveleux(MS2)
- Drainage mauvais**
 - Fourchette loam sableux(FC2)
 - Fourchette loam(FC2)

--- LOAMEUX ---

- Drainage mauvais**
 - Saint-Aimé substratum argileux non calcaire loam(Ak3)
 - Du Jour loam argileux(DJ4)
 - Sabrevois loam argileux(SV4)
 - Saint-Hippolyte loam limono-argileux(HY1)
 - Du Jour loam argileux 3 à 8 % de pente(DJ4p)
 - Berthier loam limono-argileux(BH4)
 - Sabrevois loam(SV2)
 - Du Jour loam(DJ2)
 - Sabrevois argile limoneuse(SV5)
 - Saint-Hippolyte loam(HY3)
 - Sabrevois variante non calcaire loam limono-argileux(SV4)
 - Saint-Hippolyte substratum argileux loam limono-argileux(HY4)
 - Saint-Ours loam limono-argileux(OU4)
 - Sabrevois loam légèrement à modérément pierreuse(SV2p)
 - Saint-Hubert loam(HJ2)
 - Sabrevois variante non calcaire loam(SV4)
 - Saint-Hippolyte loam(HY1)
 - Saint-Hippolyte limoneux fin stratifié(HY1)
 - Sabrevois argileux sur till loameux grossier stratifié(SV4)
 - Saint-Ours limoneux fin stratifié sur limoneux grossier stratifié(OU4)
 - Saint-Ours limoneux grossier stratifié(OU4)
- Drainage imparfait**
 - Sainte-Rosalie loam limono-argileux(RD4)
 - Sainte-Rosalie argile limoneuse(RD5)
 - Saint-Laurent loam limono-argileux(LR4)
 - Saint-Laurent argile limoneuse(LR1)
 - Richelieu limoneux fin sur argileux(RC)
 - Sainte-Rosalie argileux très fin(RD3)
- Drainage mauvais**
 - Providence loam argileux(PV4)
 - Providence argile limoneuse(PV5)
 - Saint-Marcel argile limoneuse(MA4)
 - Saint-Jérôme argile limoneuse(JE4)
 - Providence loam argileux 3 à 8 % de pente(PV4p)
 - Providence argile limoneuse 3 à 8 % de pente(PV4p)
 - Beaurock argile limoneuse(BE4)
 - Saint-Marcel loam argileux(MA4)
 - Providence substratum argileux argile limoneuse(PV4)
 - Beaurock loam limono-argileux(BE4)
 - Chambly argile limoneuse(CY4)
 - Chambly loam limono-argileux(CY4)
 - Saint-Basile loam limono-argileux légèrement à modérément pierreuse(SB4p)
 - Saint-Basile loam(SB3)
 - Saint-Basile loam limono-argileux(SB4)
 - Chambly loam(CY3)
 - Beaurock loam(BE3)
 - Providence variante calcaire argile limoneuse(PV4c)
 - Chambly loam légèrement à modérément pierreuse(CY3p)
 - Des Chénouais loam humifère(CH3)
 - Saint-Basile variante non calcaire loam limono-argileux(SB4)
 - Providence loam argileux 3 à 8 % de pente(PV4p)
 - Beaurock argileux stratifié(BE)
 - Saint-Jérôme argileux très fin(JE3)
 - Providence argileux très fin(PV3)
 - Chambly argileux stratifié(CY)
 - Saint-Marcel argileux stratifié sur argileux très fin stratifié(MA)
- Drainage très mauvais**
 - Laplaire loam limono-argileux humifère(LP4h)

--- ARGILEUX ---

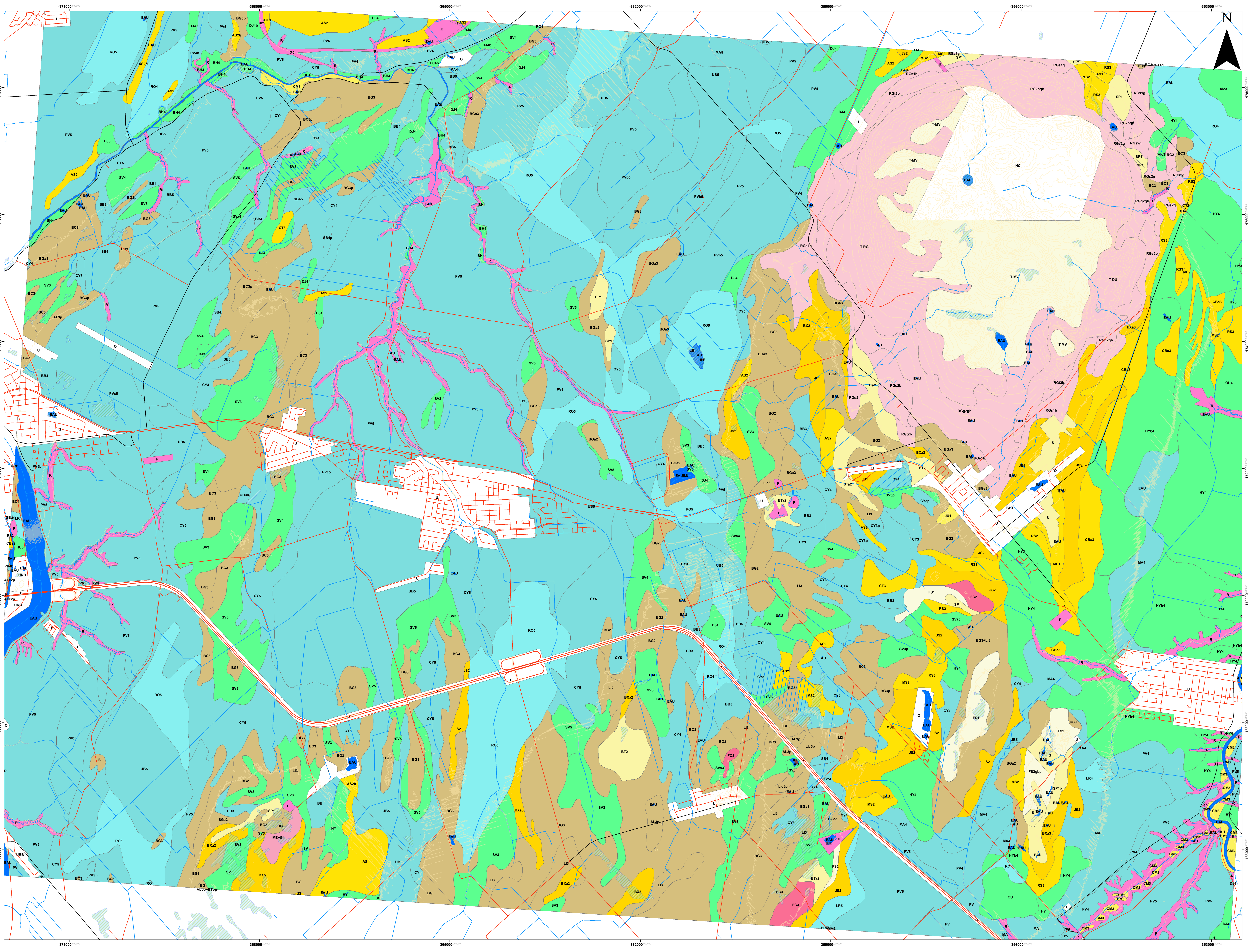
- Drainage imparfait**
 - Sainte-Rosalie loam limono-argileux(RD4)
 - Sainte-Rosalie argile limoneuse(RD5)
 - Saint-Laurent loam limono-argileux(LR4)
 - Saint-Laurent argile limoneuse(LR1)
 - Richelieu limoneux fin sur argileux(RC)
 - Sainte-Rosalie argileux très fin(RD3)
- Drainage mauvais**
 - Providence loam argileux(PV4)
 - Providence argile limoneuse(PV5)
 - Saint-Marcel argile limoneuse(MA4)
 - Saint-Jérôme argile limoneuse(JE4)
 - Providence loam argileux 3 à 8 % de pente(PV4p)
 - Providence argile limoneuse 3 à 8 % de pente(PV4p)
 - Beaurock argile limoneuse(BE4)
 - Saint-Marcel loam argileux(MA4)
 - Providence substratum argileux argile limoneuse(PV4)
 - Beaurock loam limono-argileux(BE4)
 - Chambly argile limoneuse(CY4)
 - Chambly loam limono-argileux(CY4)
 - Saint-Basile loam limono-argileux légèrement à modérément pierreuse(SB4p)
 - Saint-Basile loam(SB3)
 - Saint-Basile loam limono-argileux(SB4)
 - Chambly loam(CY3)
 - Beaurock loam(BE3)
 - Providence variante calcaire argile limoneuse(PV4c)
 - Chambly loam légèrement à modérément pierreuse(CY3p)
 - Des Chénouais loam humifère(CH3)
 - Saint-Basile variante non calcaire loam limono-argileux(SB4)
 - Providence loam argileux 3 à 8 % de pente(PV4p)
 - Beaurock argileux stratifié(BE)
 - Saint-Jérôme argileux très fin(JE3)
 - Providence argileux très fin(PV3)
 - Chambly argileux stratifié(CY)
 - Saint-Marcel argileux stratifié sur argileux très fin stratifié(MA)
- Drainage très mauvais**
 - Laplaire loam limono-argileux humifère(LP4h)

--- ISSUS DE TILL ---

- Drainage mauvais**
 - Boucherville loam(BC3)
 - Sainte-Brigide loam(BG2)
 - Sainte-Brigide loam légèrement à modérément pierreuse(BG3p)
 - Sainte-Brigide variante non calcaire loam(BG2)
 - Boucherville loam légèrement à modérément pierreuse(BC3p)
 - Laprairie loam(LD3)
 - Sainte-Brigide variante non calcaire loam sableux(BG4)
 - Saint-Alexandre loam légèrement à modérément pierreuse(AL3p)
 - Sainte-Brigide loam sableux(BG2)
 - Laprairie variante non calcaire loam(LD3)
 - Boucherville loam argileux(BC4)
 - Saint-Alexandre variante calcaire loam sableux fin pierreuse(AL2p)
 - Casimir loam(CS3)
 - Laprairie substratum squelettique-loameux calcaire loam légèrement à modérément pierreuse(LD3p)
 - Sainte-Brigide till loameux grossier(BG)
 - Saint-Alexandre squelettique loameux pente de 2-5%, légèrement à modérément pierreuse(AL3p)

--- AUTRES ---

- Affleurement**
 - Escarpement et talus loam sableux fin(X2)
 - Zone d'excavation ou d'enlèvement de la couche de surface(E)
 - Ravin escarpé(E)
 - Escarpement et talus argileux(X3)
 - Zone perturbée anthropiquement(P)
 - Carrière(C)
 - Ravin(R)
- Zones non-cartographiées**
 - Zone construite : urbaine ou industrielle(U)
 - Zone dérivée de plain alluviales(D)
 - Zone construite : urbaine ou industrielle(URB)
 - Autourbière(A)
 - Zone urbaine(URB)
 - Zone non cartographiée(NC)
- Étendue d'eau**
- Île**
- Milieux humides potentiels**
- Hydrographie Linéaire**
- Complément réseau routier**
- Courbes de niveau**



TOPOGRAPHIE
 - Adresses Québec version 2.61
 - Géobase du réseau hydrographique du Québec (GRHQ)
 - Base de donnée topographique du Québec (BDTQ)

PÉDOLOGIE
 - Carte pédologique du comté d'Iberville, Agriculture Canada (Québec), 2010
 - Mise en carte IRDA 2023

INFORMATIONS CONCERNANT LA PÉDOLOGIE:
 - Seules les séries de sols dominantes sont affichées dans la légende
 - La donnée pédologique de cette carte à l'échelle 1:20000 provient de l'acquisition en format numérique des études pédologiques originales, sans ajout de valeur.
 Ces études originales (cartes et rapports papier) ont été publiées par comtés à des années, auteurs et échelles différents (1:20 000 à 1:126 720). L'interprétation de cette carte devrait se faire en tenant compte de cette information.
 - Les limites de comtés ont été conservées, l'utilisateur doit se référer à la carte des comtés en médaillon pour déterminer le rapport pédologique correspondant et ainsi obtenir la description détaillée des séries de sols présentées sur le feuillet.

Système de coordonnées:
 NAD 1983 Québec Lambert
 Projection: Lambert Conformal Conic

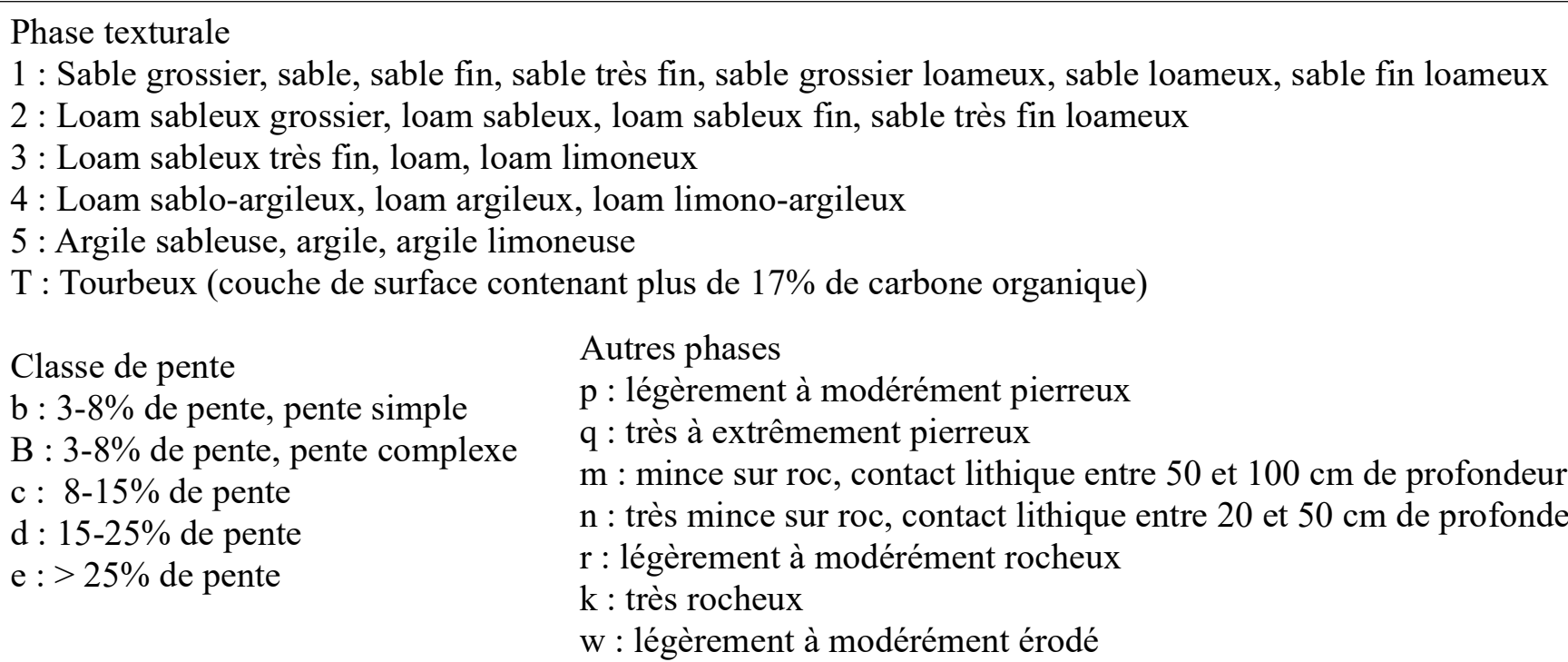
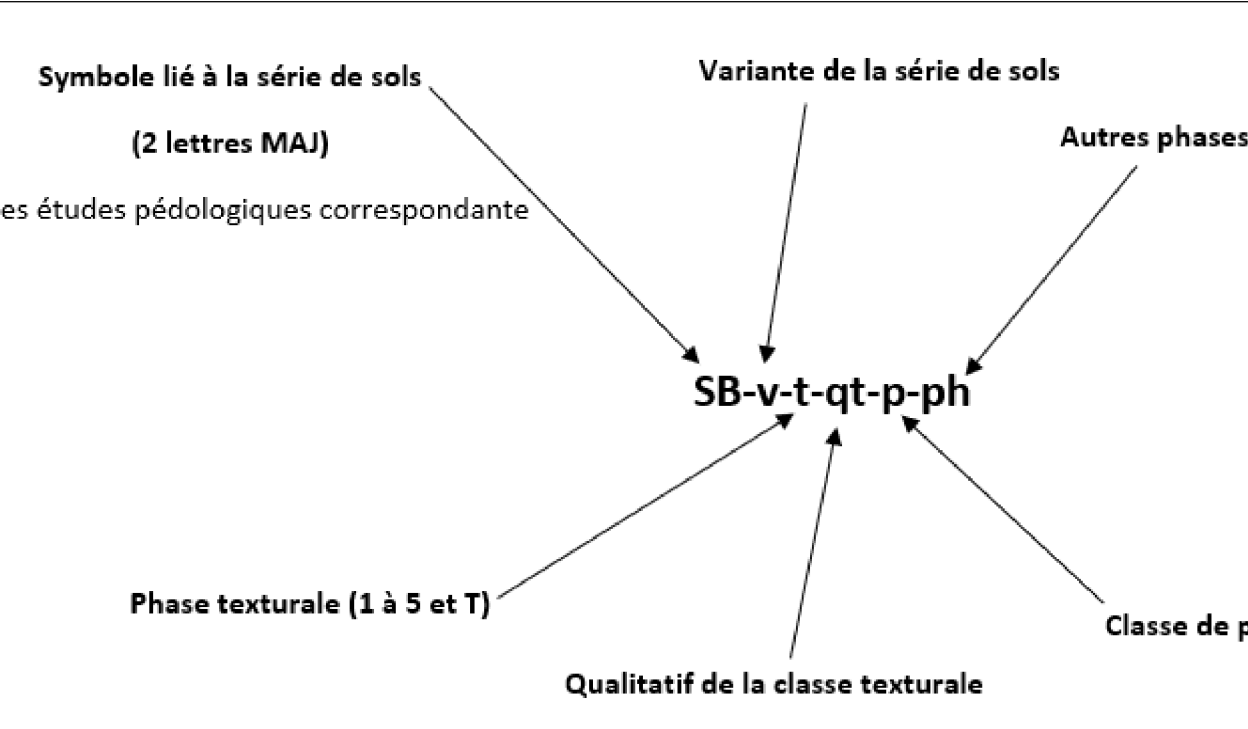
Échelle: 1:20 000
 0 0,75 1,5 Km

NOMENCLATURE DES SYMBOLES DE L'UNITÉ CARTOGRAPHIQUE

Ces règles sont applicables en générale mais peuvent ne pas représenter tous les cas selon l'année et les auteurs des études pédologiques.

A	=	100%
A+B	=	80%+40%
A+B+C	=	40%+30%+20%
A+B+C+D	=	40%+30%+20%+10%

A titre d'indication contraire et pour fins de calcul planimétrique, les pourcentages suivants ont été retenus.



Carte pédologique

Édition
 Institut de recherche et de développement en agroenvironnement (IRDA)
 2700 rue Einstein, Québec, P.Q. G1P 3W8
 Tél: 418-643-2380
 www.irda.ca

IRDA Institut de recherche et de développement en agroenvironnement