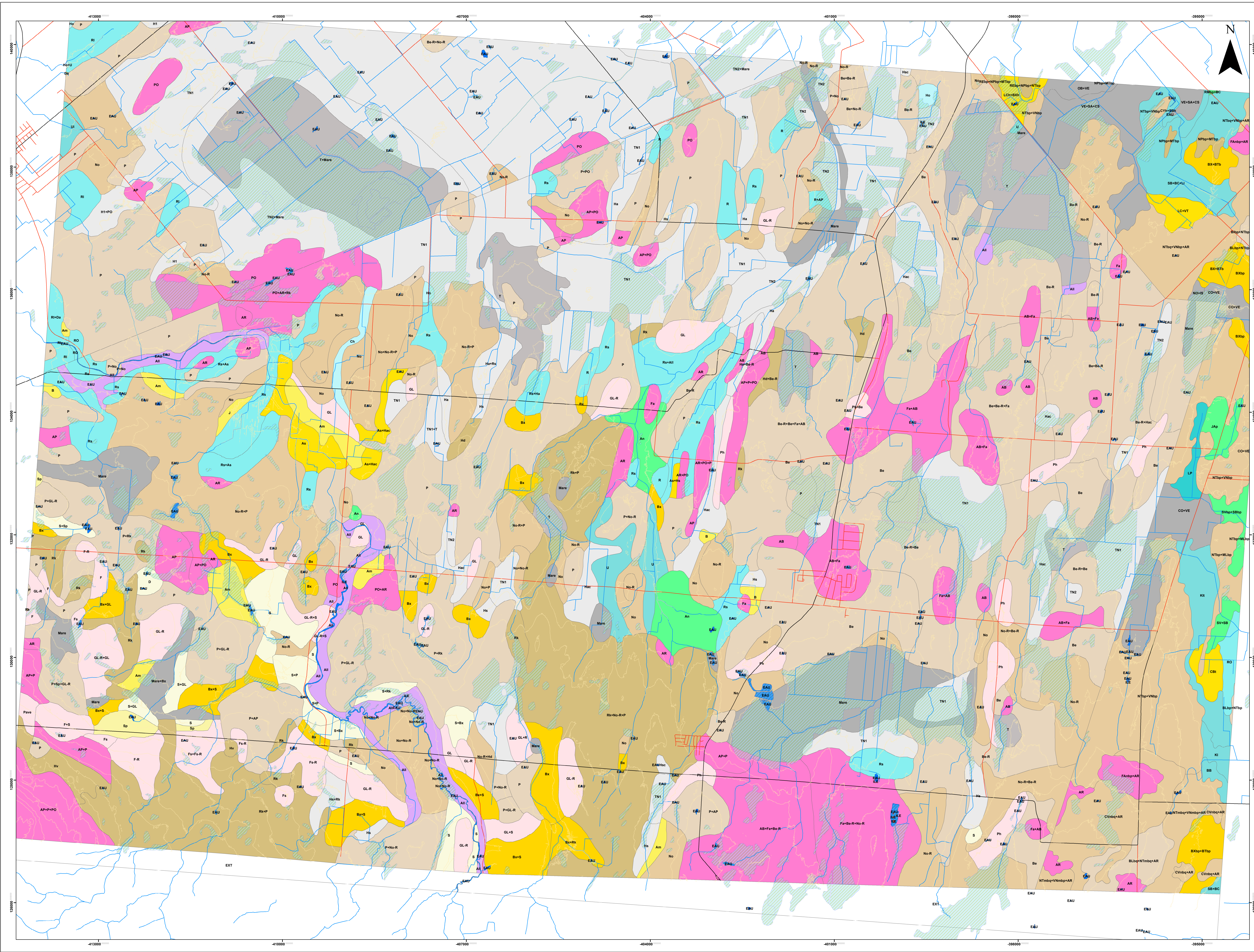


Carte pédologique Comté de Napierville Feuillet: 31H04102

SÉRIES DES SOLS

- **SABLEUX** ---
- Drainage excessif
 - Sorel sable(S)
 - Dunes(D)
 - Drainage bon
 - Saint-Sophie sable(Sp)
 - Drainage imparfait
 - Saint-Amable sable (complexe)(Am)
 - Saint-Jude sable(J)
 - Beaucharnais sable(B)
 - Saint-Damase loam sableux(Da)
 - Drainage mauvais
 - Lacolle(LC)
 - Aston sable(Sa)
 - Corbin loam limoneux humifère(CB)
 - Lacolle humifère(LCh)
 - Drainage très mauvais
 - Botreaux (BX)
 - Botreaux loam sableux 3-8 % de pente légèrement à modérément pierreuse(BXtp)
 - Botreaux sable(Bx)
- **GRAVELEUX** -----
- Drainage excessif
 - Grande Ligne gravier sableux à sable graveleux caillouteux(GL-R)
 - Grande Ligne gravier sableux à sable graveleux(GL)
 - Sainte-Philomène loam sableux caillouteux(Ph)
 - Franklin gravier caillouteux phase rocheuse(F-R)
 - Franklin gravier(F)
 - Gravier très pierreuse(Pave)
 - Franklin sable graveleux caillouteux phase rocheuse(Fs-R)
 - Franklin sable graveleux caillouteux(Fs)
- **LOAIMEUX** -----
- Drainage mauvais
 - Saint-Rémi 3-8 % de pente légèrement à modérément pierreuse(RMtp)
 - Saint-Jacques loam limoneux légèrement à modérément pierreuse(LAp)
 - Saint-Ancelot loam argileux(Aa)
 - Saint-Voyrie loam 3-8 % de pente légèrement à modérément pierreuse(SVtp)
 - Sabrevois loam(SV)
- **ARGILEUX** -----
- Drainage bon
 - Howick argile limoneuse(Ho)
 - Howick argile(Ho)
 - Châteauguay loam argileux(Ch)
 - Drainage imparfait
 - Sainte-Rosalie argile limoneuse(RO)
 - Sainte-Rosalie argile sableuse à loam argileux(RI)
 - Sainte-Rosalie argile(R)
 - Sainte-Rosalie argile sableuse(Rs)
 - Argiles mal drainées et interstratifiées de sable (matériaux de Sainte-Rosalie)(RO)
 - Drainage mauvais
 - Kierkoski loam limoneux argileux(KI)
 - Saint-Blaize loam(SB)
 - Saint-Urbain argile(U)
 - Saint-Urbain loam argileux(U)
 - Kierkoski loam limoneux argileux humifère(KIh)
 - Beaurock loam limoneux argileux(BB)
 - Saint-Blaize(SB)
 - Chambly humifère(CVh)
 - Drainage très mauvais
 - Laplatte loam(LP)
- **ISSUS DE TILL** -----
- Drainage bon
 - Belle-Rivière loam 3-8% de pente légèrement à modérément pierreuse(BLtp)
 - Saint-Bernard loam argileux à loam caillouteux (caillère à 15 po)(Be)
 - Perrot loam sableux graveleux caillouteux(P)
 - Saint-Bernard loam argileux à loam caillouteux (caillère à 15 po) phase rocheuse(Be-R)
 - Saint-Bernard loam argileux caillouteux(P)
 - Belle-Rivière loam 3-8% de pente très pierreuse(BLtp)
 - Saint-Bernard loam graveleux caillouteux phase rocheuse(Be-R)
 - Belle-Rivière(Bltp)
 - Drainage imparfait
 - Norton 3-8 % de pente légèrement à modérément pierreuse(NBtp)
 - Norton 3-8 % de pente très pierreuse(NBtp)
 - Covey loam 3-8% de pente très pierreuse très mince(CVtp)
 - Norton loam sableux caillouteux(NC)
 - Norton loam sableux caillouteux phase rocheuse(NC-R)
 - Norton loam caillouteux 3-8 % de pente légèrement à modérément pierreuse(NBtp)
 - Norton loam sableux graveleux caillouteux phase rocheuse(NC-R)
 - Norton loam caillouteux 3-8 % de pente très pierreuse mince sur roc(NCtp)
 - Norton loam sableux graveleux caillouteux(NC)
 - Drainage mauvais
 - Saint-Régis 3-8 % de pente légèrement à modérément pierreuse(RBtp)
 - Napierville 3-8 % de pente légèrement à modérément pierreuse(NPtp)
 - Napierville loam sableux 3-8 % de pente légèrement à modérément pierreuse(NPtp)
 - Herdman loam sableux(Hd)
 - Rockburn loam sableux caillouteux(RK)
 - Havelock loam argileux à sable graveleux caillouteux(Hv)
- **ORGANIQUES** -----
- Drainage excessif
 - Terre noire sur argile(H1)
 - Terre noire moyennement décomposée(TN2)
 - Terre noire bien décomposée(TN1)
 - Terre noire sur argile(H3)
 - Terre noire sur sable(H5)
 - Terre noire sur argile calcaire(Hc)
 - Terre noire sur sable calcaire(Hc)
 - Terre noire acide moyennement décomposée(TN2)
 - Drainage imparfait
 - Tourbe grossière(T)
 - Drainage mauvais
 - O'Brien (OB)
 - Nobel (NO)
 - Cousineau(CO)
 - Terrains marécageux(Mar)
 - Verchères (VE)
 - Cousineau humique(CO)
- **SOLS DIVERS** -----
- ALLUVION**
 - Sols d'alluvions récentes(Ail)
- **AUTRES** -----
- Affleurement
 - Farmington très mince sur roc 3-8% de pente légèrement à modérément pierreuse (FAnbp)
 - Affleurements rocheux - grès de Postdam(AP)
 - Sols minces et caillouteux sur grès de Postdam(PO)
 - Till mince sur Postdam(PO)
 - Till mince sur Beakmanton(Fa)
 - Affleurements rocheux de Postdam(AP)
 - Affleurements rocheux de Beakmanton(BA)
 - Affleurements rocheux non différenciés(AR)
 - Farmington loam limoneux 3-8% de pente légèrement à modérément pierreuse très mince(FAnbp)
 - Affleurements rocheux(AR)
 - Zones non-cartographiées
 - Zones non cartographiées(NC)
 - Étendue d'eau
 - Île
 - Milieux humides potentiels
 - Hydrographie Linéaire
 - Complément réseau routier
 - Autoroute
 - Réseau routier
 - Courbes de niveau



TOPOGRAPHIE
 - Adresses Québec version 2.61
 - Géobase du réseau hydrographique du Québec (GRHQ)
 - Base de donnée topographique du Québec (BDTQ)

PÉDOLOGIE
 - Étude pédologique du comté de Napierville, Agriculture Canada (Québec), 2013.
 - Mise en carte IRDA 2023

INFORMATIONS CONCERNANT LA PÉDOLOGIE:
 - Seules les séries de sols dominantes sont affichées dans la légende
 - La donnée pédologique de cette carte à l'échelle 1:20000 provient de l'acquisition en format numérique des études pédologiques originales, sans ajout de valeur.
 Ces études originales (cartes et rapports papier) ont été publiées par comtés à des années, auteurs et échelles différents (1:20000 à 1:126 720). L'interprétation de cette carte devrait se faire en tenant compte de cette information.
 - Les limites de comtés ont été conservées, l'utilisateur doit se référer à la carte des comtés en médaillon pour déterminer le rapport pédologique correspondant et ainsi obtenir la description détaillée des séries de sols présentées sur le feuillet.

Échelle: 1:20 000

Système de coordonnées:
 NAD 1983 Québec Lambert
 Projection: Lambert Conformal Conic

NOMENCLATURE DES SYMBOLES DE L'UNITÉ CARTOGRAPHIQUE

Ces règles sont applicables en générale mais peuvent ne pas représenter tous les cas selon l'année et les auteurs des études pédologiques.

--- (2 lettres MAU) ---
 Voir les études pédologiques correspondante

--- (2 lettres MAU) ---
 Variante de la série de sols

--- (2 lettres MAU) ---
 Autres phases

--- (2 lettres MAU) ---
 Classe de pente

--- (2 lettres MAU) ---
 Phase texturale (1 à 5 et T)

--- (2 lettres MAU) ---
 Qualitatif de la classe texturale

Phase texturale
 1 : Sable grossier, sable, sable fin, sable très fin, sable grossier loameux, sable loameux, sable fin loameux
 2 : Loam sableux grossier, loam sableux, loam sableux fin, sable très fin loameux
 3 : Loam sableux très fin, loam, loam limoneux
 4 : Loam sablo-argileux, loam argileux, loam limono-argileux
 5 : Argile sableuse, argile, argile limoneuse
 T : Tourbeux (couche de surface contenant plus de 17% de carbone organique)

Classe de pente
 1 : 3-8% de pente, pente simple
 2 : 3-8% de pente, pente complexe
 3 : 8-15% de pente
 4 : 15-25% de pente
 5 : > 25% de pente

Autres phases
 p : légèrement à modérément pierreuse
 q : très à extrêmement pierreuse
 m : mince sur roc, contact lithique entre 50 et 100 cm de profondeur
 n : très mince sur roc, contact lithique entre 20 et 50 cm de profondeur
 r : légèrement à modérément rocheux
 k : très rocheux
 w : légèrement à modérément érodé

Limites Napierville

Carte pédologique
 Édition
 Institut de recherche et de développement en agroenvironnement (IRDA)
 2700 rue Einstein, Québec,
 P.Q. G1P 3W8
 Tél: 418-643-2380
 www.irda.ca

Irda Institut de recherche et de développement en agroenvironnement

Juillet 2023