

# Carte pédologique Comté de Matapédia Feuillet: 22B03202

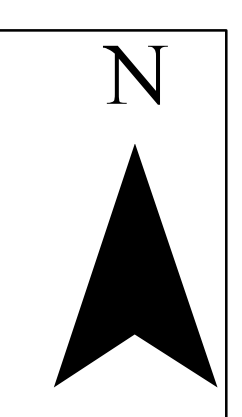
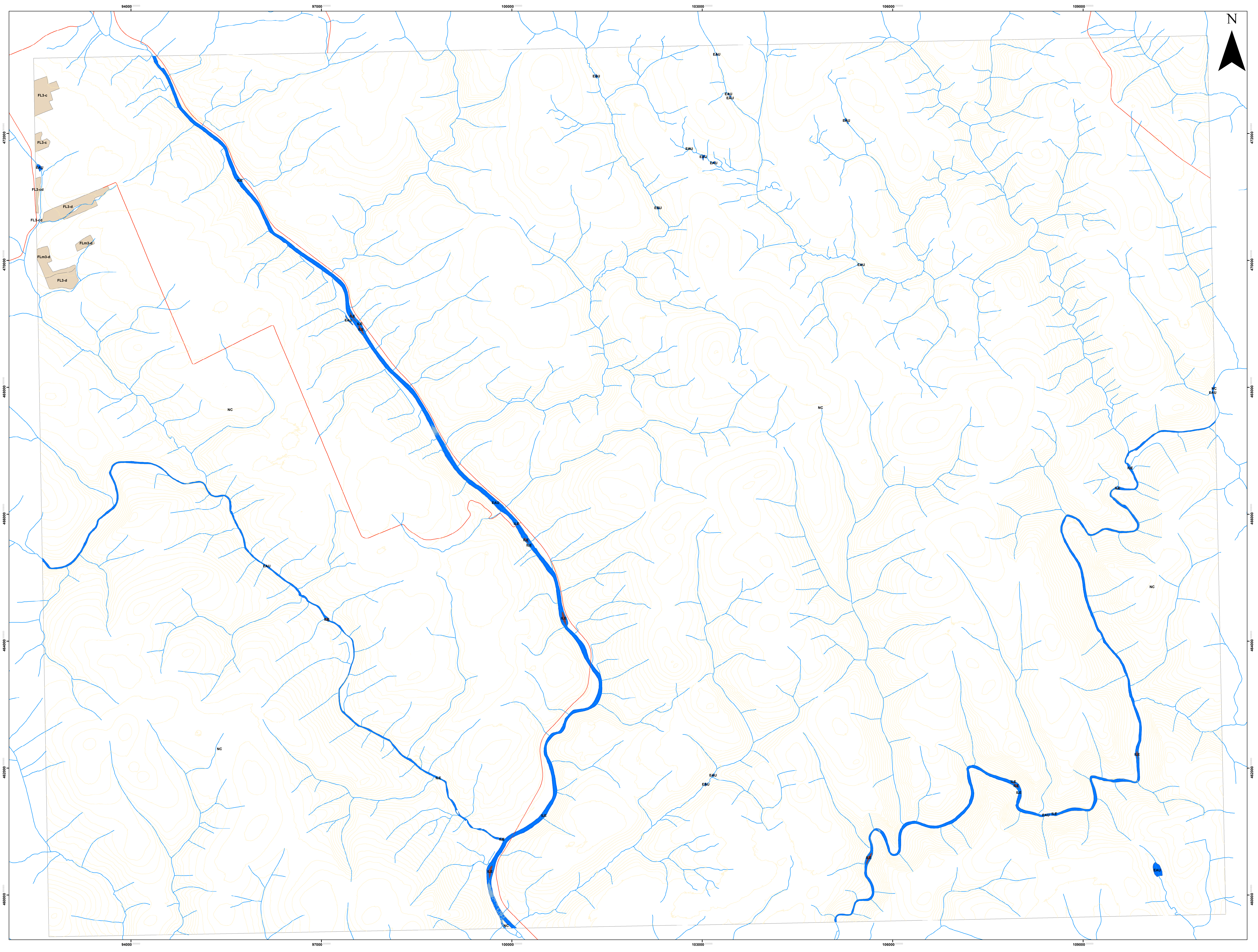
## SÉRIES DES SOLS

--- ISSUS DE TILL ---

- Drainage bon
- Florence loam souvent graveleux à caillouteux pente de 3-5%(FL3-c)
- Florence variante mince sur roc (< 80 cm) loam souvent graveleux à caillouteux pente de 6-9%(FLm3-d)
- Florence loam souvent graveleux à caillouteux pente de 6-9%(FL3-d)
- Florence loam souvent graveleux à caillouteux pente de 3-9%(FL3-cd)

--- AUTRES ---

- Zones non-cartographiées
- Zone non cartographiée(NC)
- Étendue d'eau
- Île
- Milieux humides potentiels
- Hydrographie Linéaire
- Autoroute
- Complément réseau routier
- Réseau routier
- Courbes de niveau



### TOPOGRAPHIE

- Adresses Québec version 2.61
- Géobase du réseau hydrographique du Québec (GRHQ)
- Base de donnée topographique du Québec (BDTQ)

### PÉDOLOGIE

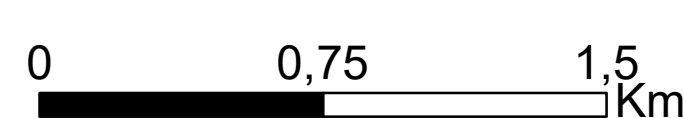
- Étude pédologique des sols en culture des comtés de Matane et Matapédia, IRDA (Québec), 2017.
- Mise en carte IRDA 2023

### INFORMATIONS CONCERNANT LA PÉDOLOGIE:

- Seules les séries de sols dominantes sont affichées dans la légende
- La donnée pédologique de cette carte à l'échelle 1:20000 provient de l'acquisition en format numérique des études pédologiques originales, sans ajout de valeur.
- Ces études originales (cartes et rapports papier) ont été publiées par comtés à des années, auteurs et échelles différents (1:20 000 à 1:126 720). L'interprétation de cette carte devrait se faire en tenant compte de cette information.
- Les limites de comtés ont été conservées, l'utilisateur doit se référer à la carte des comtés en médaillon pour déterminer le rapport pédologique correspondant et ainsi obtenir la description détaillée des séries de sols présentées sur le feuillet.

Système de coordonnées:  
NAD 1983 Québec Lambert  
Projection: Lambert Conformal Conic

Échelle: 1:20 000



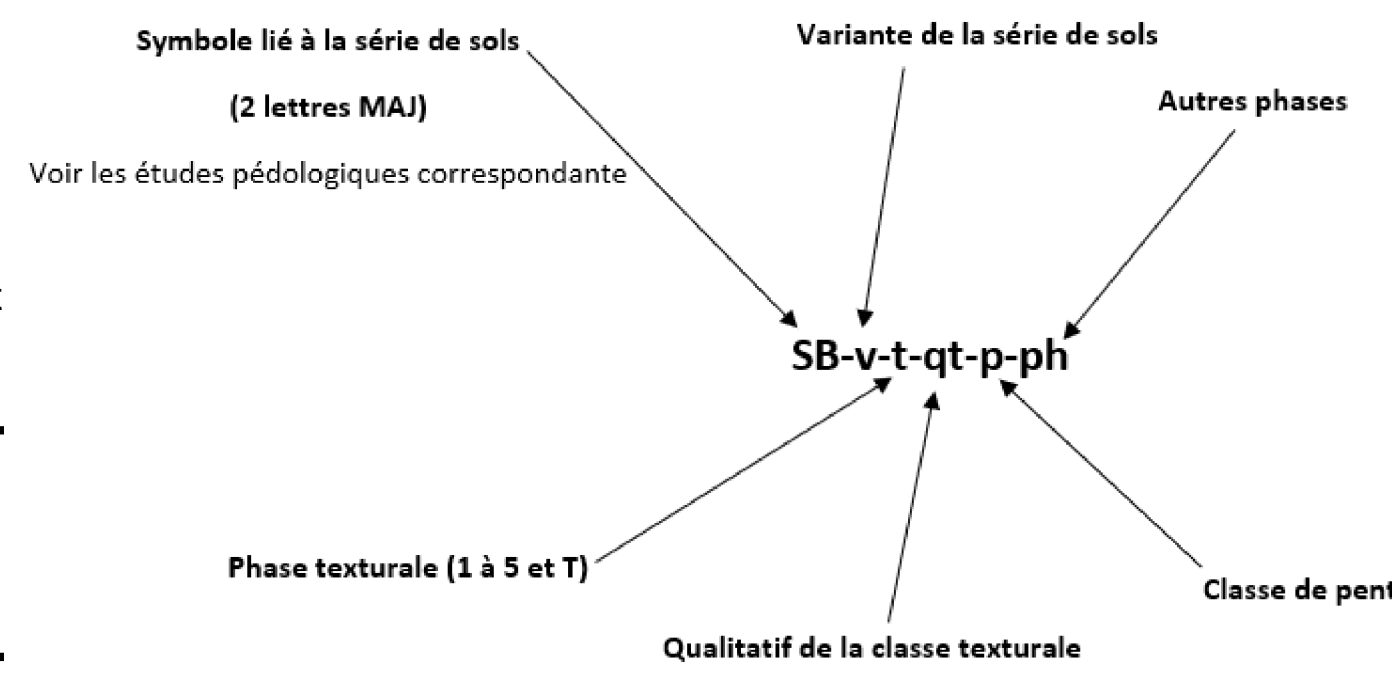
### NOMENCLATURE DES SYMBOLES DE L'UNITÉ CARTOGRAPHIQUE



Ces règles sont applicables en générale mais peuvent ne pas représenter tous les cas selon l'année et les auteurs des études pédologiques.

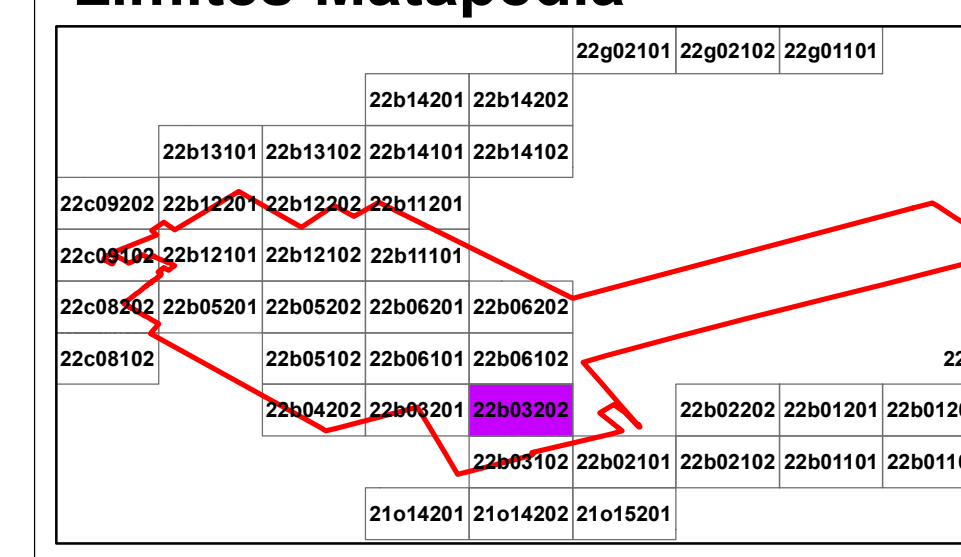
100%	A	=	100%
60%+40%	A+B	=	60%+40%
40%+30%+20%	A+B+C	=	40%+30%+20%
40%+30%+20%+10%	A+B+C+D	=	40%+30%+20%+10%

À moins d'indication contraire et pour fins de calcul planimétrique, les pourcentages suivants ont été retenus.



- Phase texturale**
- 1 : Sable grossier, sable, sable fin, sable très fin, sable grossier loameux, sable loameux, sable fin loameux
  - 2 : Loam sableux grossier, loam sableux, loam sableux fin, sable très fin loameux
  - 3 : Loam sableux très fin, loam, loam limoneux
  - 4 : Loam sablo-argileux, loam argileux, loam limono-argileux
  - 5 : Argile sableuse, argile, argile limoneuse
  - T : Tourbeux (couche de surface contenant plus de 17% de carbone organique)
- Classe de pente**
- b : 3-8% de pente, pente simple
  - B : 3-8% de pente, pente complexe
  - c : 8-15% de pente
  - d : 15-25% de pente
  - e : > 25% de pente
- Autres phases**
- p : légèrement à modérément pierreux
  - q : très à extrêmement pierreux
  - m : mince sur roc, contact lithique entre 50 et 100 cm de profondeur
  - n : très mince sur roc, contact lithique entre 20 et 50 cm de profondeur
  - r : légèrement à modérément rocheux
  - k : très rocheux
  - w : légèrement à modérément érodé

### Limites Matapédia



Juillet 2023

### Carte pédologique

Édition  
**Institut de recherche et de développement en agroenvironnement (IRDA)**  
2700 rue Einstein, Québec,  
P.Q. G1P 3W8  
Tél: 418-643-2380  
www.irda.ca

Institut de recherche et de développement en agroenvironnement