

# Carte pédologique Comté de Matapédia Feuillet: 22B05102

## SÉRIES DES SOLS

### --- GRAVELEUX ---

- Drainage excessif**
  - Neigette variante modérément à imparfaitement drainée loam à loam limoneux graveleux à caillouteux pente de 3-9%(NE3-cd)
  - Neigette loam à loam limoneux graveleux à caillouteux pente de 3-9%(NE3-c)
  - Neigette loam à loam limoneux graveleux à caillouteux pente de 0,6-6%(NE3-bc)
  - Neigette loam à loam limoneux graveleux à caillouteux pente de 0,6-2%(NE3-b)
  - Neigette loam à loam limoneux graveleux à caillouteux pente de 6-15%(NE3-de)
  - Neigette loam à loam limoneux graveleux à caillouteux(NE3)
  - Neigette variante modérément à imparfaitement drainée loam à loam limoneux graveleux à caillouteux pente de 0,6-2%(NE3-b)
  - Neigette variante modérément à imparfaitement drainée loam à loam limoneux graveleux à caillouteux pente de 0,6-5%(NE3-bc)
  - Neigette variante modérément à imparfaitement drainée loam à loam limoneux graveleux à caillouteux pente de 10-30%(NE3-ef)

- Drainage bon**
  - Saint-Léon loam limoneux pente de 3-9%(LE3-cd)
  - Causapscal loam limoneux pente de 3-9%(CA3-cd)
  - Causapscal variante non calcaire loam limoneux souvent graveleux pente de 3-4%(CA3-c)
  - Saint-Léon loam limoneux pente de 10-15%(LE3-e)

### ISSUS DE TILL

- Drainage excessif**
  - Pinault loam souvent graveleux pente de 6-9%(PN3-d)
  - Val-Brillant loam limoneux à loam souvent graveleux pente de 3-9%(VB3-cd)
  - Pinault loam souvent graveleux pente de 0,6-2%(PN3-b)
  - Pinault loam souvent graveleux pente de 3-5%(PN3-c)
  - Val-Brillant loam limoneux à loam souvent graveleux pente de 6-9%(VB3-d)
  - Amqui variante mince sur roc (< 80cm) loam limoneux à loam parfois graveleux à caillouteux pente de 6-9%(AM3-d)
  - Val-Brillant variante mince sur roc (< 80 cm) loam limoneux à loam souvent graveleux à caillouteux pente de 6-9%
  - Pinault loam souvent graveleux pente de 10-15%(PN3-e)
  - Pinault variante mince sur roc (< 80 cm) loam souvent graveleux pente de 3-9%(PN3-cd)
  - Pinault variante mince sur roc (< 80 cm) loam souvent graveleux pente de 10-15%(PN3-e)
  - Pinault loam souvent graveleux pente de 3-5% affaissements rocheux(PN3-cdr)
  - Val-Brillant variante sur résidu loam limoneux parfois graveleux pente de 3-5%(VB3-c)
  - Pinault loam souvent graveleux pente de 6-15%(PN3-de)
  - Val-Brillant variante mince sur roc (< 80 cm) loam limoneux à loam souvent graveleux à caillouteux pente de 3-5%(VB3-c)
  - Amqui variante sur résidu loam limoneux parfois graveleux à caillouteux pente de 6-15%(AM3-de)
  - Pinault variante sur résidu loam parfois graveleux pente de 0,6-5%(PN3-bc)
  - Pinault loam souvent graveleux pente de 3-9%(PN3-cd)
  - Pinault variante mince sur roc (< 80 cm) loam souvent graveleux pente de 3-5%(PN3-c)
  - Amqui variante très mince sur roc (< 50 cm) loam limoneux à loam parfois graveleux à caillouteux pente de 3-9%(AM3-cd)
  - Amqui variante sur résidu loam limoneux parfois graveleux à caillouteux pente de 3-9%(AM3-cd)
  - Pinault variante sur résidu loam parfois graveleux pente de 3-5%(PN3-c)
  - Amqui variante très mince sur roc (< 50 cm) loam limoneux à loam parfois graveleux à caillouteux pente de 6-15%(AM3-de)
  - Pinault variante sur résidu loam parfois graveleux pente de 3-9%(PN3-cd)
  - Val-Brillant variante mince sur roc (< 80 cm) loam limoneux à loam souvent graveleux à caillouteux pente de 3-9%(VB3-cd)
  - Val-Brillant loam limoneux à loam souvent graveleux pente de 3-5%(VB3-c)
  - Amqui variante mince sur roc (< 80cm) sur une couche de sol résiduel 2 20 cm d'épaisseur loam limoneux à loam parfois graveleux à caillouteux pente de 3-9%(AM3-cd)
  - Pinault variante mince sur roc (< 80 cm) loam souvent graveleux pente de 6-9%(PN3-d)
  - Amqui variante mince sur roc (< 80cm) loam limoneux à loam parfois graveleux à caillouteux pente de 10-15%(AM3-e)
  - Pinault variante sur résidu loam parfois graveleux pente de 6-9%(PN3-d)
  - Val-Brillant variante sur résidu loam limoneux parfois graveleux pente de 3-9%(VB3-cd)
  - Amqui variante mince sur roc (< 80cm) loam limoneux à loam parfois graveleux à caillouteux pente de 3-9%(AM3-cd)

- Drainage bon**
  - Humqui loam souvent graveleux pente de 3-9%(HU3-cd)
  - Humqui loam souvent graveleux pente de 6-15%(HU3-de)
  - Humqui loam souvent graveleux pente de 3-5%(HU3-c)
  - Humqui loam souvent graveleux pente de 6-9%(HU3-ef)
  - Humqui variante sur résidu loam souvent graveleux pente de 6-9%(HU3-d)

- Drainage imparfait**
  - Irène variante sur résidu loam limoneux à loam parfois graveleux pente de 3-9%(IR3-cd)
  - Lac au Saumon variante mal drainée loam limoneux à loam parfois graveleux à caillouteux pente de 3-5%(LA3-c)
  - Irène variante mince sur roc (< 80 cm) loam limoneux à loam parfois graveleux à caillouteux pente de 3-9%(IR3-cd)
  - Lac au Saumon variante mal drainée loam limoneux à loam parfois graveleux à caillouteux pente de 0,6-2%(LA3-b)
  - Irène variante mince sur roc (< 80 cm) loam limoneux à loam parfois graveleux à caillouteux pente de 3-5%(IR3-c)
  - Lac au Saumon variante sur résidu loam limoneux pente de 3-9%(LA3-d)
  - Irène variante mince sur roc (< 80 cm) loam limoneux à loam parfois graveleux à caillouteux pente de 0,6-2%(IR3-bc)
  - Lac au Saumon loam limoneux à loam parfois graveleux pente de 3-5%(LA3-c)
  - Lac au Saumon variante sur résidu loam limoneux pente de 6-9%(LA3-d)

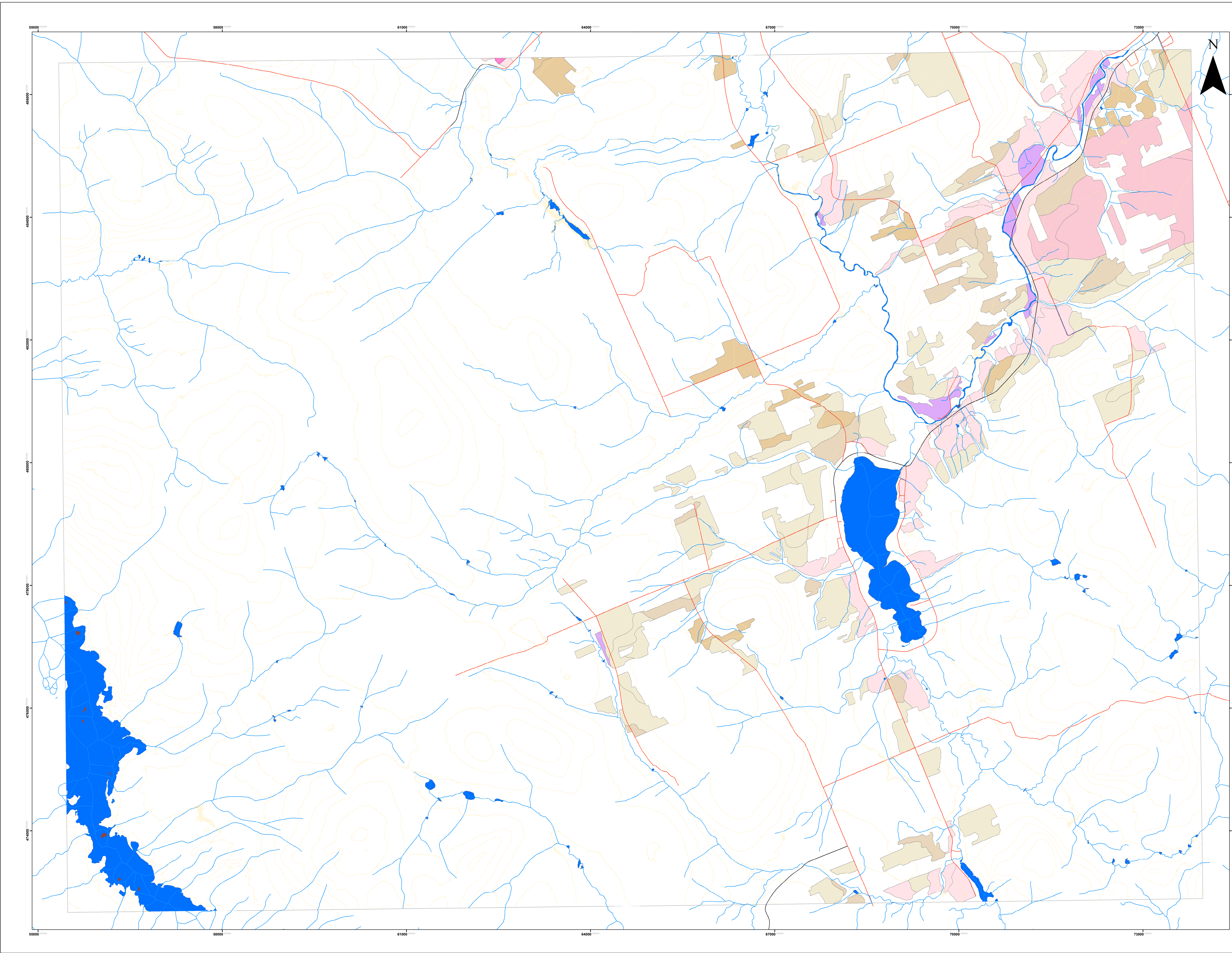
### SOLS DIVERS

- ALLUVION**
  - Alluvions récentes indifférenciées pente de 0,6-2%(ALL3-b)
  - Alluvions récentes indifférenciées pente de 3-5%(ALL3-c)
  - Alluvions récentes indifférenciées pente de 0,6-6%(ALL3-bc)

### AUTRES

- Affleurement**
- Terrain anthropique(AN)
- Zones non-cartographiées
- Zone non cartographique(NC)
- Étendue d'eau
- Île

- Hydrographie Linéaire
- Autoroute
- Complément réseau routier
- Réseau routier
- Courbes de niveau



### Limites Matapédia

Édition  
Institut de recherche et de développement en agroenvironnement (IRDA)  
2700 rue Einstein, Québec,  
P.Q. G1P 3W8  
Tél: 418-643-2380  
www.irda.ca

irda Institut de recherche et de développement en agroenvironnement

Juillet 2023

### TOPOGRAPHIE

- Adresses Québec version 2.61
- Géobase du réseau hydrographique du Québec (GRHQ)
- Base de donnée topographique du Québec (BDTQ)

### PÉDOLOGIE

- Étude pédologique des sols en culture des comtés de Matane et Matapédia, IRDA (Québec), 2017.
- Mise en carte IRDA 2023

### INFORMATIONS CONCERNANT LA PÉDOLOGIE:

- Seules les séries de sols dominantes sont affichées dans la légende
- La donnée pédologique de cette carte à l'échelle 1:20000 provient de l'acquisition en format numérique des études pédologiques originales, sans ajout de valeur.
- Ces études originales (cartes et rapports papier) ont été publiées par comtés à des années, auteurs et échelles différents (1:20 000 à 1:126 720). L'interprétation de cette carte devrait se faire en tenant compte de cette information.
- Les limites de comtés ont été conservées, l'utilisateur doit se référer à la carte des comtés en médaillon pour déterminer le rapport pédologique correspondant et ainsi obtenir la description détaillée des séries de sols présentées sur le feuillet.

Échelle: 1:20 000

Système de coordonnées:  
NAD 1983 Québec Lambert  
Projection: Lambert Conformal Conic

### NOMENCLATURE DES SYMBOLES DE L'UNITÉ CARTOGRAPHIQUE

Ces règles sont applicables en générale mais peuvent ne pas représenter tous les cas selon l'année et les auteurs des études pédologiques.

SB-v-t-qt-p-ph

Phase texturale (2 lettres MAJ)  
Voir les études pédologiques correspondante

Variante de la série de sols  
Autres phases

Phase texturale (1 à 5 et T)  
Qualitatif de la classe texturale

Classe de pente

Autres phases

Classe de pente

Phase texturale

1 : Sable grossier, sable, sable fin, sable très fin, sable grossier loameux, sable loameux, sable fin loameux  
2 : Loam sableux grossier, loam sableux, loam sableux fin, sable très fin loameux  
3 : Loam sableux très fin, loam, loam limoneux  
4 : Loam sablo-argileux, loam argileux, loam limono-argileux  
5 : Argile sableuse, argile, argile limoneuse  
T : Tourbeux (couche de surface contenant plus de 17% de carbone organique)

Autres phases

p : légèrement à modérément pierreux  
q : très à extrêmement pierreux  
m : mince sur roc, contact lithique entre 50 et 100 cm de profondeur  
n : très mince sur roc, contact lithique entre 20 et 50 cm de profondeur  
r : légèrement à modérément rocheux  
k : très rocheux  
w : légèrement à modérément érodé

Classe de pente

b : 3-8% de pente, pente simple  
B : 3-8% de pente, pente complexe  
c : 8-15% de pente  
d : 15-25% de pente  
e : > 25% de pente

À titre d'illustration contraire et pour fins de calcul planimétrique, les pourcentages suivants ont été retenus.

A	=	100%
A+B	=	90%+10%
A+B+C	=	40%+30%+20%
A+B+C+D	=	40%+30%+20%+10%