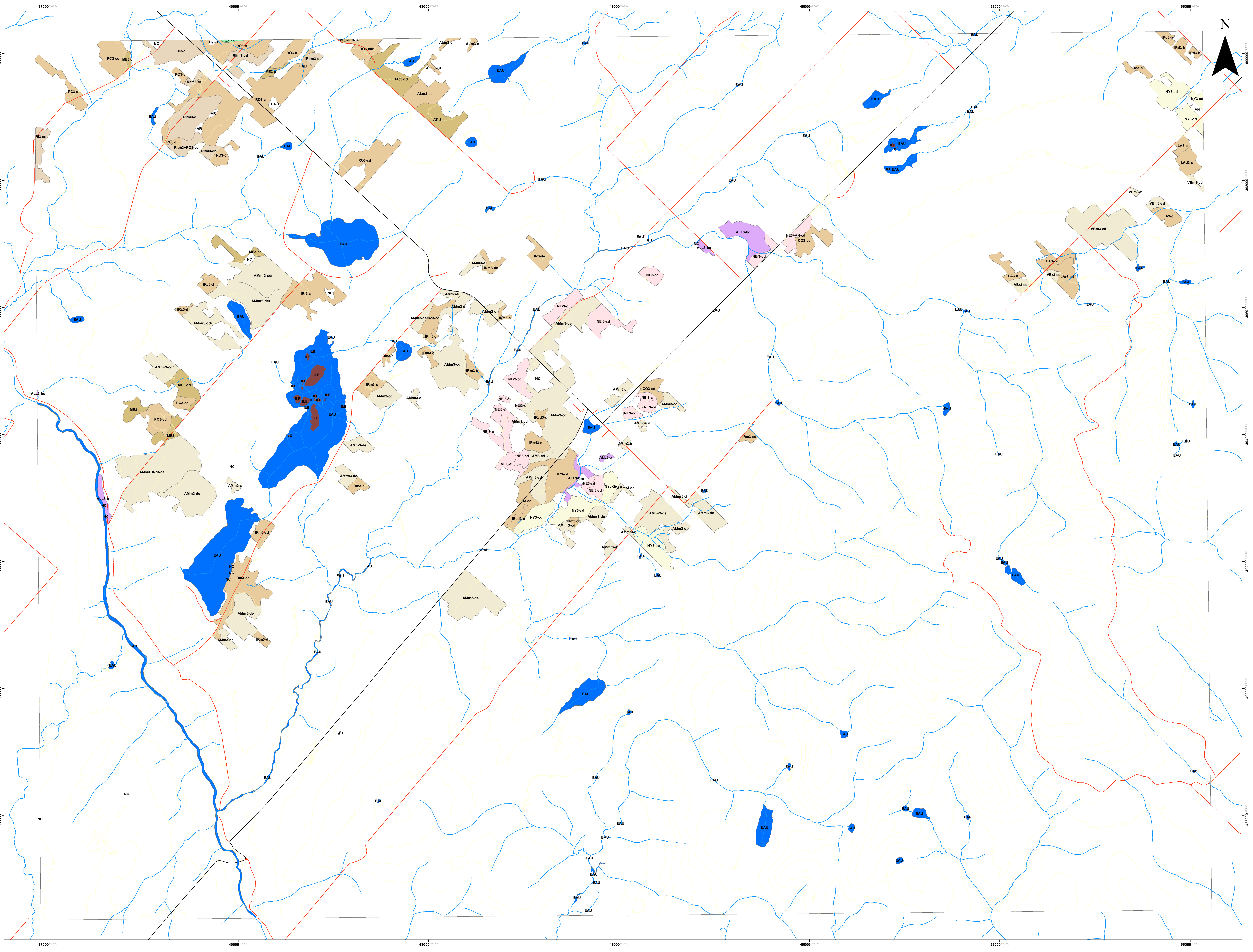


Carte pédologique Comté de Matapédia Feuillet: 22B05201

SÉRIES DES SOLS

- SABLEUX ---**
 - Drainage excessif
 - Nemtoyé loam à loam limoneux graveleux pente de 3-9%(N3-cd)
 - Nemtoyé loam à loam limoneux graveleux pente de 0.6-2%(N3-bc)
 - Nemtoyé loam à loam limoneux graveleux pente de 6-15%(N3-dc)
- GRAVELEUX ---**
 - Drainage excessif
 - Neigette loam à loam limoneux graveleux à caillouteux pente de 3-9%(NE3-cd)
 - Neigette variante modérément à imparfaitement drainée loam à loam limoneux graveleux à caillouteux pente de 3-9%(NE3-c)
 - Neigette variante modérément à imparfaitement drainée loam à loam limoneux graveleux à caillouteux pente de 3-9%(NE3-cd)
 - Neigette loam à loam limoneux graveleux à caillouteux(NE3)
- LOAMEUX ---**
 - Drainage imparfait
 - Mont-Joli loam limoneux pente de 3-9%(JO3-cd)
- ISSUS DE TILL ---**
 - Drainage excessif
 - Amqui variante mince sur roc (< 80cm) sur une couche de sol résiduel = 20 cm d'épaisseur loam limoneux à loam parfois graveleux à caillouteux pente de 6-15% affeurements rocheux (AMm3-der)
 - Amqui variante mince sur roc (< 80cm) loam limoneux à loam parfois graveleux à caillouteux pente de 3-9%(AMm3-cd)
 - Amqui variante mince sur roc (< 80cm) loam limoneux à loam parfois graveleux à caillouteux pente de 3-9% affeurements rocheux(AMm3-cdr)
 - Amqui variante mince sur roc (< 80cm) loam limoneux à loam parfois graveleux à caillouteux(AMm3)
 - Amqui variante mince sur roc (< 80cm) loam limoneux à loam parfois graveleux à caillouteux pente de 6-9%(AMm3-d)
 - Amqui variante très mince sur roc (< 50 cm) loam limoneux à loam parfois graveleux à caillouteux pente de 3-9%(AMm3-c)
 - Amqui variante mince sur roc (< 80cm) loam limoneux à loam parfois graveleux à caillouteux pente de 6-15%(AMm3-de)
 - Amqui variante mince sur roc (< 80cm) sur une couche de sol résiduel = 20 cm d'épaisseur loam limoneux à loam parfois graveleux à caillouteux pente de 6-9%(AMm3-d)
 - Amqui variante mince sur roc (< 80cm) loam limoneux à loam parfois graveleux à caillouteux pente de 6-15%(AMm3-de)
 - Val-Briant variante mince sur roc (< 80 cm) loam limoneux à loam souvent graveleux à caillouteux pente de 3-9%(VBm3-c)
 - Val-Briant variante mince sur roc (< 80 cm) loam limoneux à loam souvent graveleux à caillouteux pente de 3-9%(VBm3-c)
 - Amqui variante mince sur roc (< 80cm) sur une couche de sol résiduel = 20 cm d'épaisseur loam limoneux à loam parfois graveleux à caillouteux pente de 3-9%(AMm3-cd)
 - Val-Briant variante sur résiduel loam limoneux parfois graveleux pente de 3-9%(VB3-cd)
 - Amqui loam limoneux à loam souvent graveleux à caillouteux pente de 3-9%(AM3-cd)
 - Amqui variante mince sur roc (< 80cm) loam limoneux à loam parfois graveleux à caillouteux pente de 10-15%(AMm3-4)
- Drainage bon**
 - Rimouski loam à loam limoneux souvent graveleux pente de 3-9%(R3-cd)
 - Rimouski variante très mince sur roc (< 50 cm) loam à loam limoneux souvent graveleux pente de 3-9%(R3m3-cd)
 - Rimouski loam à loam limoneux souvent graveleux pente de 3-9%(R3-c)
 - Rimouski variante très mince sur roc (< 50 cm) loam à loam limoneux souvent graveleux pente de 3-9% affeurements rocheux(R3m3-cr)
 - Rimouski variante très mince sur roc (< 50 cm) loam à loam limoneux souvent graveleux pente de 6-9%(R3m3-d)
 - Rimouski variante très mince sur roc (< 80 cm) loam à loam limoneux souvent graveleux pente de 6-9% affeurements rocheux(R3m3-d)
 - Rimouski variante très mince sur roc (< 50 cm) loam à loam limoneux souvent graveleux(R3m3)
- Drainage imparfait**
 - Irène variante mal drainée loam limoneux souvent graveleux pente de 0.6-2%(IR3-b)
 - Painchaud loam à loam limoneux souvent graveleux pente de 3-9%(PC3-cd)
 - Irène loam limoneux à loam parfois graveleux à caillouteux pente de 6-15%(IR3-de)
 - Comis loam limoneux à loam graveleux à caillouteux pente de 3-9%(CO3-c)
 - Irène variante mince sur roc (< 80 cm) loam limoneux à loam parfois graveleux à caillouteux pente de 3-9%(IRm3-cd)
 - Irène variante mince sur roc (< 80 cm) loam limoneux à loam parfois graveleux à caillouteux pente de 3-9%(PC3-cd)
 - Painchaud loam à loam limoneux souvent graveleux pente de 3-9%(PC3-cd)
 - Rivière-Rouge loam à loam limoneux souvent graveleux pente de 3-9%(RR3-cd)
 - Rivière-Rouge loam à loam limoneux souvent graveleux pente de 3-9%(RR3-c)
 - Irène variante mince sur roc (< 80 cm) loam limoneux à loam parfois graveleux à caillouteux pente de 6-15%(IRm3-d)
 - Irène variante mince sur roc (< 80 cm) loam limoneux à loam parfois graveleux à caillouteux pente de 3-9%(IRm3-c)
 - Lac au Saumon variante sur résiduel loam limoneux pente de 3-9%(LAr3-cd)
 - Lac au Saumon loam limoneux à loam parfois graveleux pente de 3-9%(LAr3-c)
 - Irène variante calcaire loam limoneux à loam parfois graveleux à caillouteux pente de 3-9%(IRc3-c)
 - Adèle variante mince sur roc (< 80cm) loam à loam limoneux pente de 6-15%(Ad3-d)
 - Rivière-Rouge loam à loam limoneux souvent graveleux à caillouteux pente de 6-9%(RR3-cdr)
 - Irène variante mince sur roc (< 80 cm) loam limoneux à loam parfois graveleux à caillouteux pente de 6-9%(IRm3-d)
 - Irène variante calcaire loam limoneux à loam parfois graveleux à caillouteux pente de 3-9%(IRc3-c)
 - Irène variante calcaire et mal drainée loam limoneux parfois graveleux pente de 3-9%(IRc3-c)
 - Irène loam limoneux à loam parfois graveleux à caillouteux pente de 3-9%(IR3-c)
 - Lac au Saumon variante mal drainée loam limoneux à loam parfois graveleux à caillouteux pente de 3-9%(LAr3-c)
 - Irène variante mal drainée loam limoneux souvent graveleux pente de 3-9%(IRd3-c)
 - Adèle variante mince sur roc (< 80cm) loam à loam limoneux pente de 3-9%(Ad3-cd)
 - Lac au Saumon loam limoneux à loam parfois graveleux pente de 3-9%(LAr3-c)
 - Adèle variante mince sur roc (< 80cm) loam à loam limoneux pente de 3-9%(Ad3-c)
 - Irène variante sur résiduel loam limoneux à loam parfois graveleux pente de 3-9%(IRr3-c)
- Drainage mauvais**
 - Méric loam à loam limoneux souvent graveleux pente de 3-9%(ME3-c)
 - Méric loam à loam limoneux souvent graveleux pente de 3-9%(ME3-cd)
 - Antoine variante calcaire loam limoneux à loam parfois graveleux pente de 3-9%(AT3-cd)
- ORGANIQUES ---**
 - Drainage mauvais
 - Humisol terrique substratum loameux-grossier pente simple très faible de 0.6-2%(HT-B)
 - Humisol terrique substratum loameux-fin pente simple très faible de 0.6-2%(HT-B)
- SOLS DIVERS ---**
 - ALLUVION
 - Alluvions récentes indifférenciées pente de 0.6-5%(ALL3-bc)
 - Alluvions récentes indifférenciées pente de 0.6-2%(ALL3-b)
- AUTRES ---**
 - Affleurement
 - Terrain anthropique(AN)
 - Affleurement rocheux(AR)
 - Zones non cartographiées(NC)
 - Étendue d'eau
 - Île
 - Milieus humides potentiels
 - Hydrographie Linéaire
 - Autoroute
 - Complément réseau routier
 - Réseau routier
 - Courbes de niveau



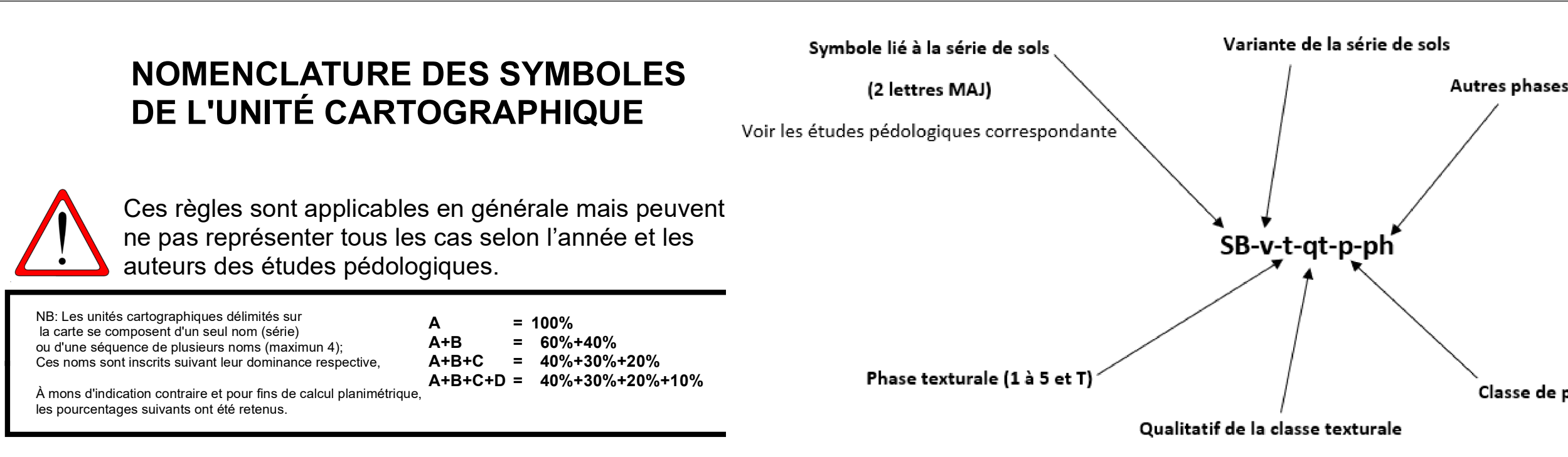
TOPOGRAPHIE
 - Adresses Québec version 2.61
 - Géobase du réseau hydrographique du Québec (GRHQ)
 - Base de donnée topographique du Québec (BDTQ)

PÉDOLOGIE
 - Étude pédologique des sols en culture des comtés de Matane et Matapédia, IRDA (Québec), 2017.
 - Mise en carte IRDA 2023

INFORMATIONS CONCERNANT LA PÉDOLOGIE:
 - Seules les séries de sols dominantes sont affichées dans la légende
 - La donnée pédologique de cette carte à l'échelle 1:20000 provient de l'acquisition en format numérique des études pédologiques originales, sans ajout de valeur.
 Ces études originales (cartes et rapports papier) ont été publiées par comtés à des années, auteurs et échelles différents (1:20 000 à 1:126 720). L'interprétation de cette carte devrait se faire en tenant compte de cette information.
 - Les limites de comtés ont été conservées, l'utilisateur doit se référer à la carte des comtés en médaillon pour déterminer le rapport pédologique correspondant et ainsi obtenir la description détaillée des séries de sols présentées sur le feuillet.

Echelle: 1:20 000

Système de coordonnées:
 NAD 1983 Québec Lambert
 Projection: Lambert Conformal Conic



Phase texturale
 1 : Sable grossier, sable, sable fin, sable très fin, sable grossier loameux, sable loameux, sable fin loameux
 2 : Loam sableux grossier, loam sableux, loam sableux fin, sable très fin loameux
 3 : Loam sableux très fin, loam, loam limoneux
 4 : Loam sablo-argileux, loam argileux, loam limono-argileux
 5 : Argile sableuse, argile, argile limoneuse
 T : Tourbeux (couche de surface contenant plus de 17% de carbone organique)

Autres phases
 p : légèrement à modérément pierreux
 q : très à extrêmement pierreux
 m : mince sur roc, contact lithique entre 50 et 100 cm de profondeur
 n : très mince sur roc, contact lithique entre 20 et 50 cm de profondeur
 r : légèrement à modérément rocheux
 k : très rocheux
 w : légèrement à modérément érodé

Limites Matapédia

Carte pédologique
 Édition
 Institut de recherche et de développement en agroenvironnement (IRDA)
 2700 rue Einstein, Québec, P.Q. G1P 3W8
 Tél: 418-643-2380
 www.irda.ca
 Institut de recherche et de développement en agroenvironnement

Juillet 2023