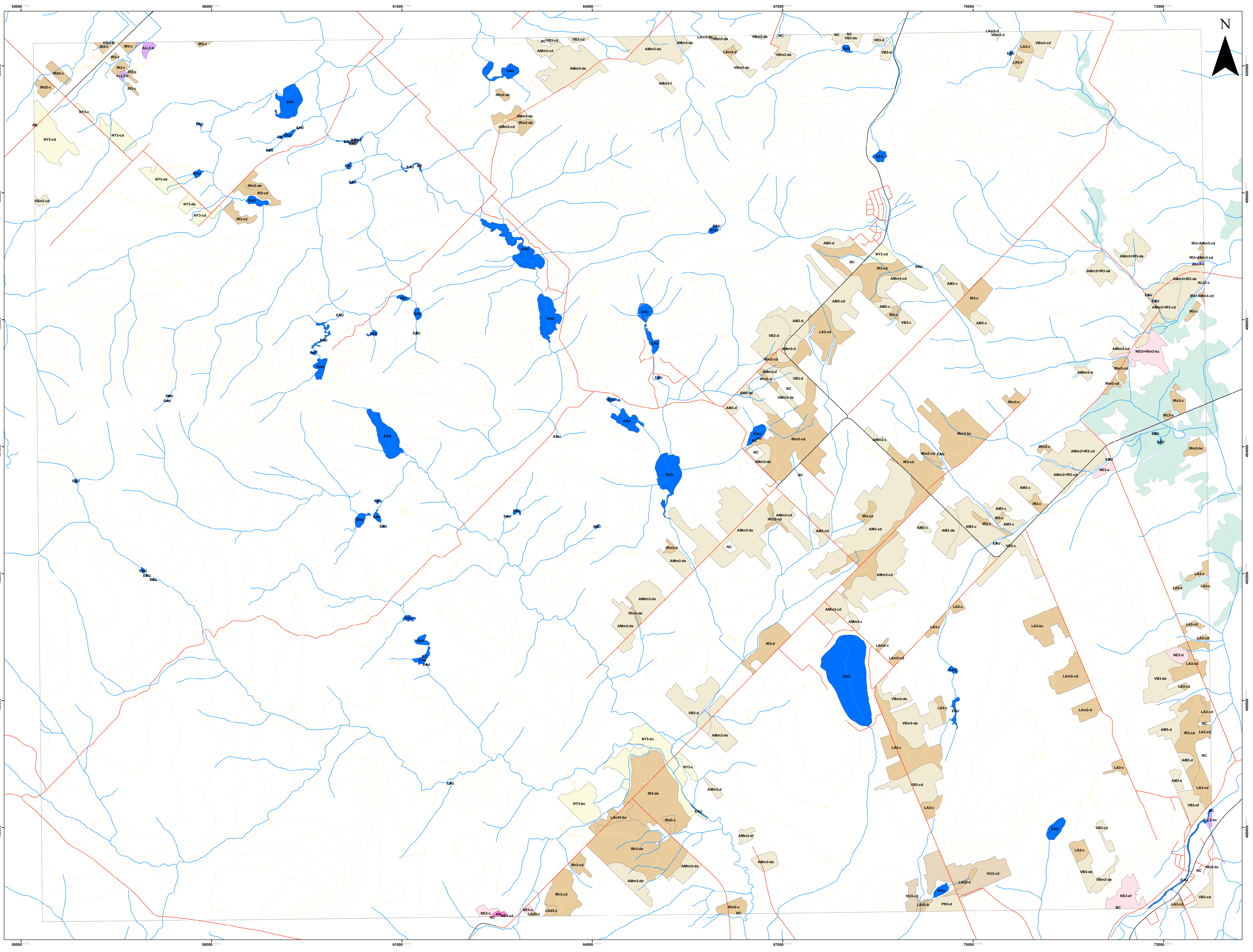


Carte pédologique Comté de Matapédia Feuillet: 22B05202

SÉRIES DES SOLS

- SABLEUX ---**
- Drainage excessif**
- Nemtyé loam à loam limoneux graveleux pente de 3-5%(N3-c)
- Nemtyé loam à loam limoneux graveleux pente de 3-9%(N3-cd)
- Nemtyé loam à loam limoneux graveleux pente de 5-15%(N3-de)
- Nemtyé loam à loam limoneux graveleux pente de 0.6-5%(N3-bc)
- GRAVELEUX ---**
- Drainage excessif**
- Neigette loam à loam limoneux graveleux à caillouteux pente de 3-5%(NE3-c)
- Neigette loam à loam limoneux graveleux à caillouteux pente de 3-9%(NE3-cd)
- Neigette loam à loam limoneux graveleux à caillouteux pente de 10-30%(NE3-ef)
- Neigette loam à loam limoneux graveleux à caillouteux pente de 6-9%(NE3-d)
- Neigette variante modérément à imparfaitement drainée loam à loam limoneux graveleux à caillouteux(NE3)
- Neigette variante modérément à imparfaitement drainée loam à loam limoneux graveleux à caillouteux pente de 0.6-5%(NE3-bc)
- ISSUS DE TILL ---**
- Drainage excessif**
- Val-Brillant loam limoneux à loam souvent graveleux pente de 6-15%(VB3-de)
- Val-Brillant variante mince sur roc (< 80 cm) loam limoneux à loam souvent graveleux à caillouteux pente de 6-9%(VB3-d)
- Val-Brillant loam limoneux à loam souvent graveleux pente de 6-9%(VB3-d)
- Amqui variante mince sur roc (< 80cm) loam limoneux à loam parfois graveleux à caillouteux pente de 16-30%(AM3-3-f)
- Amqui variante mince sur roc (< 80cm) loam limoneux à loam parfois graveleux à caillouteux pente de 3-9%(AM3-cd)
- Amqui variante très mince sur roc (< 50 cm) loam limoneux à loam parfois graveleux à caillouteux(AM3)
- Amqui variante très mince sur roc (< 50 cm) loam limoneux à loam parfois graveleux à caillouteux pente de 6-15%(AM3-3-d)
- Amqui variante mince sur roc (< 80cm) loam limoneux à loam parfois graveleux à caillouteux pente de 3-5%(AM3-c)
- Amqui loam limoneux à loam souvent graveleux à caillouteux pente de 3-9%(AM3-c)
- Amqui variante mince sur roc (< 80cm) loam limoneux à loam parfois graveleux à caillouteux pente de 6-15%(AM3-3-d)
- Amqui variante mince sur roc (< 80cm) loam limoneux à loam parfois graveleux à caillouteux pente de 6-9%(AM3-d)
- Val-Brillant loam limoneux à loam souvent graveleux pente de 3-9%(VB3-cd)
- Amqui variante mince sur roc (< 80cm) loam limoneux à loam parfois graveleux à caillouteux pente de 10-30%(AM3-3-f)
- Pinauli loam souvent graveleux pente de 6-9%(PN3-d)
- Amqui loam limoneux à loam souvent graveleux à caillouteux pente de 6-9%(AM3-d)
- Val-Brillant variante mince sur roc (< 80 cm) loam limoneux à loam souvent graveleux à caillouteux pente de 3-9%(VB3-cd)
- Amqui variante mince sur roc (< 80cm) loam limoneux à loam parfois graveleux à caillouteux pente de 3-5%(AM3-c)
- Val-Brillant variante mince sur roc (< 80 cm) loam limoneux à loam souvent graveleux à caillouteux pente de 6-15%(VB3-de)
- Val-Brillant loam limoneux à loam souvent graveleux pente de 10-30%(VB3-ef)
- Val-Brillant loam limoneux à loam souvent graveleux à caillouteux pente de 3-5%(VB3-c)
- Amqui variante très mince sur roc (< 50 cm) loam limoneux à loam parfois graveleux à caillouteux pente de 3-9%(AM3-cd)
- Amqui loam limoneux à loam souvent graveleux à caillouteux pente de 6-15%(AM3-de)
- Drainage bon**
- Humqui loam souvent graveleux pente de 3-9%(HU3-cd)
- Drainage imparfait**
- Irène loam limoneux à loam parfois graveleux à caillouteux pente de 3-9%(IR3-c)
- Irène variante mal drainée loam limoneux souvent graveleux pente de 3-9%(IR3-cd)
- Irène variante mince sur roc (< 80 cm) loam limoneux à loam parfois graveleux à caillouteux pente de 3-9%(IR3-c)
- Irène variante calcare loam limoneux à loam parfois graveleux à caillouteux pente de 3-5%(IR3-c)
- Irène variante mince sur roc (< 80 cm) loam limoneux à loam parfois graveleux à caillouteux pente de 3-9%(IR3-c)
- Irène variante mince sur roc (< 80 cm) loam limoneux à loam parfois graveleux à caillouteux pente de 3-9%(IR3-c)
- Irène variante mince sur roc (< 80 cm) loam limoneux à loam parfois graveleux à caillouteux pente de 0.6-5%(IR3-bc)
- Lac au Saumon loam limoneux à loam parfois graveleux pente de 3-5%(LA3-c)
- Lac au Saumon loam limoneux à loam parfois graveleux pente de 0.6-5%(LA3-bc)
- Lac au Saumon loam limoneux à loam parfois graveleux pente de 3-9%(LA3-cd)
- Lac au Saumon variante mince sur roc (< 80 cm) loam limoneux à loam parfois graveleux à caillouteux pente de 3-9%(LA3-c)
- Lac au Saumon variante mince sur roc (< 80 cm) loam limoneux à loam parfois graveleux à caillouteux pente de 6-15%(LA3-d)
- Lac au Saumon variante mince sur roc (< 80 cm) loam limoneux à loam parfois graveleux à caillouteux pente de 6-9%(LA3-d)
- Lac au Saumon variante mince sur roc (< 80 cm) loam limoneux à loam parfois graveleux à caillouteux pente de 6-9%(LA3-d)
- Lac au Saumon variante mal drainée loam limoneux à loam parfois graveleux à caillouteux pente de 0.6-2%(LA3-b)
- Lac au Saumon variante mal drainée loam limoneux à loam parfois graveleux à caillouteux pente de 3-5%(LA3-c)
- Irène variante sur résiduel loam limoneux à loam parfois graveleux à caillouteux pente de 10-30%(IR3-de)
- Irène variante sur résiduel loam limoneux à loam parfois graveleux à caillouteux pente de 3-9%(IR3-cd)
- Irène loam limoneux à loam parfois graveleux à caillouteux pente de 6-9%(IR3-d)
- Irène variante mince sur roc (< 80 cm) loam limoneux à loam parfois graveleux à caillouteux pente de 6-15%(IR3-d)
- Lac au Saumon variante mince sur roc (< 80 cm) loam limoneux à loam parfois graveleux à caillouteux pente de 6-15%(LA3-d)
- Lac au Saumon variante calcare et mal drainée loam limoneux à loam parfois graveleux à caillouteux pente de 0.6-5%(LA3-bc)
- Irène loam limoneux à loam parfois graveleux à caillouteux pente de 6-15%(IR3-d)
- Lac au Saumon variante mal drainée loam limoneux à loam parfois graveleux à caillouteux pente de 0.6-2%(LA3-b)
- Lac au Saumon variante mal drainée loam limoneux à loam parfois graveleux à caillouteux pente de 3-5%(LA3-c)
- Irène loam limoneux à loam parfois graveleux à caillouteux pente de 6-9%(IR3-d)
- ORGANIQUES ---**
- Drainage excessif**
- Humsoil terrique substratum loameux-fin calcaire pente simple très faible de 0.6-2%(HTcf-B)
- SOLS DIVERS ---**
- ALLUVION**
- Alluvions récentes indifférenciées pente de 0.6-2%(ALL3-b)
- Alluvions récentes indifférenciées pente de 0.6-5%(ALL3-bc)
- Alluvions récentes indifférenciées pente de 3-5%(ALL3-c)
- AUTRES ---**
- Affleurement**
- Terrain anthropique(AN)
- Zones non-cartographiées
- Zone non cartographiée(NC)
- Étendue d'eau**
- Île
- Milieux humides potentiels
- Hydrographie Linéaire
- Complément réseau routier
- Autoroute
- Réseau routier
- Courbes de niveau



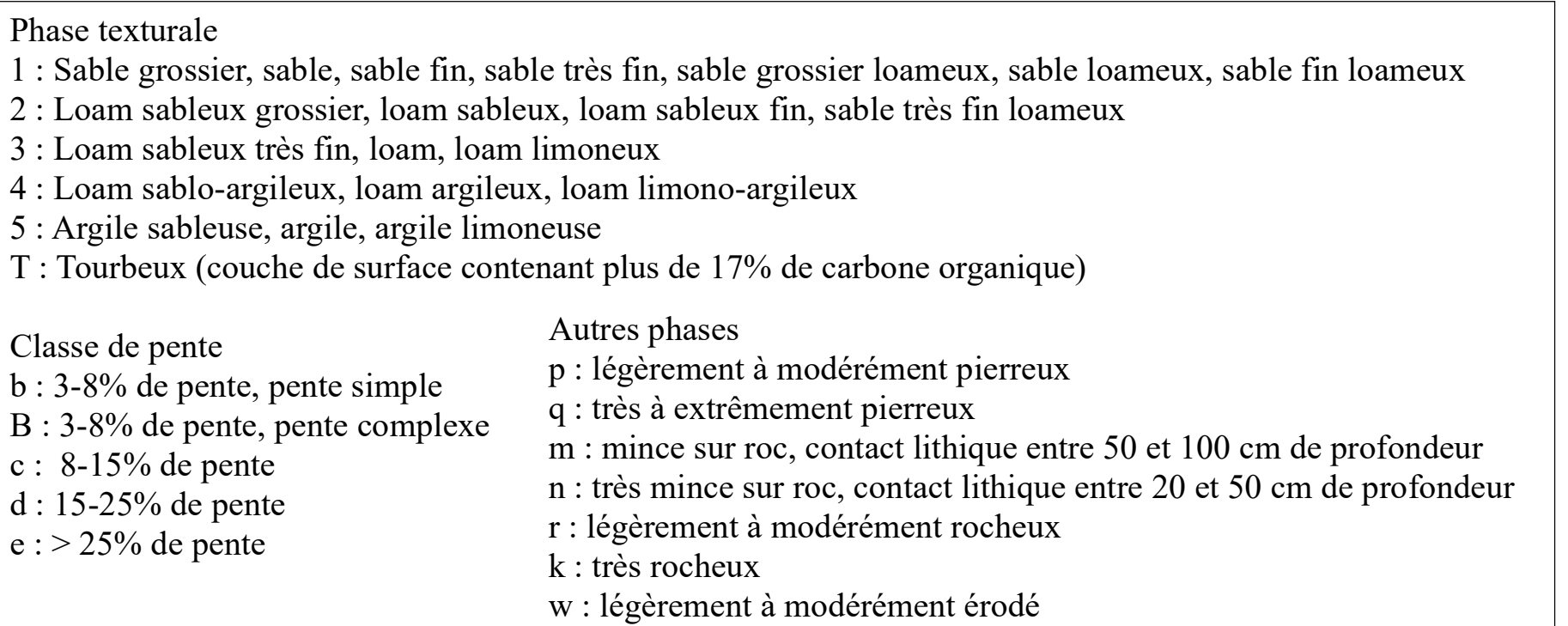
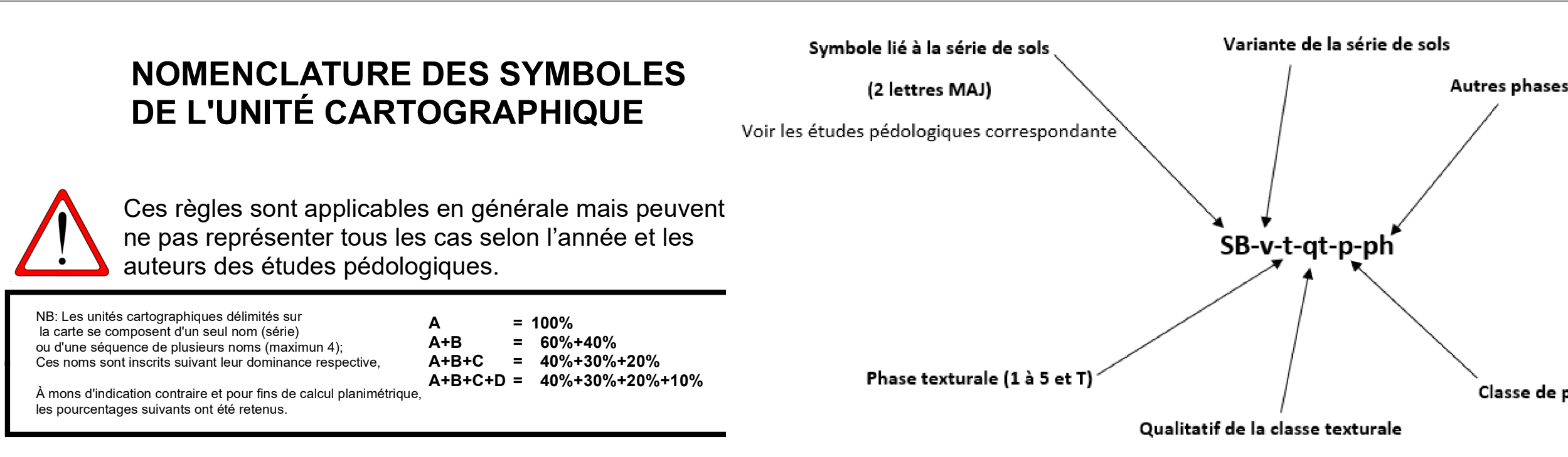
TOPOGRAPHIE
 - Adresses Québec version 2.61
 - Géobase du réseau hydrographique du Québec (GRHQ)
 - Base de donnée topographique du Québec (BDTQ)

PÉDOLOGIE
 - Étude pédologique des sols en culture des comtés de Matane et Matapédia, IRDA (Québec), 2017.
 - Mise en carte IRDA 2023

INFORMATIONS CONCERNANT LA PÉDOLOGIE:
 - Seules les séries de sols dominantes sont affichées dans la légende
 - La donnée pédologique de cette carte à l'échelle 1:20000 provient de l'acquisition en format numérique des études pédologiques originales, sans ajout de valeur.
 Ces études originales (cartes et rapports papier) ont été publiées par comtés à des années, auteurs et échelles différents (1:20 000 à 1:126 720). L'interprétation de cette carte devrait se faire en tenant compte de cette information.
 - Les limites de comtés ont été conservées, l'utilisateur doit se référer à la carte des comtés en médaillon pour déterminer le rapport pédologique correspondant et ainsi obtenir la description détaillée des séries de sols présentées sur le feuillet.

Système de coordonnées:
 NAD 1983 Québec Lambert
 Projection: Lambert Conformal Conic

Échelle: 1:20 000
 0 0,75 1,5 Km



IRDA Institut de recherche et de développement en agroenvironnement