

Carte pédologique des comtés de Matane et de Matapédia

Feuillet: 22B06101

SÉRIES DES SOLS

- GRAVELEUX ---
- Drainage excessif
 - Neigette loam à loam limoneux graveleux à caillouteux pente de 3-5%(NE3-c)
 - Neigette loam à loam limoneux graveleux à caillouteux pente de 3-9% affleurements rocheux(NE3-cdr)
 - Neigette loam à loam limoneux graveleux à caillouteux pente de 3-9%(NE3-cd)
 - Neigette loam à loam limoneux graveleux à caillouteux pente de 6-15%(NE3-de)
 - Neigette loam à loam limoneux graveleux à caillouteux pente de 6-9%(NE3-d)
 - Neigette variante modérément à imparfaitement drainée loam à loam limoneux graveleux à caillouteux pente de 3-5%(NE3-c)
 - Neigette variante modérément à imparfaitement drainée loam à loam limoneux graveleux à caillouteux pente de 3-9%(NE3-cd)
 - Neigette variante modérément à imparfaitement drainée loam à loam limoneux graveleux à caillouteux pente de 6-15%(NE3-de)
 - Neigette variante modérément à imparfaitement drainée loam à loam limoneux graveleux à caillouteux pente de 6-9%(NE3-d)
 - Drainage bon
 - Causapsal loam limoneux pente de 3-9%(CA3-cd)
 - Causapsal loam limoneux pente de 6-15%(CA3-de)
 - Causapsal variante non calcaire loam limoneux souvent graveleux pente de 6-9%(CA3-d)
 - Saint-Léon loam limoneux pente de 3-9%(LE3-cd)

- ISSUS DE TILLS ---
- Drainage excessif
 - Amqui variante mince sur roc (< 80cm) loam limoneux à loam parfois graveleux à caillouteux pente de 3-9%(AMm3-cd)
 - Vai-Brillant variante mince sur roc (< 80 cm) loam limoneux à loam souvent graveleux à caillouteux pente de 3-9%(VBrm3-c)
 - Amqui variante mince sur roc (< 80cm) loam limoneux à loam parfois graveleux à caillouteux pente de 6-9%(AMm3-d)
 - Amqui variante très mince sur roc (< 50 cm) loam limoneux à loam parfois graveleux à caillouteux pente de 6-15%(AMt3-de)
 - Amqui variante très mince sur roc (< 50 cm) loam limoneux à loam parfois graveleux à caillouteux pente de 6-15%(AMt3-d)
 - Vai-Brillant variante mince sur roc (< 80 cm) loam limoneux à loam souvent graveleux à caillouteux pente de 6-15%(VBrm3-de)
 - Amqui variante mince sur roc (< 80cm) loam limoneux à loam parfois graveleux à caillouteux pente de 6-15%(AMm3-de)
 - Vai-Brillant variante mince sur roc (< 80 cm) loam limoneux à loam souvent graveleux à caillouteux pente de 6-15%(VBrm3-d)
 - Amqui variante mince sur roc (< 80cm) loam limoneux à loam parfois graveleux à caillouteux pente de 3-5%(AMm3-c)

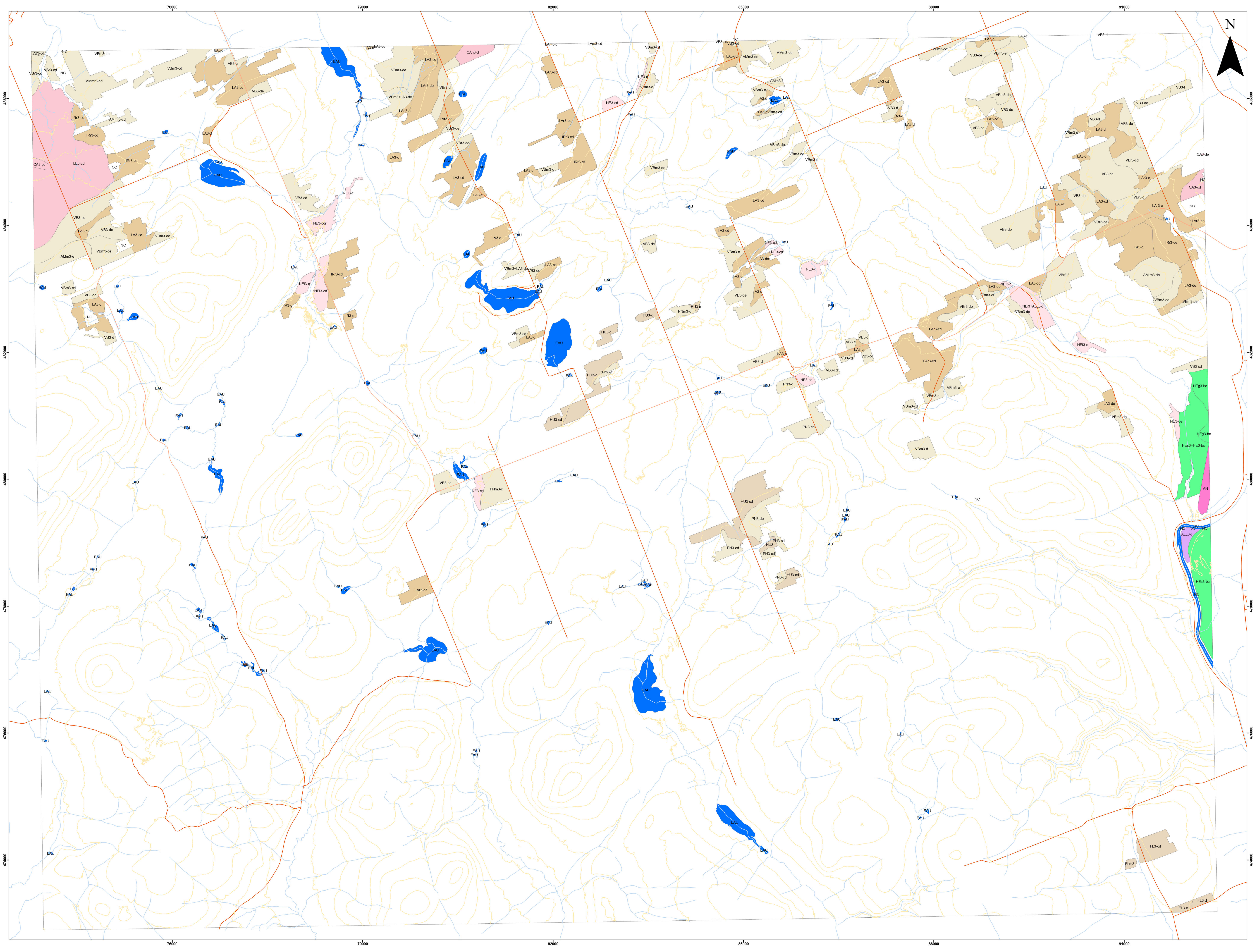
- Drainage bon
 - Florence loam souvent graveleux à caillouteux pente de 3-5%(FL3-c)
 - Florence loam souvent graveleux à caillouteux pente de 3-9%(FL3-cd)
 - Florence loam souvent graveleux à caillouteux pente de 6-9%(FL3-d)
 - Florence variante mince sur roc (< 80 cm) loam souvent graveleux à caillouteux pente de 3-5%(FLm3-c)
 - Humqui loam souvent graveleux pente de 3-5%(HU3-c)
 - Humqui loam souvent graveleux pente de 3-9%(HU3-cd)

- Drainage imparfait
 - Irène loam limoneux à loam parfois graveleux à caillouteux pente de 3-5%(IR3-c)
 - Irène loam limoneux à loam parfois graveleux à caillouteux pente de 6-9%(IR3-d)
 - Irène variante sur résiduel loam limoneux à loam parfois graveleux pente de 10-30%(IR3-ef)
 - Irène variante sur résiduel loam limoneux à loam parfois graveleux pente de 3-5%(IR3-c)
 - Irène variante sur résiduel loam limoneux à loam parfois graveleux pente de 3-9%(IR3-cd)
 - Irène variante sur résiduel loam limoneux à loam parfois graveleux pente de 6-15%(IR3-de)
 - Lac au Saumon loam limoneux à loam parfois graveleux pente de 10-15%(LA3-e)
 - Lac au Saumon loam limoneux à loam parfois graveleux pente de 3-5%(LA3-c)
 - Lac au Saumon loam limoneux à loam parfois graveleux pente de 3-9%(LA3-cd)
 - Lac au Saumon loam limoneux à loam parfois graveleux pente de 6-15%(LA3-de)
 - Lac au Saumon loam limoneux à loam parfois graveleux pente de 6-9%(LA3-d)
 - Lac au Saumon variante mal drainée loam limoneux à loam parfois graveleux à caillouteux pente de 3-5%(LA3-c)
 - Lac au Saumon variante mince sur roc (< 80 cm) loam limoneux à loam parfois graveleux à caillouteux pente de 3-5%(LA3-c)
 - Lac au Saumon variante mince sur roc (< 80 cm) loam limoneux à loam parfois graveleux à caillouteux pente de 3-9%(LA3-cd)
 - Lac au Saumon variante sur résiduel loam limoneux pente de 3-5%(LA3-c)
 - Lac au Saumon variante sur résiduel loam limoneux pente de 3-9%(LA3-cd)
 - Lac au Saumon variante sur résiduel loam limoneux pente de 6-15%(LA3-de)

- LIMON ---
- Drainage mauvais
 - Heppeil substratum sableux à squelettique-sableux loam à loam limoneux (HEs3)
 - Heppeil substratum sableux à squelettique-sableux loam à loam limoneux pente de 0,6-5%(HEs3-bc)
 - Heppeil variante sableuse à squelettique-sableuse loam à loam limoneux souvent graveleux à caillouteux pente de 0,6-5%(HEg3-bc)

- SOLS DIVERS ---
- Affleurement
 - Terrain anthropique(AN)
 - Alluvion
 - Alluvions récentes indifférenciées pente de 3-5%(ALL3-c)

- AUTRES ---
- Zones non cartographiées
 - Zone non cartographiée(NC)
 - Étendue d'eau
 - Île
 - Milieux humides potentiels
 - Autoroute
 - Hydrographie
 - Complément
 - Linéaire
 - Réseau routier
 - Courbes de niveau
 - Réseau routier



TOPOGRAPHIE

- Adresses Québec version 2.61
- Géobase du réseau hydrographique du Québec (GRHQ)
- Base de donnée topographique du Québec (BDTQ)

PÉDOLOGIE

- Étude pédologique des sols en culture des comtés de Matane et Matapédia, IRDA (Québec), 2017
- Mise en carte IRDA 2023

INFORMATIONS CONCERNANT LA PÉDOLOGIE:

- Seules les séries de sols dominantes sont affichées dans la légende
- La donnée pédologique de cette carte à l'échelle 1:20000 provient de l'acquisition en format numérique des études pédologiques originales, sans ajout de valeur.
- Ces études originales (cartes et rapports papier) ont été publiées par comtés à des années, auteurs et échelles différents (1:20 000 à 1:126 720). L'interprétation de cette carte devrait se faire en tenant compte de cette information.
- Les limites de comtés ont été conservées, l'utilisateur doit se référer à la carte des comtés en médaillon pour déterminer le rapport pédologique correspondant et ainsi obtenir la description détaillée des séries de sols présentées sur le feuillet.

Système de coordonnées:
NAD 1983 Quebec Lambert

Échelle: 1:20 000

NOMENCLATURE DES SYMBOLES DE L'UNITÉ CARTOGRAPHIQUE

Ces règles sont applicables en générale mais peuvent ne pas représenter tous les cas selon l'année et les auteurs des études pédologiques.

SB-v-t-qt-p-ph

Qualitatif de la classe texturale

Classe de pente

Autres phases

Qualité de la classe texturale

Phase texturale (L à S et T)

Variante de la série de sols

Autres phases

base texturale

- : Sable grossier, sable, sable fin, sable très fin, sable grossier limoneux, sable limoneux, sable fin limoneux
- : Loam sableux très fin, loam sableux, loam sableux fin, sable très fin limoneux
- : Loam sableux très fin, loam, loam limoneux
- : Loam sablo-argileux, loam argileux, loam limono-argileux
- : Argile sableuse, argile, argile limoneuse
- : Tourbeux (couche de surface contenant plus de 17% de carbone organique)

Autres phases

- p : légèrement à modérément pierreuse
- q : très à extrêmement pierreuse
- m : mince sur roc, contact lithique entre 50 et 100 cm de profondeur
- n : très mince sur roc, contact lithique entre 20 et 50 cm de profondeur
- r : légèrement à modérément rocheux
- k : très rocheux
- w : légèrement à modérément érodé

Classe de pente

- : 3-5% de pente, pente simple
- 1: 3-8% de pente, pente complexe
- 2: 8-15% de pente
- 3: 15-25% de pente
- 4: > 25% de pente

Autres phases

- A = 100%
- A+B = 60%+40%
- A+B+C = 40%+30%+20%
- A+B+C+D = 40%+30%+20%+10%

À moins d'indication contraire et pour fins de calcul planimétrique, les pourcentages suivants ont été retenus.

Limites Matapédia

Carte pédologique

Édition

Institut de recherche et de développement en agroenvironnement (IRDA)

2700 rue Einstein, Québec, P.Q. G1P 3W8

Tél: 418-643-2380

www.irda.ca

Juillet 2023