

Carte pédologique du comté de Matapédia

Feuillet: 22B06102

SÉRIES DES SOLS

--- GRAVELEUX ---

- Drainage excessif
 - Neigette loam à loam limoneux graveleux à caillouteux pente de 3-5%(NE3-c)
 - Neigette loam à loam limoneux graveleux à caillouteux pente de 3-9%(NE3-cd)
 - Neigette loam à loam limoneux graveleux à caillouteux pente de 6-15%(NE3-de)
 - Neigette loam à loam limoneux graveleux à caillouteux pente de 6-9%(NE3-d)
 - Neigette variante modérément à imparfaitement drainée loam à loam limoneux graveleux à caillouteux(NE3)

Drainage bon

- Causpascal loam limoneux pente de 16-30%(CA3-f)
- Causpascal loam limoneux pente de 3-9%(CA3-cd)
- Causpascal loam limoneux pente de 6-15%(CA3-de)
- Causpascal loam limoneux(CA3)

--- ISSUS DE TILL ---

Drainage excessif

- Amqui variante mince sur roc (< 80cm) loam limoneux à loam parfois graveleux à caillouteux pente de 6-15%(AMm3-de)
- Amqui variante mince sur roc (< 80cm) sur une couche de sol résiduel \geq 20 cm d'épaisseur loam limoneux à loam parfois graveleux à caillouteux pente de 3-9%(AMm3-cd)
- Amqui variante très mince sur roc (< 50 cm) loam limoneux à loam parfois graveleux à caillouteux pente de 6-9%(AMm3-d)
- Pinault loam souvent graveleux pente de 3-5%(PN3-c)
- Pinault loam souvent graveleux pente de 3-9%(PN3-cd)
- Pinault loam souvent graveleux pente de 6-9%(PN3-d)
- Pinault variante mince sur roc (< 80 cm) loam souvent graveleux pente de 6-9%(PNm3-d)
- Val-Brillant loam limoneux à loam souvent graveleux pente de 10-15%(VB3-e)
- Val-Brillant loam limoneux à loam souvent graveleux pente de 3-9%(VB3-cd)
- Val-Brillant loam limoneux à loam souvent graveleux pente de 6-9%(VB3-d)
- Val-Brillant variante mince sur roc (< 80 cm) loam limoneux à loam souvent graveleux à caillouteux pente de 6-15%(VBm3-de)
- Val-Brillant variante mince sur roc (< 80 cm) loam limoneux à loam souvent graveleux à caillouteux pente de 6-9%(VBm3-d)
- Val-Brillant variante sur résiduel loam limoneux parfois graveleux pente de 16-30%(VB3-f)

Drainage bon

- Florence variante mince sur roc (< 80 cm) loam souvent graveleux à caillouteux pente de 10-15%(FLm3-e)
- Florence variante mince sur roc (< 80 cm) loam souvent graveleux à caillouteux pente de 3-9%(FLm3-cd)
- Florence variante mince sur roc (< 80 cm) loam souvent graveleux à caillouteux pente de 6-9%(FLm3-d)
- Florence variante mince sur roc (< 80 cm) loam souvent graveleux à caillouteux (FLm3)
- Humqui loam souvent graveleux pente de 3-5%(HU3-c)
- Humqui loam souvent graveleux pente de 3-9%(HU3-cd)

Drainage imparfait

- Lac au Saumon loam limoneux à loam parfois graveleux pente de 3-9%(LA3-cd)
- Lac au Saumon variante mince sur roc (< 80 cm) loam limoneux à loam parfois graveleux à caillouteux pente de 3-9%(LAM3-cd)
- Lac au Saumon variante sur résiduel loam limoneux pente de 3-9%(LAR3-cd)
- Lac au Saumon variante sur résiduel loam limoneux pente de 6-15%(LAR3-de)
- Lac au Saumon variante sur résiduel loam limoneux pente de 6-9%(LAR3-d)

--- LIMON ---

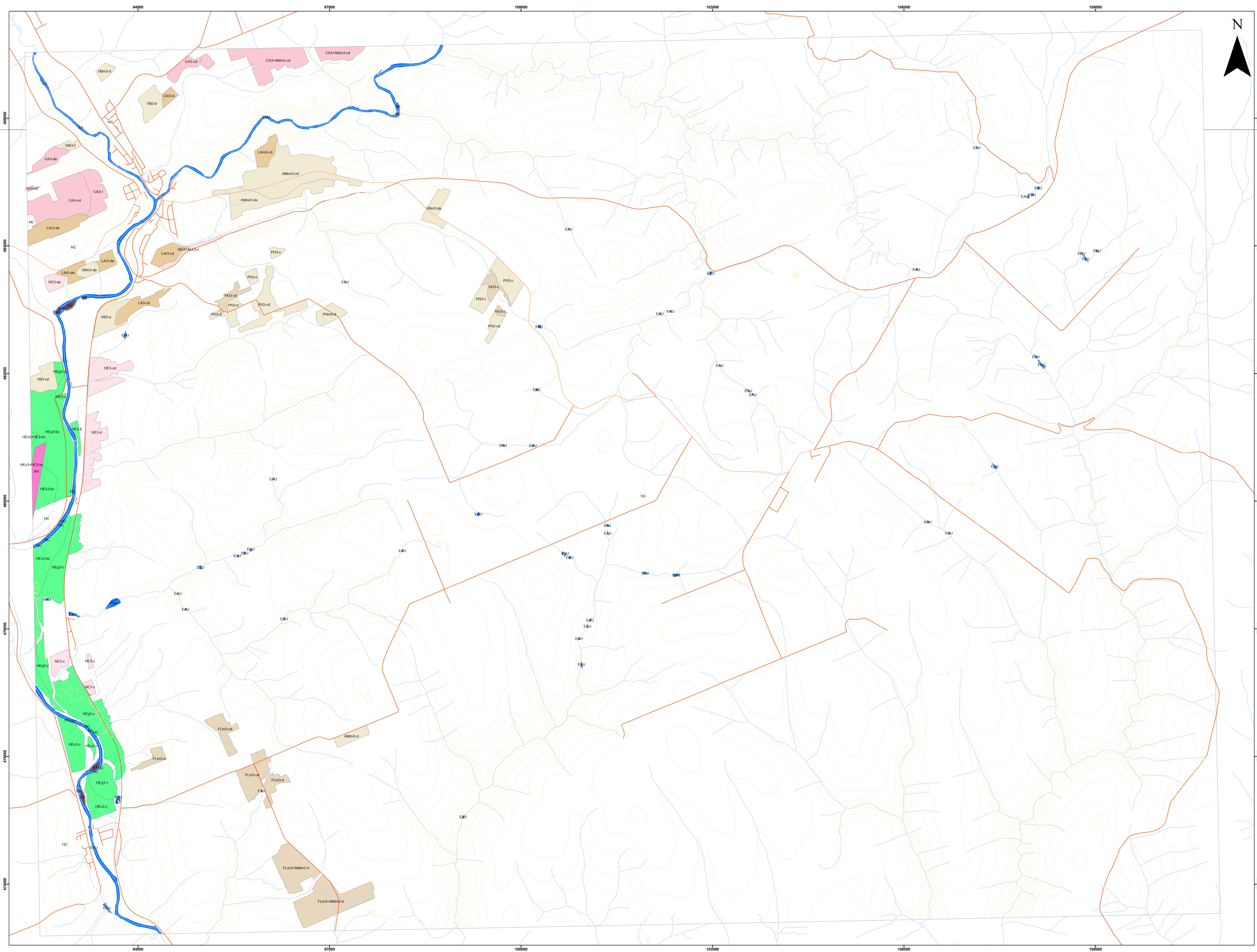
- Drainage mauvais
 - Héppell loam limoneux pente de 0,6-2%(HE3-b)
 - Héppell loam limoneux pente de 3-5%(HE3-c)
 - Héppell substratum sableux à squelettique-sableux loam à loam limoneux (HE3)
 - Héppell substratum sableux à squelettique-sableux loam à loam limoneux pente de 0,6-5%(HE3-bc)
 - Héppell substratum sableux à squelettique-sableux loam à loam limoneux pente de 3-5%(HE3-c)
 - Héppell variante sableuse à squelettique-sableuse loam à loam limoneux souvent graveleux à caillouteux pente de 0,6-5%(HE3-bc)
 - Héppell variante sableuse à squelettique-sableuse loam à loam limoneux souvent graveleux à caillouteux pente de 3-5%(HE3-c)

--- SOLS DIVERS ---

- Affleurement
- Terrain anthropique(AN)

--- AUTRES ---

- Zones non-cartographiées
- Zone non cartographiée(NC)
- Étendue d'eau
- Île
- Autoroute
- Réseau routier
- Complément réseau routier
- Hydrographie linéaire
- Courbes de niveau



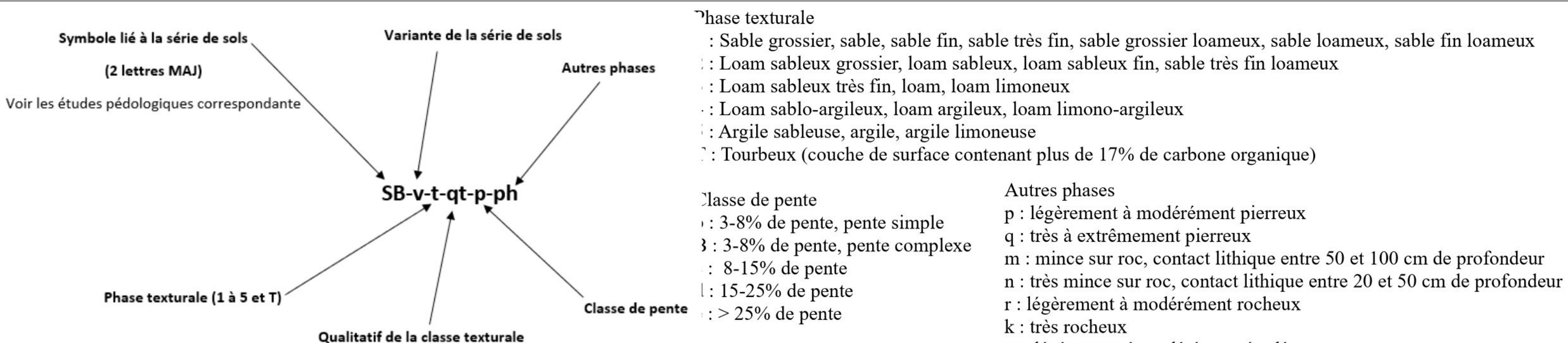
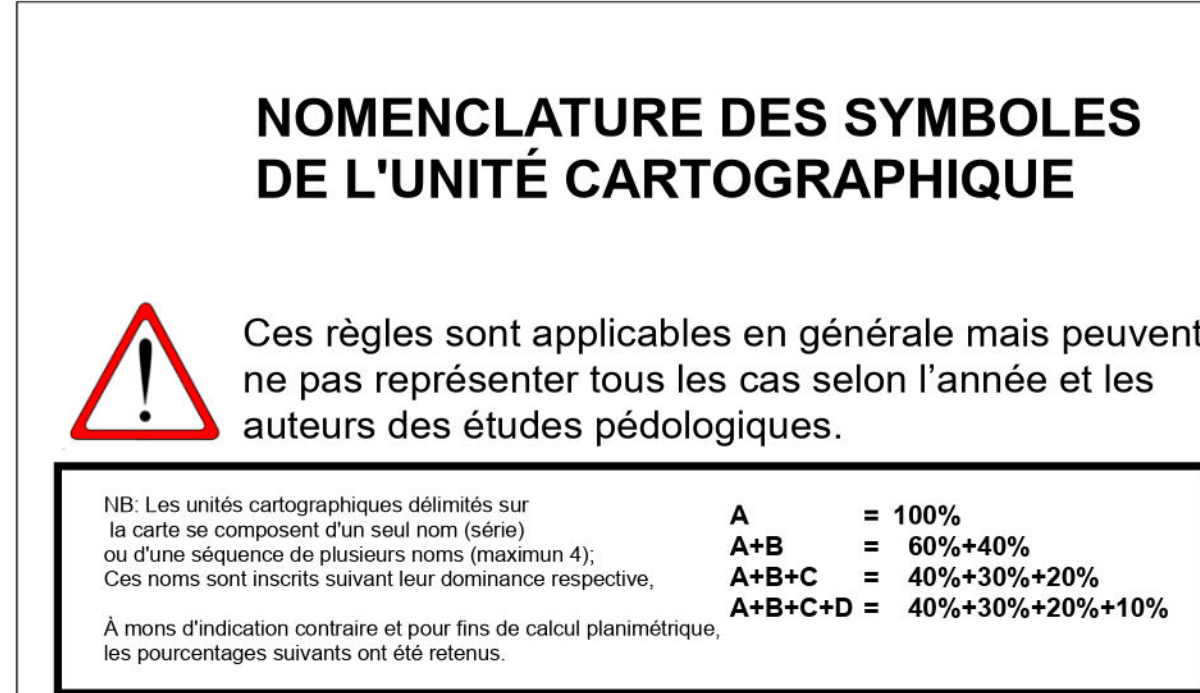
TOPOGRAPHIE
 - Adresses Québec version 2.61
 - Géobase du réseau hydrographique du Québec (GRHQ)
 - Base de donnée topographique du Québec (BDTQ)

PÉDOLOGIE
 - Étude pédologique des sols en culture des comtés de Matane et Matapédia, IRDA (Québec), 2017
 - Mise en carte IRDA 2023

INFORMATIONS CONCERNANT LA PÉDOLOGIE:
 - Seules les séries de sols dominantes sont affichées dans la légende
 - La donnée pédologique de cette carte à l'échelle 1:20000 provient de l'acquisition en format numérique des études pédologiques originales, sans ajout de valeur.
 Ces études originales (cartes et rapports papier) ont été publiées par comtés à des années, auteurs et échelles différents (1:20 000 à 1:126 720). L'interprétation de cette carte devrait se faire en tenant compte de cette information.
 - Les limites de comtés ont été conservées, l'utilisateur doit se référer à la carte des comtés en médaillon pour déterminer le rapport pédologique correspondant et ainsi obtenir la description détaillée des séries de sols présentées sur le feuillet.

Système de coordonnées:
 NAD 1983 Quebec Lambert

Échelle: 1:20 000



Limites Matapédia

Carte pédologique

Édition
 Institut de recherche et de développement en agroenvironnement (IRDA)
 2700 rue Einstein, Québec,
 P.Q. G1P 3W8
 Tél: 418-643-2380
 www.irda.ca

Juillet 2023