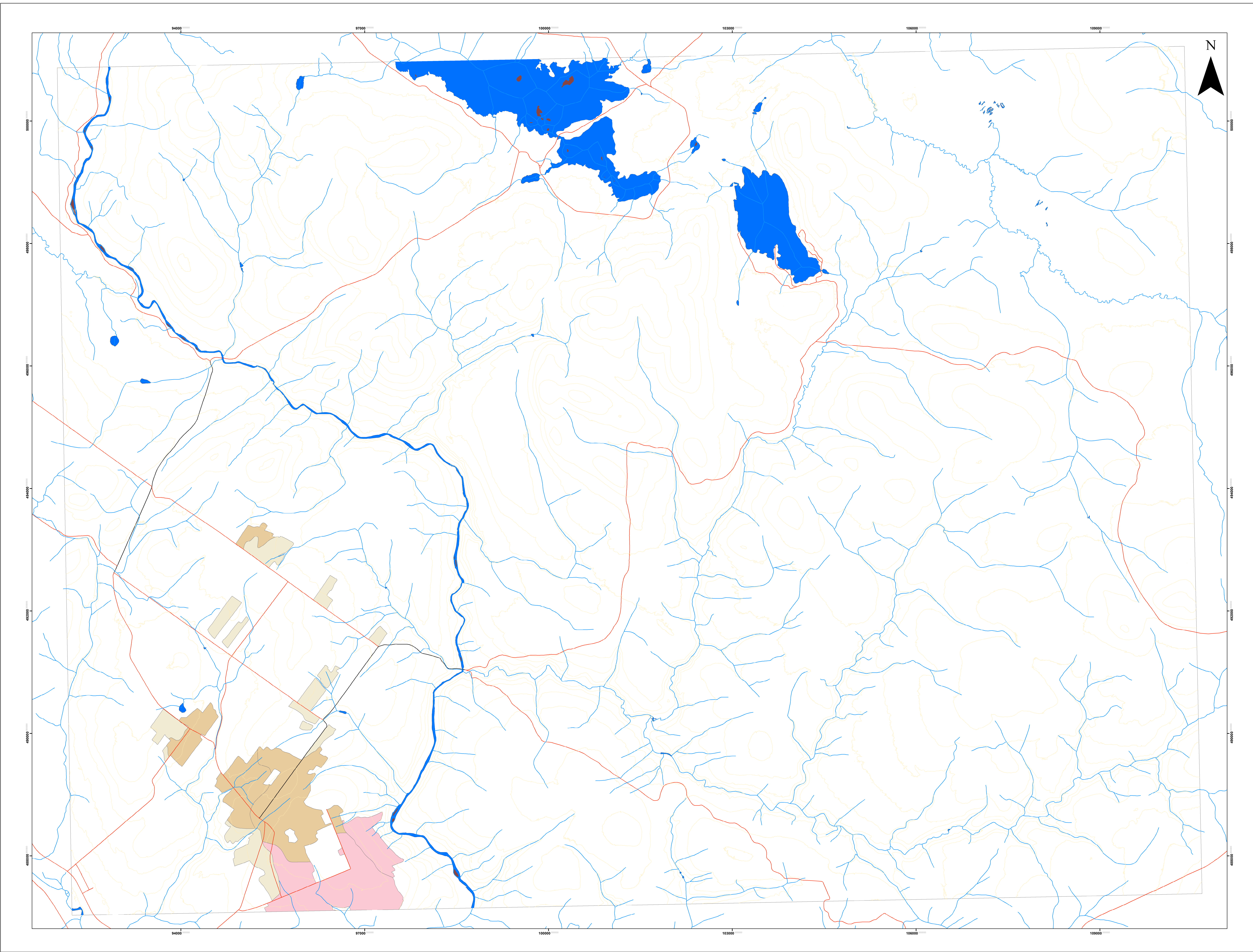


Carte pédologique des comtés de Matane et de Matapédia

Feuillet: 22B06202

SÉRIES DES SOLS

- GRAVELEUX ---
- Drainage bon
 - Causapscaal loam limoneux(CA3)
 - Drainage excessif
 - Amqui variante mince sur roc (< 80cm) loam limoneux à loam parfois graveleux à caillouteux pente de 3-9%(AMm3-cd)
 - Vai-Brillant variante mince sur roc (< 80 cm) loam limoneux à loam souvent graveleux à caillouteux pente de 3-5%(VBM3-c)
 - Amqui variante mince sur roc (< 80cm) loam limoneux à loam parfois graveleux à caillouteux pente de 6-9%(AMm3-d)
 - Amqui variante très mince sur roc (< 50 cm) loam limoneux à loam parfois graveleux à caillouteux pente de 6-9%(AMtm3-d)
 - Amqui variante très mince sur roc (< 50 cm) loam limoneux à loam parfois graveleux à caillouteux pente de 6-15%(AMtm3-de)
 - Vai-Brillant variante mince sur roc (< 80 cm) loam limoneux à loam souvent graveleux à caillouteux pente de 3-9%(VBM3-cd)
 - Amqui variante mince sur roc (< 80cm) loam limoneux à loam parfois graveleux à caillouteux pente de 6-15%(AMm3-de)
 - Vai-Brillant variante mince sur roc (< 80 cm) loam limoneux à loam souvent graveleux à caillouteux pente de 3-9%(VBM3-cd)
 - Amqui variante mince sur roc (< 80cm) loam limoneux à loam parfois graveleux à caillouteux pente de 6-15%(VBM3-de)
 - Amqui variante mince sur roc (< 80cm) loam limoneux à loam parfois graveleux à caillouteux pente de 3-5%(AMm3-c)
 - Drainage imparfait
 - Lac au Saumon variante mince sur roc (< 80 cm) loam limoneux à loam parfois graveleux à caillouteux pente de 3-9%(LAm3-cd)
 - Irène variante sur résiduel loam limoneux à loam parfois graveleux pente de 6-15%(IR3-d)
 - Irène variante sur résiduel loam limoneux à loam parfois graveleux pente de 3-5%(IR3-c)
 - Irène loam limoneux à loam parfois graveleux à caillouteux(IR3)
 - Irène variante sur résiduel loam limoneux à loam parfois graveleux pente de 3-9%(IR3-cd)
- AUTRES ---
- Zones non cartographiées
 - Zone non cartographiée(NC)
 - Étendue d'eau
 - Île
 - Hydrographie Linéaire
 - Complément réseau routier
 - Autoroute
 - Réseau routier
 - Courbes de niveau



TOPOGRAPHIE

- Adresses Québec version 2.61
- Géobase du réseau hydrographique du Québec (GRHQ)
- Base de donnée topographique du Québec (BDTQ)

PÉDOLOGIE

- Étude pédologique des sols en culture des comtés de Matane et Matapédia, IRDA (Québec), 2017.
- Mise en carte IRDA, 2023

INFORMATIONS CONCERNANT LA PÉDOLOGIE:

- Seules les séries de sols dominantes sont affichées dans la légende
- La donnée pédologique de cette carte à l'échelle 1:20000 provient de l'acquisition en format numérique des études pédologiques originales, sans ajout de valeur.
- Ces études originales (cartes et rapports papier) ont été publiées par comtés à des années, auteurs et échelles différents (1:20 000 à 1:126 720). L'interprétation de cette carte devrait se faire en tenant compte de cette information.
- Les limites de comtés ont été conservées, l'utilisateur doit se référer à la carte des comtés en médaillon pour déterminer le rapport pédologique correspondant et ainsi obtenir la description détaillée des séries de sols présentées sur le feuillet.

Système de coordonnées:
NAD 1983 Québec Lambert
Projection: Lambert Conformal Conic

Échelle: 1:20 000

NOMENCLATURE DES SYMBOLES DE L'UNITÉ CARTOGRAPHIQUE

Ces règles sont applicables en générale mais peuvent ne pas représenter tous les cas selon l'année et les auteurs des études pédologiques.

A	= 100%
A+B	= 60%+40%
A+B+C	= 40%+30%+20%
A+B+C+D	= 40%+30%+20%+10%

À moins d'indication contraire et pour fins de calcul planimétrique, les pourcentages suivants ont été retenus.

SB-v-t-qt-p-ph

- Phase texturale (1 à 5 et T)
- Qualitatif de la classe texturale
- Classe de pente
- Autres phases

Phase texturale

- Sable grossier, sable, sable fin, sable très fin, sable grossier loameux, sable loameux, sable fin loameux
- Loam sableux grossier, loam sableux, loam sableux fin, sable très fin loameux
- Loam sableux très fin, loam, loam limoneux
- Loam sablo-argileux, loam argileux, loam limono-argileux
- Argile sableuse, argile, argile limoneuse
- Tourbeux (couche de surface contenant plus de 17% de carbone organique)

Classe de pente

- 3-8% de pente, pente simple
- 3-8% de pente, pente complexe
- 8-15% de pente
- 15-25% de pente
- > 25% de pente

Autres phases

- p : légèrement à modérément pierreux
- q : très à extrêmement pierreux
- m : mince sur roc, contact lithique entre 50 et 100 cm de profondeur
- n : très mince sur roc, contact lithique entre 20 et 50 cm de profondeur
- r : légèrement à modérément rocheux
- k : très rocheux
- w : légèrement à modérément érodé

Limite Comtés

Carte pédologique

Édition
Institut de recherche et de développement en agroenvironnement (IRDA)
2700 rue Einstein, Québec,
P.Q. G1P 3W8
Tél: 418-643-2380
www.irda.ca

irida Institut de recherche et de développement en agroenvironnement

Juillet 2023