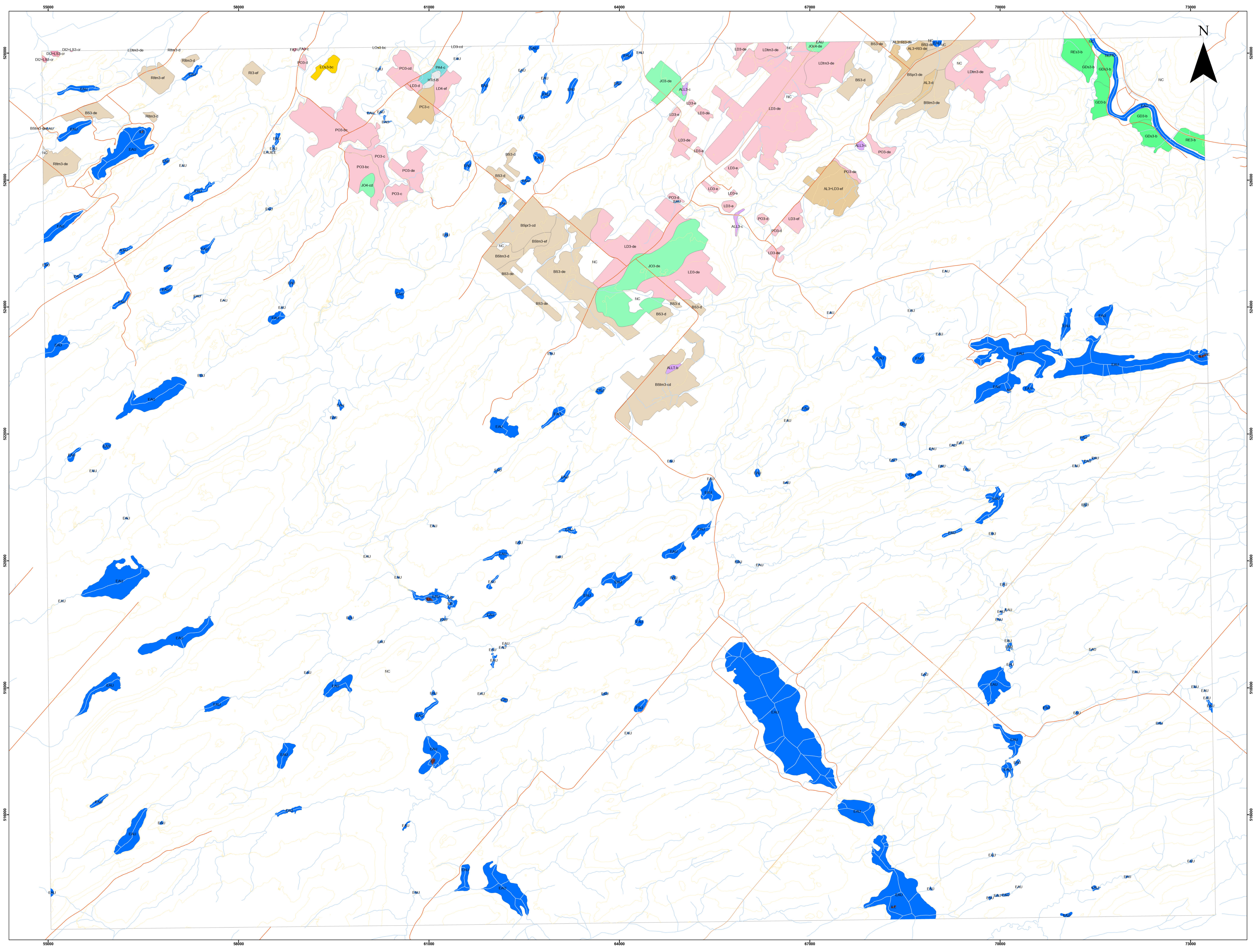


Carte pédologique des comtés de Matane et de Matapédia

Feuillet: 22B12202

SÉRIES DES SOLS

- SABLE ---**
 - Drainage très mauvais**
 - La Louire substratum sableux graveleux loam sableux très fin à loam pente de 0,6-5% (LCh3-2bc)
- GRAVELEUX ---**
 - Drainage bon**
 - Léandre loam limoneux parfois graveleux pente de 10-15%(LD3-e)
 - Léandre loam limoneux parfois graveleux pente de 10-30%(LD3-ef)
 - Léandre loam limoneux parfois graveleux pente de 3-9%(LD3-cd)
 - Léandre loam limoneux parfois graveleux pente de 6-15%(LD3-de)
 - Léandre loam limoneux parfois graveleux pente de 6-9%(LD3-d)
 - Léandre loam limono-argileux à loam argileux pente de 10-30%(LD4-ef)
 - Léandre variante très mince sur roc (< 50 cm) loam limoneux à loam graveleux pente de 6-15%(LDm3-de)
 - Pohénégamook loam graveleux pente de 0,6-5%(PO3-bc)
 - Pohénégamook loam graveleux pente de 3-5%(PO3-c)
 - Pohénégamook loam graveleux pente de 3-9%(PO3-cd)
 - Pohénégamook loam graveleux pente de 6-15%(PO3-de)
 - Pohénégamook loam graveleux pente de 6-9%(PO3-d)
 - Drainage imparfait**
 - Dionne loam sableux graveleux(DI2)
 - Fabien loam pente de 3-5%(FA3-c)
- ISSUS DE TILLS ---**
 - Drainage bon**
 - Baie-Des-Sables loam à loam limoneux graveleux pente de 6-15%(BS3-de)
 - Baie-Des-Sables loam à loam limoneux graveleux pente de 6-9%(BS3-d)
 - Baie-Des-Sables variante profonde sur résiduel (≥ 80 cm) loam à loam limoneux souvent graveleux pente de 3-9%(BSpr3-cd)
 - Baie-Des-Sables variante profonde sur résiduel (≥ 80 cm) loam à loam limoneux souvent graveleux pente de 6-15%(BSpr3-de)
 - Baie-Des-Sables variante très mince sur roc (< 50 cm) loam à loam limoneux graveleux pente de 10-30%(BSm3-ef)
 - Baie-Des-Sables variante très mince sur roc (< 50 cm) loam à loam limoneux graveleux pente de 3-9%(BSm3-cd)
 - Baie-Des-Sables variante très mince sur roc (< 50 cm) loam à loam limoneux graveleux pente de 6-15%(BSm3-de)
 - Baie-Des-Sables variante très mince sur roc (< 50 cm) loam à loam limoneux graveleux pente de 6-9%(BSm3-d)
 - Rimouski loam à loam limoneux souvent graveleux pente de 10-30%(RI3-ef)
 - Rimouski variante très mince sur roc (< 50 cm) loam à loam limoneux souvent graveleux pente de 10-30%(RIm3-ef)
 - Rimouski variante très mince sur roc (< 50 cm) loam à loam limoneux souvent graveleux pente de 6-15%(RIm3-de)
 - Rimouski variante très mince sur roc (< 50 cm) loam à loam limoneux souvent graveleux pente de 6-9%(RIm3-d)
 - Drainage imparfait**
 - Adélme loam pente de 6-9%(AL3-d)
 - Adélme loam(AL3)
 - Painchaud loam à loam limoneux souvent graveleux pente de 3-5%(PC3-c)
- ARGILE ---**
 - Drainage mauvais**
 - Saint-Pascal loam limono-argileux à argile pente de 3-5%(PA4-c)
- LIMON ---**
 - Drainage imparfait**
 - Mont-Joli loam limoneux pente de 6-15%(JO3-de)
 - Mont-Joli loam limono-argileux à loam argileux pente de 3-9%(JO4-cd)
 - Mont-Joli variante calcaire loam limono-argileux à loam argileux pente de 6-15%(JOC4-de)
 - Drainage mauvais**
 - Grand Remous loam limoneux à loam sableux très fin pente de 0,6-2%(RE3-b)
 - Grand Remous substratum sableux à squelettique-sableux loam limoneux à loam pente de 0,6-2%(RE3-b)
 - Grand-Détour loam limoneux pente de 0,6-2%(GD3-b)
 - Grand-Détour substratum sableux à squelettique-sableux loam limoneux à loam pente de 0,6-2%(GD3-b)
- ORGANIQUE ---**
 - Drainage excessif**
 - Humisol terrique substratum loameux-fin calcaire pente simple très faible de 0,6-2%(HTc-B)
- AUTRES SOLS ---**
 - ALLUVION**
 - Alluvions récentes indifférenciées pente de 3-5%(ALL3-c)
 - Alluvions récentes indifférenciées tourbeux pente de 0,6-2%(ALLT-b)
- DIVERS ---**
 - Zones non-cartographiées**
 - Zone non cartographiées(NC)
 - Étendue d'eau**
 - Île**
 - Autoroute**
 - Réseau routier**
 - Complément réseau routier**
 - Hydrographie linéaire**
 - Courbes de niveau**



TOPOGRAPHIE
 - Adresses Québec version 2.61
 - Géobase du réseau hydrographique du Québec (GRHQ)
 - Base de donnée topographique du Québec (BDTQ)

PÉDOLOGIE
 - Étude pédologique des sols en culture des comtés de Matane et Matapédia, IRDA (Québec), 2017
 - Mise en carte IRDA 2023

INFORMATIONS CONCERNANT LA PÉDOLOGIE:
 - Seules les séries de sols dominantes sont affichées dans la légende
 - La donnée pédologique de cette carte à l'échelle 1:20000 provient de l'acquisition en format numérique des études pédologiques originales, sans ajout de valeur.
 Ces études originales (cartes et rapports papier) ont été publiées par comtés à des années, auteurs et échelles différents (1:20 000 à 1:126 720). L'interprétation de cette carte devrait se faire en tenant compte de cette information.
 - Les limites de comtés ont été conservées, l'utilisateur doit se référer à la carte des comtés en médaillon pour déterminer le rapport pédologique correspondant et ainsi obtenir la description détaillée des séries de sols présentées sur le feuillet.

Système de coordonnées:
 NAD 1983 Québec Lambert

Echelle: 1:20 000
 0 0,75 1,5 Km

NOMENCLATURE DES SYMBOLES DE L'UNITÉ CARTOGRAPHIQUE

Ces règles sont applicables en générale mais peuvent ne pas représenter tous les cas selon l'année et les auteurs des études pédologiques.

SB-v-t-qt-p-ph

Phase texturale (L à S et T)
 Symbole lié à la série de sols (2 lettres MAJ)
 Voir les études pédologiques correspondante

Variante de la série de sols
 Autres phases

Qualitatif de la classe texturale

Classe de pente

base texturale
 : Sable grossier, sable, sable fin, sable très fin, sable grossier loameux, sable loameux, sable fin loameux
 : Loam sableux grossier, loam sableux, loam sableux fin, sable très fin loameux
 : Loam sableux très fin, loam, loam limoneux
 : Loam sablo-argileux, loam argileux, loam limono-argileux
 : Argile sableuse, argile, argile limoneuse
 : Tourbeux (couche de surface contenant plus de 17% de carbone organique)

Autres phases
 p : légèrement à modérément pierreux
 q : très à extrêmement pierreux
 m : mince sur roc, contact lithique entre 50 et 100 cm de profondeur
 n : très mince sur roc, contact lithique entre 20 et 50 cm de profondeur
 r : légèrement à modérément rocheux
 k : très rocheux
 w : légèrement à modérément érodé

base de pente
 : 3-5% de pente, pente simple
 1 : 3-8% de pente, pente complexe
 q : 8-15% de pente
 1 : 15-25% de pente
 : > 25% de pente

IRDA Les limites cartographiques délimitées sur la carte se composent d'un seul mot (série) ou d'une abréviation de plusieurs mots (variantes). Ces noms sont inscrits suivant leur dominance respective. A moins d'indication contraire et pour fins de calcul planimétrique, les pourcentages suivants ont été retenus.

A	=	100%
A+B	=	60%+40%
A+B+C	=	40%+30%+20%
A+B+C+D	=	40%+30%+20%+10%

Limites Matane et Matapédia

Carte pédologique

Édition
 Institut de recherche et de développement en agroenvironnement (IRDA)
 2700 rue Einstein, Québec,
 P.Q. G1P 3W8
 Tél: 418-643-2380
 www.irda.ca

Juillet 2023