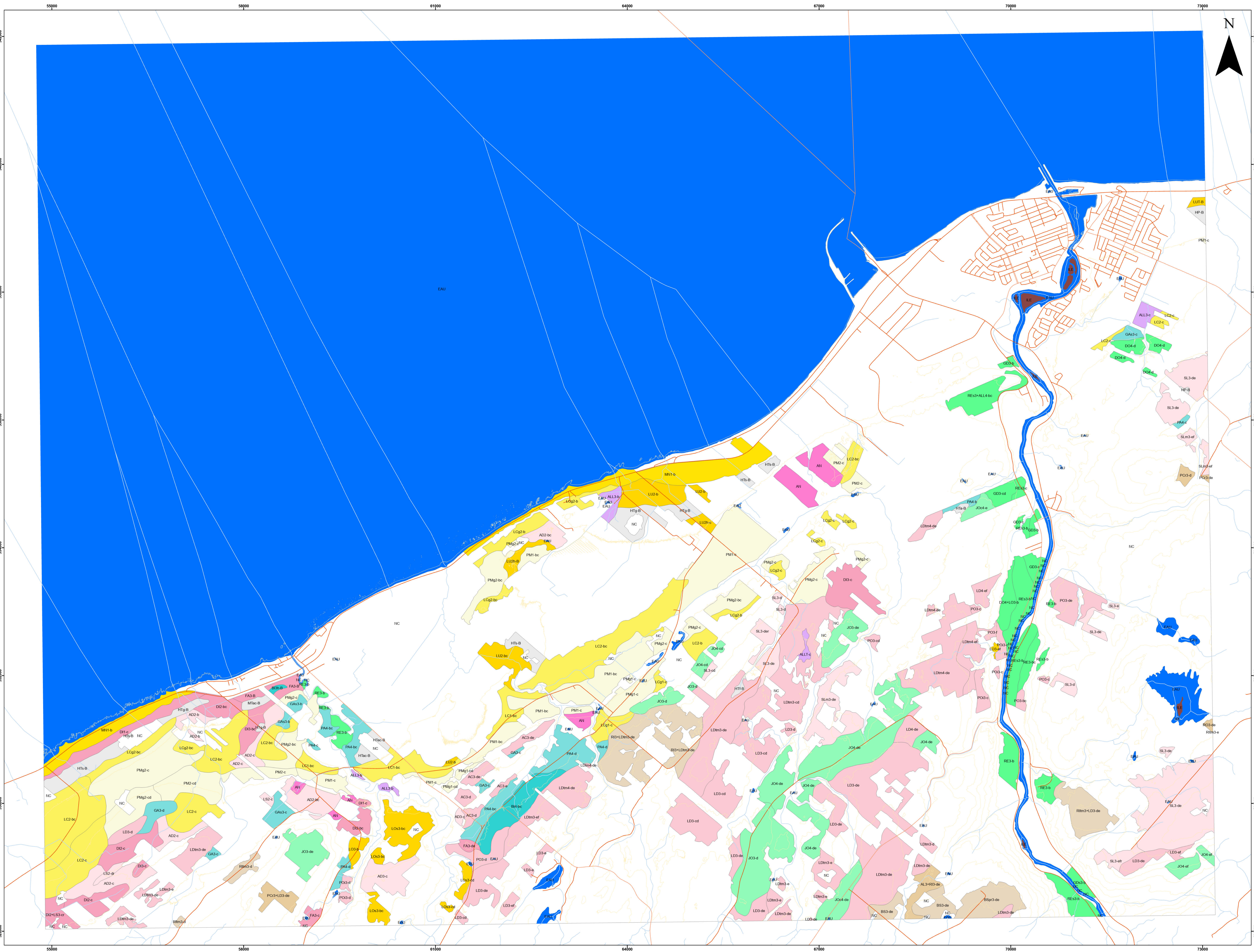


# Carte pédologique du comté de Matane Feuillet: 22B13102



- SÉRIES DES SOLS**
- SABLE ---**
- Drainage excessif
    - Saint-Pacôme loam sableux pente de 3-5%(PM2-c)
    - Saint-Pacôme sable loameux pente de 3-5%(PM1-bc)
    - Saint-Pacôme sable loameux pente de 3-5%(PM1-bc)
    - Saint-Pacôme substratum graveleux-fin loam sableux pente de 0-6-2%(PMg2-bc)
    - Saint-Pacôme substratum graveleux-fin loam sableux pente de 3-5%(PMg2-c)
    - Saint-Pacôme substratum graveleux-fin sable loameux pente de 3-5%(PMg1-c)
    - Saint-Pacôme substratum graveleux-fin sable loameux pente de 3-5%(PMg1-c)
  - Drainage imparfait
    - Lechasseur loam sableux pente de 0-6-2%(L2-b)
    - Lechasseur loam sableux pente de 0-6-2%(L2-b)
    - Lechasseur loam sableux pente de 3-5%(L2-c)
    - Lechasseur sable loameux pente de 0-6-2%(L2-b)
    - Lechasseur substratum graveleux-fin loam sableux pente de 0-6-2%(L2g2-b)
    - Lechasseur substratum graveleux-fin loam sableux pente de 0-6-2%(L2g2-b)
    - Lechasseur substratum graveleux-fin loam sableux pente de 3-5%(L2g2-c)
    - Lechasseur substratum graveleux-fin sable loameux pente de 3-5%(L2g1-c)
  - Drainage mauvais
    - Matane sable loameux parfois graveleux pente de 0-6-2%(MV1-b)
  - Drainage très mauvais
    - La Loure loam sableux très fin à loam limoneux pente de 0-6-2%(L03-b)
    - La Loure loam sableux très fin à loam limoneux pente de 10-20%(L03-ef)
    - La Loure substratum sableux graveleux loam sableux très fin à loam pente de 0-6-2%(L03-bc)
    - La Loure substratum sableux graveleux loam sableux très fin à loam pente de 3-5%(L03-bc)
    - Luce loam sableux humifère pente de 3-5%(L02-c)
    - Luce loam sableux humifère pente simple très faible de 0-6-2%(L02h-b)
    - Luce loam sableux pente de 0-6-2% (L02-b)
    - Luce loam sableux pente de 0-6-2%(L02-bc)
    - Luce tourbeux pente simple très faible de 0-6-2%(LUT-B)
- GRAVELEUX ---**
- Drainage excessif
    - Lessard loam sableux souvent graveleux pente de 3-5%(L82-c)
    - Lessard loam sableux souvent graveleux pente de 6-9%(affrements rocheux)(L82-d)
    - Saint-André loam graveleux pente de 6-9%(AD1-c)
    - Saint-André loam sableux graveleux 0-6-2% de pente (AD2-b)
    - Saint-André loam sableux graveleux pente de 3-5%(AD2-c)
    - Saint-Luc loam à loam limoneux graveleux pente de 10-15%(L83-b)
    - Saint-Luc loam à loam limoneux graveleux pente de 10-20%(affrements rocheux)(L83-ef)
    - Saint-Luc loam à loam limoneux graveleux pente de 3-5%(L83-bc)
    - Saint-Luc loam à loam limoneux graveleux pente de 6-9%(affrements rocheux)(L83-der)
    - Saint-Luc loam à loam limoneux graveleux pente de 6-9%(L83-b)
    - Saint-Luc loam à loam limoneux graveleux pente de 6-9%(L83-b)
    - Saint-Luc variante mince sur roc (< 80 cm) loam à loam limoneux parfois graveleux pente de 10-30%(L83-ef)
    - Saint-Luc variante mince sur roc (< 80 cm) loam à loam limoneux parfois graveleux pente de 6-9%(L83-bc)
  - Drainage bon
    - Anaclet loam à loam limoneux graveleux pente de 10-15%(AC3-e)
    - Anaclet loam à loam limoneux graveleux pente de 6-9%(AC3-b)
    - Anaclet loam à loam limoneux graveleux pente de 6-9%(AC3-b)
    - Léandre loam limoneux parfois graveleux pente de 10-30%(LD3-ef)
    - Léandre loam limoneux parfois graveleux pente de 10-30%(LD3-ef)
    - Léandre loam limoneux parfois graveleux pente de 6-9%(LD3-b)
    - Léandre loam limoneux-argileux à loam argileux pente de 10-30%(LD4-ef)
    - Léandre loam limoneux-argileux à loam argileux pente de 10-30%(LD4-ef)
    - Léandre variante très mince sur roc (< 50 cm) loam limoneux à loam graveleux pente de 10-15%(LDm3-e)
    - Léandre variante très mince sur roc (< 50 cm) loam limoneux à loam graveleux pente de 3-5%(LDm3-c)
    - Léandre variante très mince sur roc (< 50 cm) loam limoneux à loam graveleux pente de 6-9%(LDm3-b)
    - Léandre variante très mince sur roc (< 50 cm) loam limoneux à loam graveleux pente de 6-9%(LDm3-b)
    - Léandre variante très mince sur roc (< 50 cm) loam limoneux-argileux à loam argileux parfois graveleux pente de 10-30%(LDm4-ef)
    - Léandre variante très mince sur roc (< 50 cm) loam limoneux-argileux à loam argileux parfois graveleux pente de 6-9%(LDm4-ef)
  - Drainage imparfait
    - Pohéngamook loam graveleux pente de 0-6-2%(PO3-bc)
    - Pohéngamook loam graveleux pente de 6-9%(PO3-bc)
    - Pohéngamook loam graveleux pente de 3-5%(PO3-c)
    - Pohéngamook loam graveleux pente de 3-5%(PO3-c)
    - Pohéngamook loam graveleux pente de 6-9%(PO3-c)
    - Pohéngamook variante modérément à imparfaitement drainée loam graveleux pente de 3-5%(PO3-c)
    - Pohéngamook variante modérément à imparfaitement drainée loam graveleux pente de 6-9%(PO3-c)
  - Drainage mauvais
    - Dionne loam graveleux pente de 0-6-2%(D03-bc)
    - Dionne loam graveleux pente de 3-5%(D03-bc)
    - Dionne loam sableux graveleux pente de 0-6-2%(D02-bc)
    - Dionne loam sableux graveleux pente de 3-5%(D02-c)
    - Dionne loam sableux graveleux(D02)
    - Dionne sable loameux graveleux pente de 3-5%(D01-c)
    - Fabien loam pente de 3-5%(FA3-c)
    - Fabien loam pente de 6-9%(FA3-de)
    - Fabien loam pente simple très faible de 0-6-2%(FA3-B)
- ARGILE ---**
- Drainage bon
    - Belle-Des-Sables loam à loam limoneux graveleux pente de 6-9%(B83-d)
    - Belle-Des-Sables variante profonde sur résidu (< 80 cm) loam à loam limoneux souvent graveleux pente de 6-9%(B83-d)
    - Rimouki loam à loam limoneux souvent graveleux(R83)
    - Rimouki variante très mince sur roc (< 50 cm) loam à loam limoneux souvent graveleux pente de 10-15%(R83)
    - Rimouki variante très mince sur roc (< 50 cm) loam à loam limoneux souvent graveleux pente de 6-9%(R83)
    - Rimouki variante très mince sur roc (< 50 cm) loam à loam limoneux souvent graveleux(R83)
  - Drainage imparfait
    - Adèle loam(AL3)
    - Painchaud variante sur résidu loam à loam limoneux parfois graveleux pente de 6-9%(PC3-d)
    - Painchaud variante sur résidu loam à loam limoneux parfois graveleux pente de 6-9%(PC3-d)
    - Painchaud variante sur résidu loam à loam limoneux parfois graveleux(PC3)
    - Rivière-Rouge loam à loam limoneux souvent graveleux pente de 6-9%(R03-de)
- LIMON ---**
- Drainage excessif
    - Gemache loam à loam limoneux pente de 3-5%(GA3-c)
    - Gemache loam à loam limoneux pente de 6-9%(GA3-b)
    - Gemache substratum squelette-sableux loam pente de 0-6-2%(GA3-b)
    - Gemache substratum squelette-sableux loam pente de 3-5%(GA3-c)
    - Saint-Pascal loam limono-argileux à argile pente de 0-6-2%(PA4-b)
    - Saint-Pascal loam limono-argileux à argile pente de 0-6-2%(PA4-b)
    - Saint-Pascal loam limono-argileux à argile pente de 3-5%(PA4-c)
    - Saint-Pascal loam limono-argileux à argile pente de 6-9%(PA4-d)
  - Drainage très mauvais
    - Bic loam humifère à loam limono-argileux pente de 0-2-5%(B04-bc)
    - Bic loam humifère pente simple très faible de 0-6-2%(B03-b)
  - Drainage imparfait
    - Mont-Joli loam limoneux pente de 6-9%(J03-de)
    - Mont-Joli loam limoneux pente de 6-9%(J03-d)
    - Mont-Joli loam limono-argileux à loam argileux pente de 10-30%(J04-ef)
    - Mont-Joli loam limono-argileux à loam argileux pente de 3-5%(J04-c)
    - Mont-Joli loam limono-argileux à loam argileux pente de 6-9%(J04-d)
    - Mont-Joli variante calcaire loam limono-argileux à loam argileux pente de 10-15%(J04-de)
    - Mont-Joli variante calcaire loam limono-argileux à loam argileux pente de 10-15%(J04-de)
  - Drainage mauvais
    - Donat loam limono-argileux pente de 6-9%(D04-d)
    - Donat loam limono-argileux(D04)
    - Grand Remous loam limoneux à loam sableux très fin pente de 0-6-2%(RE3-b)
    - Grand Remous loam limoneux à loam sableux très fin pente de 0-6-2%(RE3-b)
    - Grand Remous substratum sableux à squelette-sableux loam limoneux à loam pente de 0-6-2%(RE3-b)
    - Grand Remous substratum sableux à squelette-sableux loam limoneux à loam pente de 3-5%(RE3-c)
    - Grand-Détour loam limoneux pente de 0-6-2%(D03-b)
    - Grand-Détour loam limoneux pente de 3-5%(D03-c)
    - Grand-Détour substratum sableux à squelette-sableux loam limoneux à loam pente de 0-6-2%(D03-b)
- ORGANIQUE ---**
- Drainage excessif
    - Humisol profond pente simple très faible de 0-6-2%(HP-B)
    - Humisol terrique substratum argileux calcare pente simple très faible de 0-6-2%(HTc-B)
    - Humisol substratum argileux calcare pente simple très faible de 0-6-2%(HTc-B)
    - Humisol terrique substratum loameux-fin pente simple très faible de 0-6-2%(HTf-B)
    - Humisol terrique substratum loameux-grosier pente simple très faible de 0-6-2%(HTf-B)
    - Humisol terrique substratum sableux calcare pente simple très faible de 0-6-2%(HTs-B)
    - Humisol terrique substratum argileux calcare pente simple très faible de 0-6-2%(HTs-B)
- AUTRES SOLS ---**
- AFFLEUREMENT
    - Terrain anthropique(AN)
  - ALLUVION
    - Alluvions récentes indifférenciées pente de 0-6-2%(ALL3-b)
    - Alluvions récentes indifférenciées pente de 3-5%(ALL3-c)
    - Alluvions récentes indifférenciées tourbeux pente de 3-5%(ALLT-c)
- DIVERS ---**
- Zone non cartographiée(NC)
  - Etlendu d'eau
  - Île
  - Autoroute
  - Réseau routier
  - Complexe
  - Hydrographie
  - Endosse
  - Courbes de niveau

**TOPOGRAPHIE**

- Adresses Québec version 2.61
- Géobase du réseau hydrographique du Québec (GRHQ)
- Base de donnée topographique du Québec (BDTQ)

**PÉDOLOGIE**

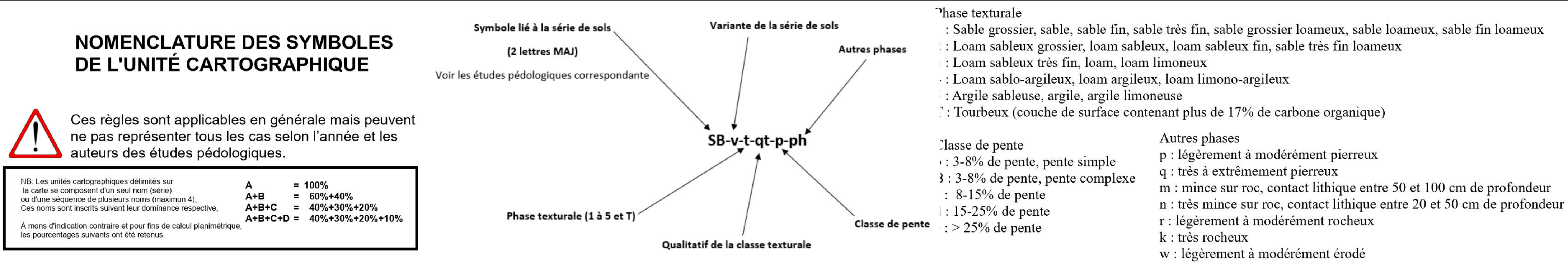
- Étude pédologique des sols en culture des comtés de Matane et Matapédia, IRDA (Québec), 2017
- Mise en carte IRDA 2023

**INFORMATIONS CONCERNANT LA PÉDOLOGIE:**

- Seules les séries de sols dominantes sont affichées dans la légende
- La donnée pédologique de cette carte à l'échelle 1:20000 provient de l'acquisition en format numérique des études pédologiques originales, sans ajout de valeur.
- Ces études originales (cartes et rapports papier) ont été publiées par comtés à des années, auteurs et échelles différents (1:20 000 à 1:126 720). L'interprétation de cette carte devrait se faire en tenant compte de cette information.
- Les limites de comtés ont été conservées, l'utilisateur doit se référer à la carte des comtés en médaillon pour déterminer le rapport pédologique correspondant et ainsi obtenir la description détaillée des séries de sols présentées sur le feuillet.

**Système de coordonnées:**  
NAD 1983 Quebec Lambert

Echelle: 1:20 000



**Limites Matane**

**Carte pédologique**

Édition

Institut de recherche et de développement en agroenvironnement (IRDA)

2700 rue Einstein, Québec, P.Q. G1P 3W8

Tél: 418-643-2380

www.irda.ca

Juillet 2023