

SÉRIES DES SOLS

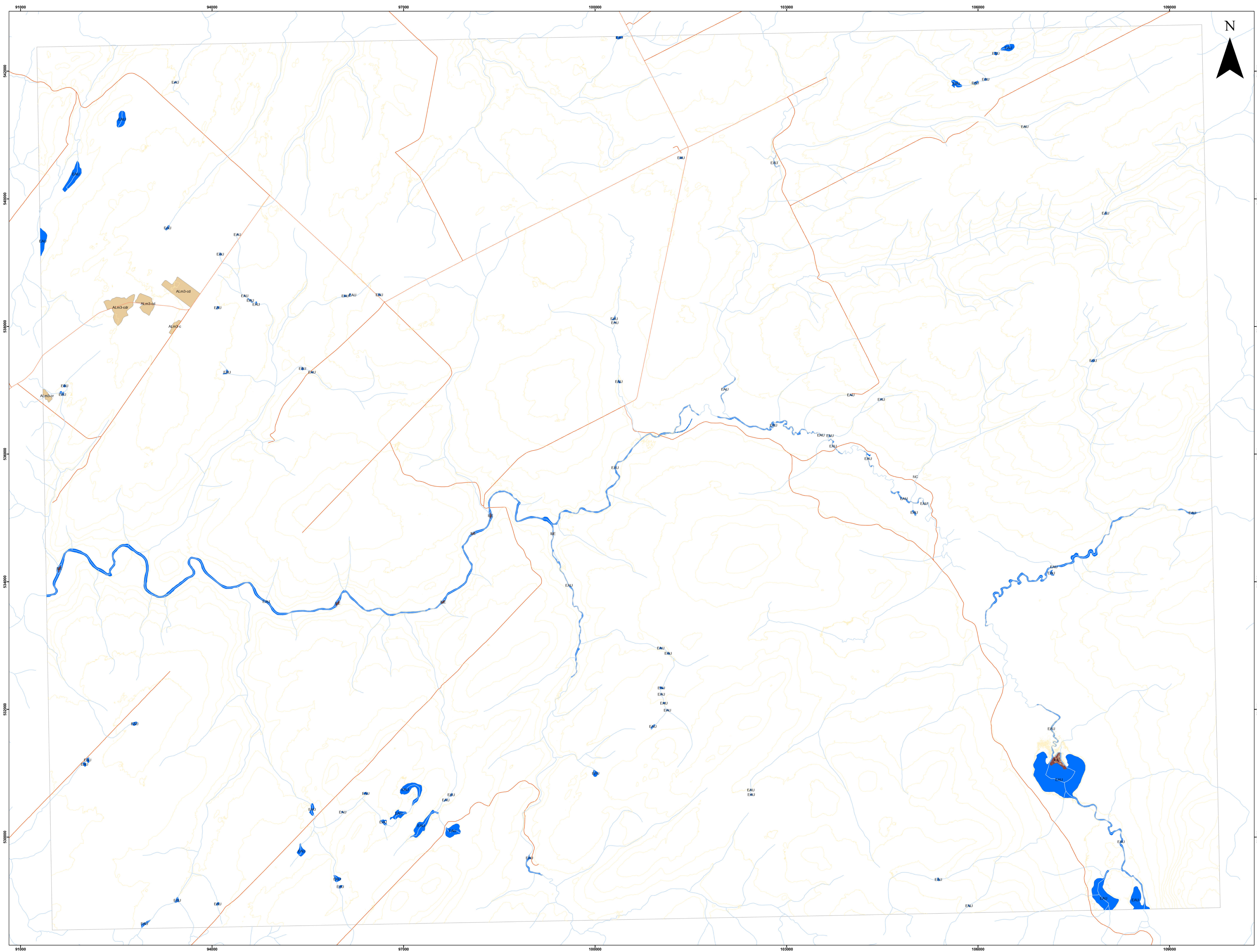
--- ISSUS DE TILLS ---
 Drainage imparfait
 Adeline variante mince sur roc (< 80cm) loam à loam limoneux pente de 3-5% affleurements rocheux(ALm3-cr)
 Adeline variante mince sur roc (< 80cm) loam à loam limoneux pente de 3-5% (ALm3-c)
 Adeline variante mince sur roc (< 80cm) loam à loam limoneux pente de 3-5% affleurements rocheux(ALm3-cdr)
 Adeline variante mince sur roc (< 80cm) loam à loam limoneux pente de 3-5% (ALm3-cd)

--- AUTRES SOLS ---

Zones non-cartographiées
 Zone non cartographiée(NC)

--- DIVERS ---

Étendue d'eau
 Île
 Autoroute
 Réseau routier
 Complément réseau routier
 Hydrographie linéaire
 Courbes de niveau



TOPOGRAPHIE
 - Adresses Québec version 2.61
 - Géobase du réseau hydrographique du Québec (GRHQ)
 - Base de donnée topographique du Québec (BDTQ)

PÉDOLOGIE
 - Étude pédologique des sols en culture des comtés de Matane et Matapédia, IRDA (Québec), 2017
 - Mise en carte IRDA 2023

INFORMATIONS CONCERNANT LA PÉDOLOGIE:
 - Seules les séries de sols dominantes sont affichées dans la légende
 - La donnée pédologique de cette carte à l'échelle 1:20000 provient de l'acquisition en format numérique des études pédologiques originales, sans ajout de valeur.
 Ces études originales (cartes et rapports papier) ont été publiées par comtés à des années, auteurs et échelles différents (1:20 000 à 1:126 720). L'interprétation de cette carte devrait se faire en tenant compte de cette information.
 - Les limites de comtés ont été conservées, l'utilisateur doit se référer à la carte des comtés en médaillon pour déterminer le rapport pédologique correspondant et ainsi obtenir la description détaillée des séries de sols présentées sur le feuillet.

Système de coordonnées:
 NAD 1983 Quebec Lambert

Échelle: 1:20 000
 0 0,75 1,5 Km

NOMENCLATURE DES SYMBOLES DE L'UNITÉ CARTOGRAPHIQUE

⚠ Ces règles sont applicables en générale mais peuvent ne pas représenter tous les cas selon l'année et les auteurs des études pédologiques.

Ⓜ Les unités cartographiques délimitées sur la carte se composent d'un seul nom (MAJ) ou d'une séquence de plusieurs noms (majuscules). Ces noms sont inscrits suivant leur dominance respective. À moins d'indication contraire et pour fins de calcul planimétrique, les pourcentages suivants ont été retenus:

A	= 100%
A+B	= 50%+50%
A+B+C	= 40%+30%+20%
A+B+C+D	= 40%+30%+20%+10%

--- Symbole lié à la série de sols (2 lettres MAJ) ---
 Voir les études pédologiques correspondante

--- Variante de la série de sols ---

--- Autres phases ---

--- Phase texturale (L à S et T) ---

--- Classe de pente ---

--- base texturale ---
 : Sable grossier, sable, sable fin, sable très fin, sable grossier loameux, sable loameux, sable fin loameux
 : Loam sableux grossier, loam sableux, loam sableux fin, sable très fin loameux
 : Loam sableux très fin, loam, loam limoneux
 : Loam sablo-argileux, loam argileux, loam limono-argileux
 : Argile sableuse, argile, argile limoneuse
 : Tourbeux (couche de surface contenant plus de 17% de carbone organique)

--- Classe de pente ---
 : 3-5% de pente, pente simple
 1: 3-5% de pente, pente complexe
 1: 5-25% de pente
 : > 25% de pente

--- Autres phases ---
 p : légèrement à modérément pierreux
 q : très à extrêmement pierreux
 m : mince sur roc, contact lithique entre 50 et 100 cm de profondeur
 n : très mince sur roc, contact lithique entre 20 et 50 cm de profondeur
 r : légèrement à modérément rocheux
 k : très rocheux
 w : légèrement à modérément érodé

Limites Matane

Carte pédologique

Édition
 Institut de recherche et de développement en agroenvironnement (IRDA)
 2700 rue Einstein, Québec,
 P.Q. G1P 3W8
 Tél: 418-643-2380
 www.irda.ca

Juillet 2023