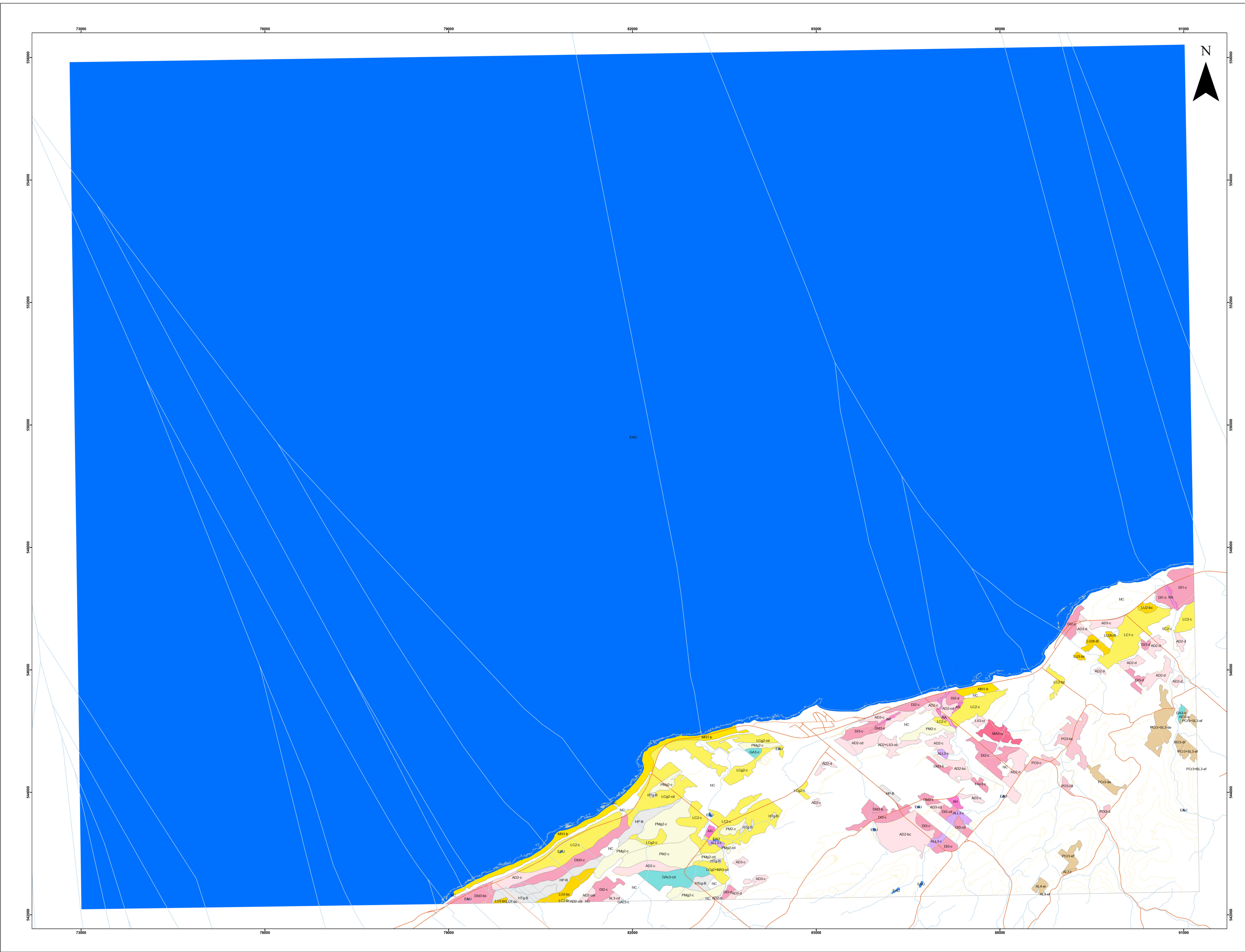


# Carte pédologique du comté de Matane Feuillet: 22B14201

## SÉRIES DES SOLS

- SABLE ---**
- Drainage excessif
    - Saint-Pacôme loam sableux pente de 3-5%(PM2-c)
    - Saint-Pacôme loam sableux pente de 3-5%(PM2-c)
    - Saint-Pacôme substratum graveleux-fin loam sableux pente de 3-5%(PMg2-c)
    - Saint-Pacôme substratum graveleux-fin loam sableux pente de 3-5%(PMg2-c)
  - Drainage imparfait
    - Lechasseur loam sableux pente de 0,6-5%(LC2-bc)
    - Lechasseur loam sableux pente de 3-5%(LC2-c)
    - Lechasseur sable loameux pente de 3-5%(LC1-c)
    - Lechasseur substratum graveleux-fin loam sableux (LCg2)
    - Lechasseur substratum graveleux-fin loam sableux pente de 3-5%(LCg2-c)
    - Lechasseur substratum graveleux-fin loam sableux pente de 3-5%(LCg2-c)
  - Drainage mauvais
    - Matane sable loameux parfois graveleux pente de 0,6-2%(MN1-b)
  - Drainage très mauvais
    - Luze loam pente de 0,6-5%(LU3-bc)
    - Luze loam sableux humifère pente simple très faible de 0,6-2%(LU2h-B)
    - Luze loam sableux pente de 0,6-5%(LU2-bc)
    - Luze tourbeux pente de 0,6-5% (LUT-bc)
- GRAVELEUX ---**
- Drainage excessif
    - Lessard loam souvent graveleux pente de 3-5% affleurements rocheux(LS3-cr)
    - Saint-André loam graveleux pente de 3-5%(AD3-c)
    - Saint-André loam graveleux pente de 3-5%(AD3-c)
    - Saint-André loam graveleux pente de 6-9% (AD3-d)
    - Saint-André loam sableux graveleux 0,6-5% de pente (AD2-bc)
    - Saint-André loam sableux graveleux pente de 3-5%(AD2-c)
    - Saint-André loam sableux graveleux pente de 3-5% (AD2-c)
    - Saint-André loam sableux graveleux pente de 3-5% affleurements rocheux(AD2-cdr)
    - Saint-André loam sableux graveleux pente de 6-9%(AD2-d)
    - Saint-André loam sableux graveleux(AD2)
    - Saint-Luc loam à loam limoneux graveleux pente de 3-9%(SL3-cd)
  - Drainage bon
    - Pohénégamook loam graveleux pente de 0,6-5%(PO3-bc)
    - Pohénégamook loam graveleux pente de 3-5%(PO3-c)
    - Pohénégamook loam graveleux pente de 3-5%(PO3-c)
    - Pohénégamook variante modérément à imparfaitement drainée loam graveleux pente de 6-9%(PO3-d)
  - Drainage imparfait
    - Dionne loam graveleux pente de 3-5%(D3-c)
    - Dionne loam graveleux pente de 3-9%(D3-cd)
    - Dionne loam graveleux pente de 6-9%(D3-d)
    - Dionne loam sableux graveleux pente de 3-5%(D2-c)
    - Dionne loam sableux graveleux pente de 6-9%(D2-d)
    - Dionne sable loameux graveleux pente de 3-5%(D1-c)
    - Dionne variante mal drainée loam graveleux pente de 0,6-2%(Did3-b)
    - Dionne variante mal drainée loam graveleux pente de 0,6-5%(Did3-bc)
    - Dionne variante mal drainée loam graveleux pente de 3-5%(Did3-c)
    - Fabien variante non calcaire loam pente de 3-5%(FA3-c)
  - Drainage mauvais
    - Mathieu loam pente de 3-5% affleurements rocheux(MA3-cr)
- ISSUS DE TILLS ---**
- Drainage imparfait
    - Adelme loam argileux pente de 10-15% affleurements rocheux(AL4-er)
    - Adelme loam pente de 16-30% (AL3-ef)
    - Adelme loam pente de 16-30% (AL3-f)
    - Painchaud variante sur résiduel loam à loam limoneux parfois graveleux pente de 16-30%(PC3-ef)
    - Painchaud variante sur résiduel loam à loam limoneux parfois graveleux pente de 8-15%(PC3-de)
    - Painchaud variante sur résiduel loam à loam limoneux graveleux(PC3)
    - Rivière-Rouge loam à loam limoneux souvent graveleux pente de 10-15%(RO3-af)
    - Rivière-Rouge loam à loam limoneux souvent graveleux pente de 6-9% affleurements rocheux(RO3-dr)
- ARGILE ---**
- Drainage mauvais
    - Gamache loam à loam limoneux pente de 3-5%(GA3-c)
    - Gamache loam à loam limoneux pente de 6-9%(GA3-d)
    - Gamache variante calcaire loam à loam limoneux pente de 3-5%(GA3-c)
    - Gamache variante calcaire loam à loam limoneux pente de 3-9%(GA3-cd)
- ORGANIQUE ---**
- Drainage excessif
    - Humisol profond pente simple très faible de 0,6-2%(HP-B)
    - Humisol terrique substratum loameux-grossier calcaire pente simple très faible de 0,6-2%(HTg-B)
    - Humisol terrique substratum loameux-grossier pente simple très faible de 0,6-2% (HTg-B)
- AUTRES SOLS ---**
- AFFLEUREMENT
  - Affleurement rocheux(AR)
  - Ravin (RA)
  - Terrain anthropique(AN)
  - ALLUVION
  - Alluvions récentes indifférenciées pente de 3-5%(ALL3-c)
- DIVERS ---**
- Zones non cartographiées
  - Zone non cartographiées(NC)
  - Étendue d'eau
  - Île
  - Autoroute
  - Réseau routier
  - Complément: réseau routier
  - Hydrographie
  - linéaire
  - Courbes de niveau



**TOPOGRAPHIE**

- Adresses Québec version 2.61
- Géobase du réseau hydrographique du Québec (GRHQ)
- Base de donnée topographique du Québec (BDTQ)

**PÉDOLOGIE**

- Étude pédologique des sols en culture des comtés de Matane et Matapédia, IRDA (Québec), 2017
- Mise en carte IRDA 2023

**INFORMATIONS CONCERNANT LA PÉDOLOGIE:**

- Seules les séries de sols dominantes sont affichées dans la légende
- La donnée pédologique de cette carte à l'échelle 1:20000 provient de l'acquisition en format numérique des études pédologiques originales, sans ajout de valeur.
- Ces études originales (cartes et rapports papier) ont été publiées par comtés à des années, auteurs et échelles différents (1:20 000 à 1:126 720). L'interprétation de cette carte devrait se faire en tenant compte de cette information.
- Les limites de comtés ont été conservées, l'utilisateur doit se référer à la carte des comtés en médaillon pour déterminer le rapport pédologique correspondant et ainsi obtenir la description détaillée des séries de sols présentées sur le feuillet.

Système de coordonnées:  
NAD 1983 Quebec Lambert

Echelle: 1:20 000

**NOMENCLATURE DES SYMBOLES DE L'UNITÉ CARTOGRAPHIQUE**

Ces règles sont applicables en générale mais peuvent ne pas représenter tous les cas selon l'année et les auteurs des études pédologiques.

A	= 100%
A+B	= 60%+40%
A+B+C	= 40%+30%+20%
A+B+C+D	= 40%+30%+20%+10%

À moins d'indication contraire et pour fins de calcul planimétrique, les pourcentages suivants ont été retenus.

**SB-v-t-qt-p-ph**

- S**: base texturale
  - : Sable grossier, sable, sable fin, sable très fin, sable grossier loameux, sable loameux, sable fin loameux
  - : Loam sableux grossier, loam sableux, loam sableux fin, sable très fin loameux
  - : Loam sableux très fin, loam, loam limoneux
  - : Loam sablo-argileux, loam argileux, loam limono-argileux
  - : Argile sableuse, argile, argile limoneuse
  - : Tourbeux (couche de surface contenant plus de 17% de carbone organique)
- B**: classe de pente
  - : 3-5% de pente, pente simple
  - : 3-8% de pente, pente complexe
  - : 8-15% de pente
  - : 15-25% de pente
  - : > 25% de pente
- v**: Autres phases
  - m : mince sur roc, contact lithique entre 50 et 100 cm de profondeur
  - n : très mince sur roc, contact lithique entre 20 et 50 cm de profondeur
  - r : légèrement à modérément rocheux
  - k : très rocheux
  - w : légèrement à modérément érodé
- t**: Qualité de la classe texturale
- q**: Phase texturale (L à S et T)
- p**: Variante de la série de sols
- ph**: Symbole lié à la série de sols (2 lettres MAJ)

Voir les études pédologiques correspondante

**Limites Matane**

**Carte pédologique**

Édition  
Institut de recherche et de développement en agroenvironnement (IRDA)  
2700 rue Einstein, Québec,  
P.Q. G1P 3W8  
Tél: 418-643-2380  
www.irda.ca

Juillet 2023