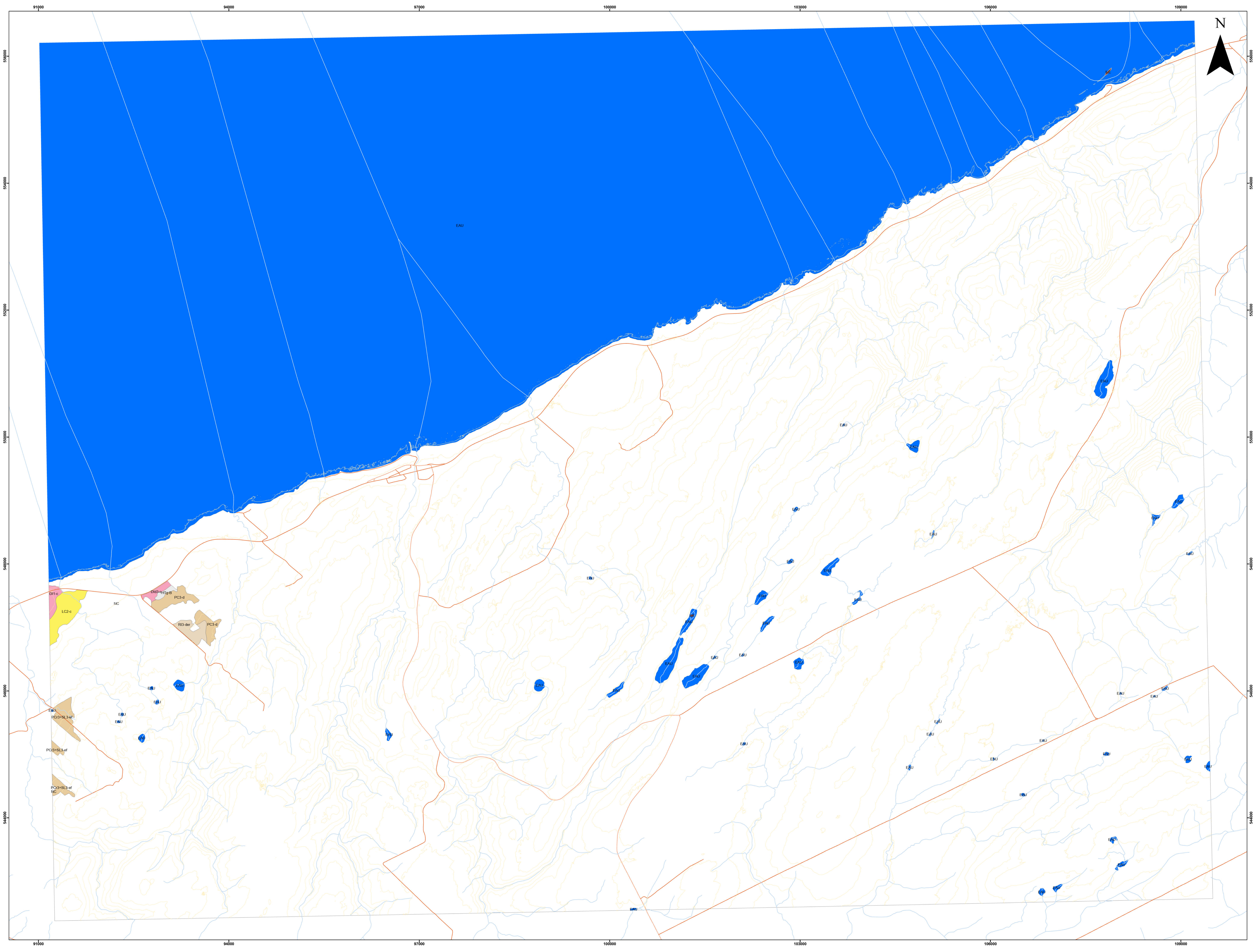


Carte pédologique du comté de Matane Feuillet: 22B14202

SÉRIES DES SOLS

- **SABLE** ---
 - Drainage imparfait
 - Lechasseur loam sableux pente de 3-5%(LC2-c)
- **GRAVELEUX** ---
 - Drainage imparfait
 - Dionne sable loameux graveleux pente de 3-5%(D1-c)
 - Dionne variante mal drainée loam graveleux pente de 3-5%(D1d3-c)
- **ISSUS DE TILLS** ---
 - Drainage bon
 - Rimouski loam à loam limoneux souvent graveleux pente de 6-15% affleurements rocheux(R13-der)
 - Drainage imparfait
 - Painchaud loam à loam limoneux souvent graveleux pente de 6-9%(PC3-d)
 - Painchaud variante sur résiduel loam à loam limoneux parfois graveleux(PC3)
- **ORGANIQUE** ---
 - Drainage excessif
 - Humisol terrique substratum loameux-groslier pente simple très faible de 0,6-2%(HTg-B)
- **AUTRES SOLS** ---
 - Zones non-cartographiées
 - Zone non cartographiée(NC)
- **DIVERS** ---
 - Étendue d'eau
 - Île
 - Autoroute
 - Réseau routier
 - Complément réseau routier
 - Hydrographie linéaire
 - Courbes de niveau



TOPOGRAPHIE

- Adresses Québec version 2.61
- Géobase du réseau hydrographique du Québec (GRHQ)
- Base de donnée topographique du Québec (BDTQ)

PÉDOLOGIE

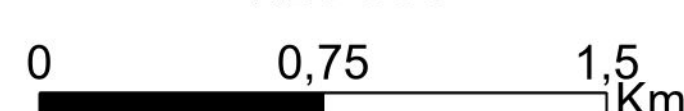
- Étude pédologique des sols en culture des comtés de Matane et Matapédia, IRDA (Québec), 2017
- Mise en carte IRDA 2023

INFORMATIONS CONCERNANT LA PÉDOLOGIE:

- Seules les séries de sols dominantes sont affichées dans la légende
- La donnée pédologique de cette carte à l'échelle 1:20000 provient de l'acquisition en format numérique des études pédologiques originales, sans ajout de valeur.
- Ces études originales (cartes et rapports papier) ont été publiées par comtés à des années, auteurs et échelles différents (1:20 000 à 1:126 720). L'interprétation de cette carte devrait se faire en tenant compte de cette information.
- Les limites de comtés ont été conservées, l'utilisateur doit se référer à la carte des comtés en médaillon pour déterminer le rapport pédologique correspondant et ainsi obtenir la description détaillée des séries de sols présentées sur le feuillet.

Système de coordonnées:
NAD 1983 Quebec Lambert

Échelle: 1:20 000



NOMENCLATURE DES SYMBOLES DE L'UNITÉ CARTOGRAPHIQUE



Ces règles sont applicables en générale mais peuvent ne pas représenter tous les cas selon l'année et les auteurs des études pédologiques.

100% = 100%	A = 100%
90%+10% = 90%+10%	A+B = 90%+10%
40%+30%+20% = 40%+30%+20%	A+B+C = 40%+30%+20%
40%+30%+20%+10% = 40%+30%+20%+10%	A+B+C+D = 40%+30%+20%+10%

IRDA: Les unités cartographiques délimitées sur la carte se composent d'un seul mot (série) ou d'une séquence de plusieurs mots (variantes). Ces noms sont inscrits suivant leur dominance respective. À moins d'indication contraire et pour fins de calcul planimétrique, les pourcentages suivants ont été retenus.

Symbole lié à la série de sols (2 lettres MAJ)

Voir les études pédologiques correspondante

Variante de la série de sols

Autres phases

SB-v-t-qt-p-ph

Phase texturale (L à S et T)

Qualitatif de la classe texturale

Classe de pente

Phase texturale

- : Sable grossier, sable, sable fin, sable très fin, sable grossier loameux, sable loameux, sable fin loameux
- : Loam sableux grossier, loam sableux, loam sableux fin, sable très fin loameux
- : Loam sableux très fin, loam, loam limoneux
- : Loam sablo-argileux, loam argileux, loam limono-argileux
- : Argile sableuse, argile, argile limoneuse
- : Tourbeux (couche de surface contenant plus de 17% de carbone organique)

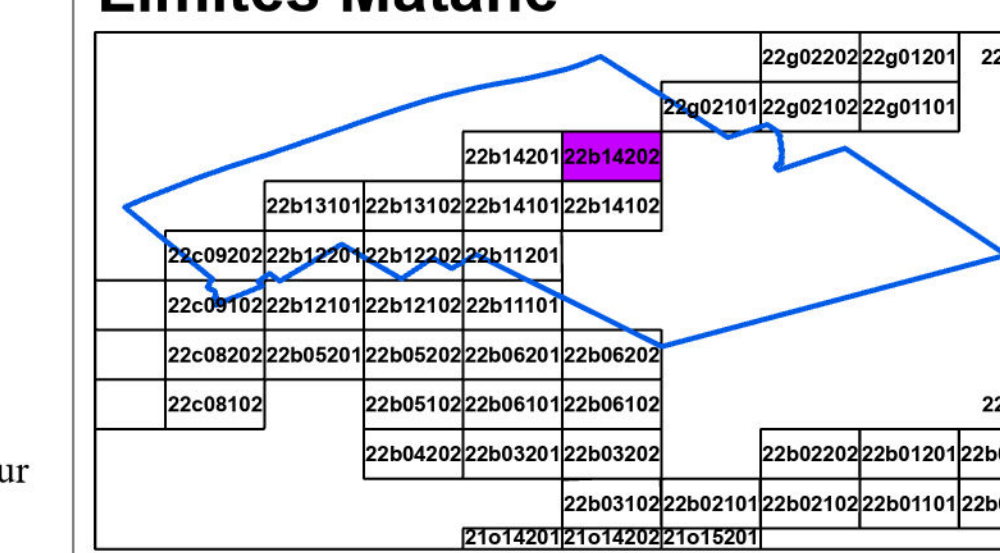
Classe de pente

- : 3-8% de pente, pente simple
- 1: 3-8% de pente, pente complexe
- 1: 8-15% de pente
- 1: 15-25% de pente
- : > 25% de pente

Autres phases

- p : légèrement à modérément pierreuse
- q : très à extrêmement pierreuse
- m : mince sur roc, contact lithique entre 50 et 100 cm de profondeur
- n : très mince sur roc, contact lithique entre 20 et 50 cm de profondeur
- r : légèrement à modérément rocheux
- k : très rocheux
- w : légèrement à modérément érodé

Limites Matane



Juillet 2023

Carte pédologique

Édition
Institut de recherche et de développement
en agroenvironnement (IRDA)
2700 rue Einstein, Québec,
P.Q. G1P 3W8
Tél: 418-643-2380
www.irda.ca