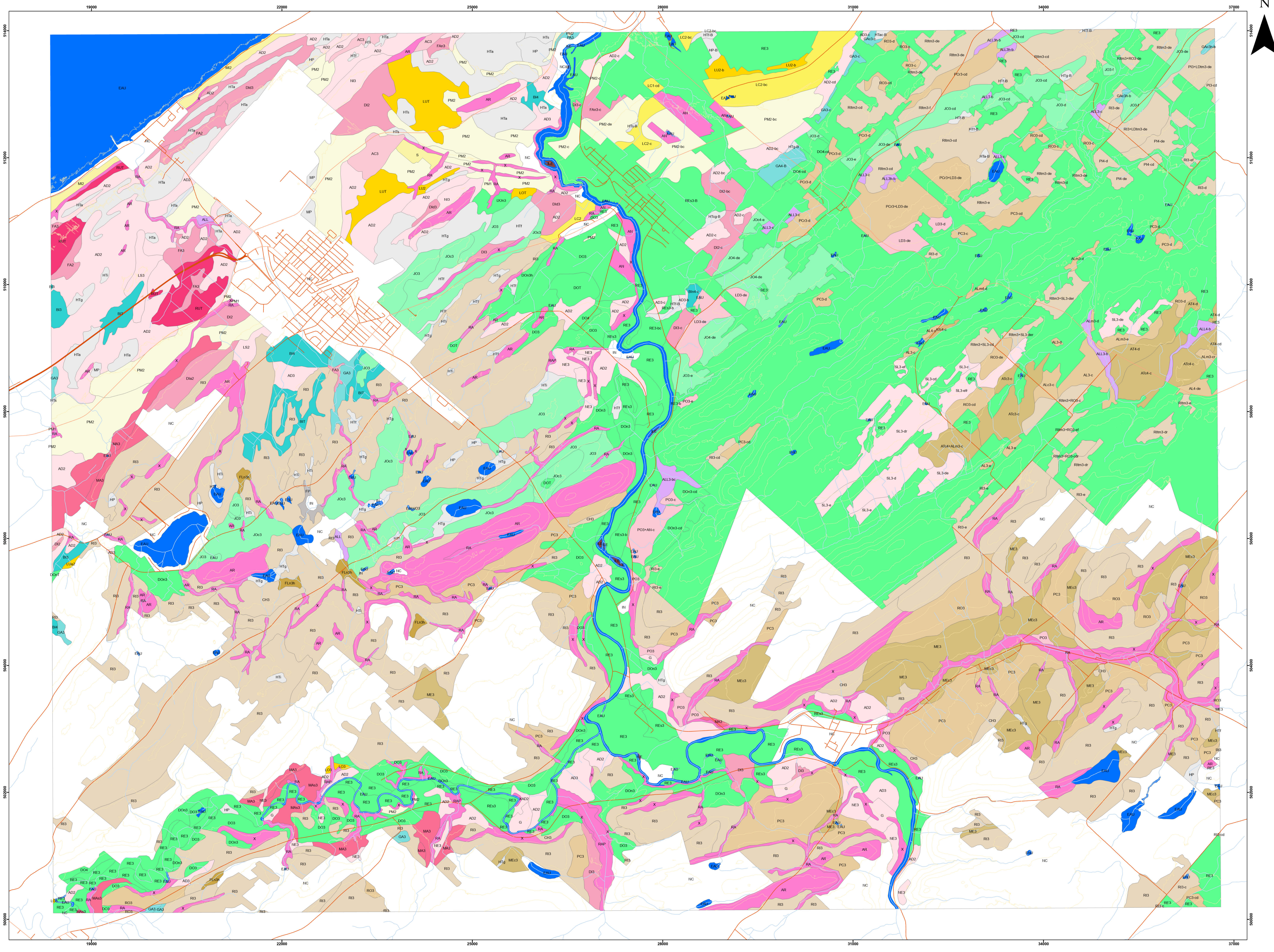


# Carte pédologique des comtés de Matane et de Matapédia

## Feuillet: 22C09102

### SÉRIES DES SOLS

- SABLE**
  - Drainage excessif
    - Saint-Pacôme loam sableux pente de 0.5-1%(PM2-bc)
    - Saint-Pacôme loam sableux pente de 3-5%(PM2-c)
    - Saint-Pacôme loam sableux(PM2)
    - Saint-Pacôme sable loameux(PM1)
  - Drainage bon
    - Mits loam sableux(MZ)
    - Sablères(S)
- GRAVELEUX**
  - Drainage excessif
    - Lessard loam graveleux(LS3)
    - Lessard loam à loam limoneux très graveleux(LS2)
    - Nespeite loam à loam limoneux très graveleux(NE3)
    - Saint-André loam graveleux pente de 0.6-2%(AD3-b)
    - Saint-André loam graveleux pente de 3-5%(AD3-c)
    - Saint-André loam graveleux(AD3)
    - Saint-André loam sableux graveleux pente de 0.6-5% de pente (AD3-bc)
    - Saint-André loam sableux graveleux pente de 3-5%(AD3-c)
    - Saint-André loam sableux graveleux pente de 3-9%(AD3-d)
    - Saint-André loam sableux graveleux(AD2)
    - Saint-Luc loam à loam limoneux graveleux pente de 1.6-15%(SL3-d)
    - Saint-Luc loam à loam limoneux graveleux pente de 1.6-32% affeulements rocheux(SL3-ef)
    - Saint-Luc loam à loam limoneux graveleux pente de 10-30%(SL3-ef)
    - Saint-Luc loam à loam limoneux graveleux pente de 3-9%(SL3-ef)
    - Saint-Luc loam à loam limoneux graveleux pente de 6-15%(SL3-ef)
    - Saint-Luc loam à loam limoneux graveleux pente de 6-9% affeulements rocheux(SL3-dr)
    - Saint-Nicolas loam très graveleux(N3)
  - Drainage bon
    - Anaclet loam graveleux(AC3)
    - Leandre loam limoneux parois graveleux pente de 6-15%(LD3-d)
    - Leandre loam limoneux parois graveleux pente de 6-15%(LD3-d)
    - Pohéngamook loam graveleux pente de 10-15%(PO3-c)
    - Pohéngamook loam graveleux pente de 3-5%(PO3-c)
    - Pohéngamook loam graveleux(PO3)
  - Drainage imparfait
    - Diome loam graveleux pente de 3-5%(D3-c)
    - Diome loam graveleux(D3)
    - Diome loam sableux graveleux pente de 0.6-5%(D2-c)
    - Diome loam sableux graveleux pente de 3-5%(D2-c)
    - Diome loam sableux graveleux(D2)
    - Diome substratum argileux loam sableux graveleux(D2a)
    - Diome variante calcaire loam graveleux(D2a)
    - Fabien loam sableux(FA2)
    - Fabien variante non calcaire loam pente de 3-5%(FA3-c)
    - Fabien variante non calcaire loam(FA3)
  - Drainage mauvais
    - Mattieu loam graveleux(MA3)
    - Mattieu substratum squelettique-sableux loam à loam limoneux graveleux(MA3)
  - Drainage très mauvais
    - Gros Rousseau tourbeux(RUT)
- ISSUS DE TILLS**
  - Drainage bon
    - Chaus loam graveleux(CH3)
    - Petit Mits loam à loam limoneux parois graveleux pente de 3-9%(PI3-c)
    - Petit Mits loam argileux parois graveleux pente de 3-9%(PI4-c)
    - Petit Mits loam argileux parois graveleux pente de 3-9%(PI4-c)
    - Petit Mits loam argileux parois graveleux pente de 6-15%(PI4-d)
    - Rimouski loam à loam limoneux souvent graveleux pente de 1.6-32%(RI3-d)
    - Rimouski loam à loam limoneux souvent graveleux pente de 3-9%(RI3-c)
    - Rimouski loam à loam limoneux souvent graveleux pente de 3-9%(RI3-c)
    - Rimouski loam à loam limoneux souvent graveleux pente de 6-15%(RI3-d)
    - Rimouski loam à loam limoneux souvent graveleux pente de 6-9%(RI3-d)
    - Rimouski loam à loam limoneux souvent graveleux pente de 15-30%(RI3-d)
    - Rimouski variante très mince sur roc (< 50 cm) loam à loam limoneux souvent graveleux pente de 10-15%(RI3-3)
    - Rimouski variante très mince sur roc (< 50 cm) loam à loam limoneux souvent graveleux pente de 3-9%(RI3-3)
    - Rimouski variante très mince sur roc (< 50 cm) loam à loam limoneux souvent graveleux pente de 3-9%(RI3-3)
    - Rimouski variante très mince sur roc (< 50 cm) loam à loam limoneux souvent graveleux pente de 6-9% affeulements rocheux(RI3-d)
    - Rimouski variante très mince sur roc (< 50 cm) loam à loam limoneux souvent graveleux pente de 6-9%(RI3-d)
    - Rimouski variante très mince sur roc (< 50 cm) loam à loam limoneux souvent graveleux(RI3)
    - Rimouski loam très graveleux(RI3)
  - Drainage imparfait
    - Adeline loam argileux pente de 3-5%(AL3-c)
    - Adeline loam argileux pente de 6-15%(AL3-d)
    - Adeline loam pente de 10-15%(AL3-e)
    - Adeline loam pente de 3-5%(AL3-c)
    - Adeline variante calcaire loam limoneux à loam pente de 3-9%(AL3-c)
    - Adeline variante mince sur roc (< 80 cm) loam à loam limoneux pente de 10-15%(AL3-e)
    - Adeline variante mince sur roc (< 80 cm) loam à loam limoneux pente de 6-9%(AL3-d)
    - Adeline variante mince sur roc (< 80 cm) loam à loam limoneux pente de 6-9%(AL3-d)
    - Painchaud loam à loam limoneux souvent graveleux pente de 3-5%(PC3-c)
    - Painchaud loam à loam limoneux souvent graveleux pente de 3-5%(PC3-c)
    - Painchaud loam à loam limoneux souvent graveleux pente de 6-9%(PC3-d)
    - Painchaud loam graveleux(PC3)
    - Painchaud variante sur résidu loam à loam limoneux parois graveleux pente de 3-9%(PC3-c)
    - Painchaud variante sur résidu loam à loam limoneux parois graveleux pente de 6-9%(PC3-d)
    - Rivière Rouge loam très graveleux(RR3)
    - Rivière-Rouge loam à loam limoneux souvent graveleux pente de 3-9%(RR3-c)
    - Rivière-Rouge loam à loam limoneux souvent graveleux pente de 3-9%(RR3-c)
    - Rivière-Rouge loam à loam limoneux souvent graveleux pente de 6-9%(RR3-d)
    - Rivière-Rouge loam à loam limoneux souvent graveleux pente de 6-9%(RR3-d)
  - Drainage mauvais
    - Antoine loam argileux à loam limono-argileux parois graveleux pente de 3-9%(AT4-c)
    - Antoine loam argileux à loam limono-argileux parois graveleux pente de 6-9%(AT4-d)
    - Antoine variante calcaire loam argileux à loam limono-argileux parois graveleux pente de 3-5%(AT4-c)
    - Antoine variante calcaire loam argileux à loam limono-argileux parois graveleux(AT4-c)
    - Antoine variante calcaire loam argileux à loam limono-argileux parois graveleux(AT4-c)
    - Méric loam graveleux(ME3)
    - Méric variante calcaire loam graveleux(ME3)
  - Drainage très mauvais
    - Fineville variante non calcaire loam à loam limoneux humifère(FL3-h)
- ARGILE**
  - Drainage mauvais
    - Gamache loam à loam limoneux pente de 3-5%(GA3-c)
    - Gamache loam argileux à loam limono-argileux pente simple très faible de 0.6-2%(GA4-b)
    - Gamache loam argileux(GA3)
    - Gamache variante calcaire loam à loam limoneux humifère pente de 0.6-2%(GA3-b)
    - Gamache variante calcaire loam à loam limoneux pente de 3-5%(GA3-c)
    - Saint-Pascal loam(PA3)
  - Drainage très mauvais
    - Bic loam argileux(B4)
    - Bic loam(B3)
    - Bic tourbeux(BT)
    - Bic variante non calcaire loam argileux à loam limono-argileux pente de 3-5%(B4-c)
- LIMON**
  - Drainage imparfait
    - Mont-Joli loam à loam limoneux(JO3)
    - Mont-Joli loam limoneux pente de 10-15%(JO3-e)
    - Mont-Joli loam limoneux pente de 10-30%(JO3-d)
    - Mont-Joli loam limoneux pente de 10-30%(JO3-d)
    - Mont-Joli loam limoneux pente de 6-15%(JO3-d)
    - Mont-Joli loam limoneux pente de 6-9%(JO3-d)
    - Mont-Joli loam limono-argileux à loam argileux pente de 5-15%(JO4-d)
    - Mont-Joli variante calcaire loam à loam argileux(JO3)
    - Mont-Joli variante calcaire loam limono-argileux à loam argileux pente de 10-15%(JO4-e)
  - Drainage mauvais
    - Donat loam limoneux(DO3)
    - Donat loam limono-argileux pente de 3-9%(DO4-d)
    - Donat loam limono-argileux(DO4)
    - Donat tourbeux(DO7)
    - Donat variante non calcaire loam limoneux humifère(DO3-h)
    - Donat variante non calcaire loam limoneux pente de 6-9%(DO3-d)
    - Donat variante non calcaire loam limoneux(DO3-h)
    - Donat variante non calcaire tourbeux(DO7)
    - Donat variante non calcaire tourbeux(DO7)
    - Grand Remous loam limoneux à loam sableux très fin pente de 0.6-2%(GR3-b)
    - Grand Remous loam limoneux à loam sableux très fin pente de 0.6-2%(GR3-b)
    - Grand Remous loam limoneux à loam sableux très fin(Re)
    - Grand Remous loam limoneux(Re)
    - Grand Remous substratum sableux à squelettique-sableux loam limoneux à loam pente de 0.6-2%(RE3-b)
    - Grand Remous substratum squelettique-sableux loam(Re3)
- ORGANIQUE**
  - Drainage excessif
  - Drainage imparfait
- SOLS DIVERS**
  - AFFLEUREMENT
  - ALLUVION
- AUTRES**
  - Zones non-cartographiques
  - Zone non cartographique(NC)
  - Étendue d'eau
  - Île



**TOPOGRAPHIE**  
 - Adresses Québec version 2.61  
 - Géobase du réseau hydrographique du Québec (GRHQ)  
 - Base de donnée topographique du Québec (BDTQ)

**PÉDOLOGIE**  
 - Étude pédologique des sols en culture des comtés de Matane et Matapédia, IRDA (Québec), 2017  
 - Mise en carte IRDA 2023

**INFORMATIONS CONCERNANT LA PÉDOLOGIE:**  
 - Seules les séries de sols dominantes sont affichées dans la légende  
 - La donnée pédologique de cette carte à l'échelle 1:20000 provient de l'acquisition en format numérique des études pédologiques originales, sans ajout de valeur.  
 - Ces études originales (cartes et rapports papier) ont été publiées par comtés à des années, auteurs et échelles différents (1:20 000 à 1:126 720). L'interprétation de cette carte devrait se faire en tenant compte de cette information.  
 - Les limites de comtés ont été conservées, l'utilisateur doit se référer à la carte des comtés en médaillon pour déterminer le rapport pédologique correspondant et ainsi obtenir la description détaillée des séries de sols présentées sur le feuillet.

Système de coordonnées:  
 NAD 1983 Québec Lambert

Echelle: 1:20 000

**NOMENCLATURE DES SYMBOLES DE L'UNITÉ CARTOGRAPHIQUE**

Ces règles sont applicables en générale mais peuvent ne pas représenter tous les cas selon l'année et les auteurs des études pédologiques.

Série des sols (2 lettres MAJ)  
 Voir les études pédologiques correspondante

Variante de la série de sols  
 - SB-v-t-qt-p-ph

Autres phases  
 - l: légèrement à modérément pierreuse  
 - q: très à extrêmement pierreuse  
 - m: mince sur roc, contact lithique entre 50 et 100 cm de profondeur  
 - r: très mince sur roc, contact lithique entre 20 et 50 cm de profondeur  
 - k: légèrement à modérément rocheux  
 - w: légèrement à modérément érodé

Qualitatif de la classe texturale

Classe de pente  
 - : 3-5% de pente, pente simple  
 - 1: 3-8% de pente, pente complexe  
 - 2: 8-15% de pente  
 - 3: 15-25% de pente  
 - 4: > 25% de pente

Autres phases  
 - l: légèrement à modérément pierreuse  
 - q: très à extrêmement pierreuse  
 - m: mince sur roc, contact lithique entre 50 et 100 cm de profondeur  
 - r: très mince sur roc, contact lithique entre 20 et 50 cm de profondeur  
 - k: légèrement à modérément rocheux  
 - w: légèrement à modérément érodé

Phase texturale (L à S et T)

Qualitatif de la classe texturale

Classe de pente

Autres phases

l: légèrement à modérément pierreuse  
 q: très à extrêmement pierreuse  
 m: mince sur roc, contact lithique entre 50 et 100 cm de profondeur  
 r: très mince sur roc, contact lithique entre 20 et 50 cm de profondeur  
 k: légèrement à modérément rocheux  
 w: légèrement à modérément érodé

**Limites Matane et Matapédia**

**Carte pédologique**

Édition  
 Institut de recherche et de développement en agroenvironnement (IRDA)  
 2700 rue Einstein, Québec,  
 P.Q. G1P 3W8  
 Tél: 418-643-2380  
 www.irda.ca

Juillet 2023