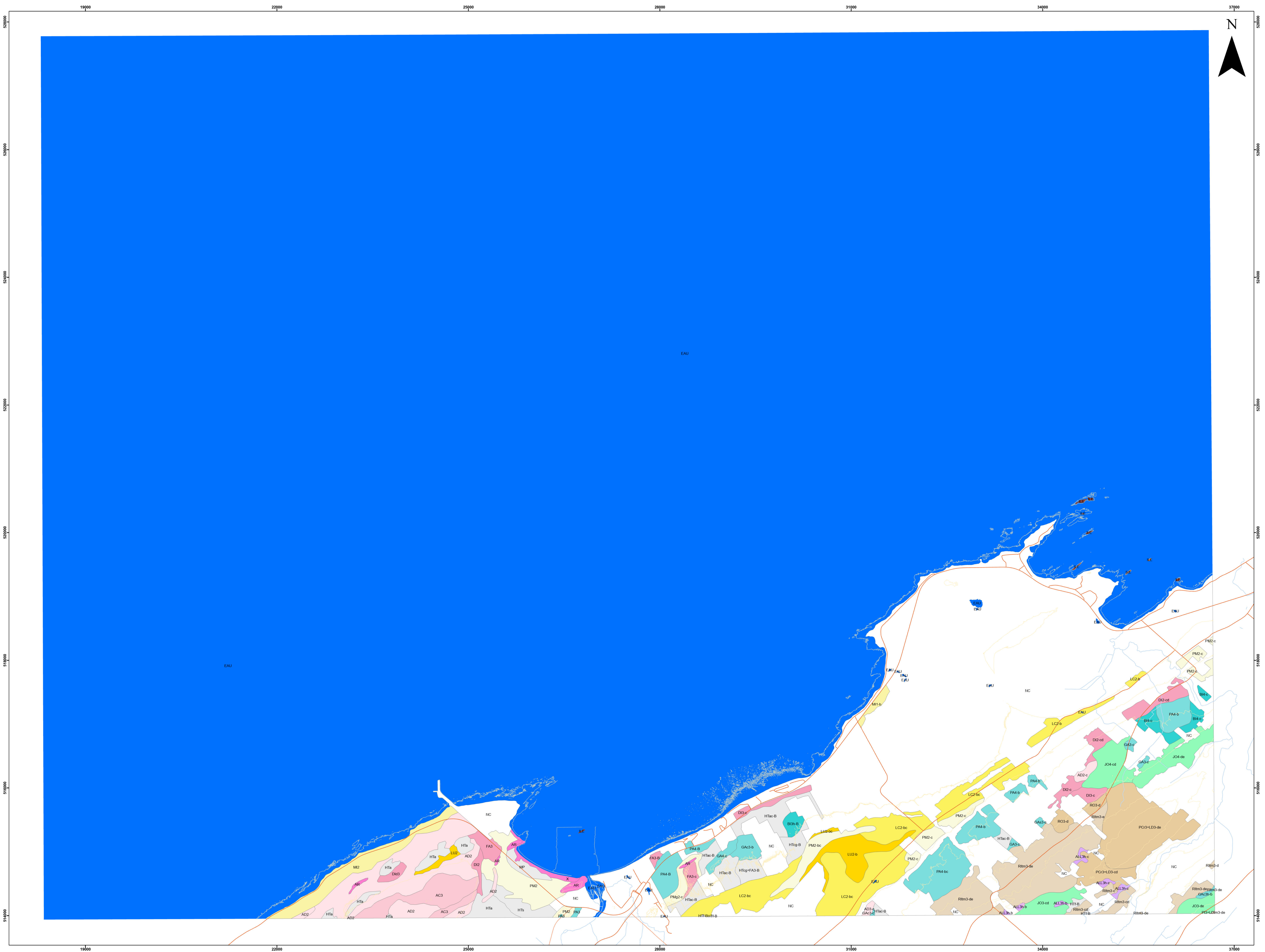


Carte pédologique des comtés de Matane et de Matapédia

Feuillet: 22C09202

SÉRIES DES SOLS

- SABLE ---**
 - Drainage excessif**
 - Saint-Pacôme loam sableux pente de 0,6-5%(PM2-bc)
 - Saint-Pacôme loam sableux pente de 3-5%(PM2-c)
 - Saint-Pacôme loam sableux(PM2)
 - Saint-Pacôme substratum graveleux-fin loam sableux pente de 3-5%(PM2p-c)
 - Drainage bon**
 - Mitis loam sableux(M2)
 - Mitis sable loameux parfois graveleux pente de 0,6-2%(M1-b)
 - Drainage imparfait**
 - Lechasseur loam sableux pente de 0,6-2%(LC2-b)
 - Lechasseur loam sableux pente de 0,6-5%(LC2-bc)
 - Drainage très mauvais**
 - Lucie loam sableux pente de 0,6-2% (LU2-b)
 - Lucie loam sableux pente de 0,6-5%(LU2-bc)
 - Lucie loam sableux(LU2)
- GRAVELEUX ---**
 - Drainage excessif**
 - Saint-André loam graveleux pente de 3-5%(AD3-c)
 - Saint-André loam sableux graveleux pente de 3-5%(AD2-c)
 - Saint-André loam sableux graveleux(AD2)
 - Drainage bon**
 - Anaclet loam graveleux(AC3)
 - Drainage imparfait**
 - Dionne loam graveleux pente de 3-5%(D3-c)
 - Dionne loam sableux graveleux pente de 3-5%(D2-c)
 - Dionne loam sableux graveleux pente de 3-9%(D2-cd)
 - Dionne loam sableux graveleux(D2)
 - Dionne variante multi drains loam graveleux(D3d)
 - Fabien loam pente de 3-5%(FA3-c)
 - Fabien loam pente simple très faible de 0,6-2%(FA3-B)
 - Fabien loam(FA3)
- ISSUS DE TILLS ---**
 - Drainage bon**
 - Petit Mitis loam à loam limoneux parfois graveleux(P3)
 - Rimouski variante très mince sur roc (< 50 cm) loam à loam limoneux souvent graveleux pente de 10-15%(R3m3-e)
 - Rimouski variante très mince sur roc (< 50 cm) loam à loam limoneux souvent graveleux pente de 3-5%(R3m3-c)
 - Rimouski variante très mince sur roc (< 50 cm) loam à loam limoneux souvent graveleux pente de 3-9%(R3m3-cd)
 - Rimouski variante très mince sur roc (< 50 cm) loam à loam limoneux souvent graveleux pente de 6-15%(R3m3-de)
 - Rimouski variante très mince sur roc (< 50 cm) loam à loam limoneux souvent graveleux pente de 6-9%(R3m3-d)
 - Drainage imparfait**
 - Painchaud variante sur résidu loam à loam limoneux parfois graveleux(PC3)
 - Rivière-Rouge loam à loam limoneux souvent graveleux pente de 6-9%(RC3-d)
- ARGILE ---**
 - Drainage mauvais**
 - Gamache loam à loam limoneux pente de 3-5%(GA3-c)
 - Gamache loam argileux à loam limono-argileux pente de 3-5%(GA4-c)
 - Gamache substratum squelettique-sableux loam pente de 3-5%(GA3-b)
 - Gamache variante calcaire loam à loam limoneux humifère pente de 0,6-2%(GAC3-b)
 - Gamache variante calcaire loam à loam limoneux pente de 0,6-2%(GAC3-c)
 - Gamache variante calcaire loam à loam limoneux pente de 3-5%(GAC3-c)
 - Saint-Pascal loam limono-argileux à argile pente de 0,6-2%(PA4-b)
 - Saint-Pascal loam limono-argileux à argile pente de 0,6-5%(PA4-bc)
 - Saint-Pascal loam(PA3)
 - Drainage très mauvais**
 - Bic loam argileux à loam limono-argileux pente de 3-5%(B4-c)
 - Bic loam humifère pente simple très faible de 0,6-2%(B3h-B)
- LIMON ---**
 - Drainage imparfait**
 - Mont-Joli loam limoneux pente de 3-9%(J03-cd)
 - Mont-Joli loam limoneux pente de 6-15%(J03-de)
 - Mont-Joli loam limono-argileux à loam argileux pente de 3-9%(J04-cd)
 - Mont-Joli loam limono-argileux à loam argileux pente de 5-15%(J04-de)
- ORGANIQUE ---**
 - Drainage excessif**
 - Humisol terrique substratum argileux calcaire pente simple très faible de 0,6-2%(HTc-B)
 - Humisol terrique substratum argileux(HTa)
 - Humisol terrique substratum loameux-fin pente simple très faible de 0,6-2%(HTf-B)
 - Humisol terrique substratum loameux-grossier calcaire pente simple très faible de 0,6-2%(HTcg-B)
 - Humisol terrique substratum loameux-grossier calcaire(HTcg)
 - Humisol terrique substratum sableux(HTs)
 - Mésisols profonds(MP)
- AUTRES SOLS ---**
 - AFFLEUREMENT**
 - Affleurement rocheux(AR)
 - Escarpement et talus (Pente 30 %)(X)
 - ALLUVION**
 - Alluvions récentes indifférenciées humifère pente de 0,6-2%(ALL3h-b)
 - Alluvions récentes indifférenciées humifère pente de 3-5%(ALL3h-c)
- DIVERS ---**
 - Zones non-cartographiées
 - Zone non cartographiées(NC)
 - Étendue d'eau
 - Île
 - Autoroute
 - Réseau routier
 - Complément réseau routier
 - Hydrographie linéaire
 - Courbes de niveau



TOPOGRAPHIE
 - Adresses Québec version 2.61
 - Géobase du réseau hydrographique du Québec (GRHQ)
 - Base de donnée topographique du Québec (BDTQ)

PÉDOLOGIE
 - Étude pédologique des sols en culture des comtés de Matane et Matapédia, IRDA (Québec), 2017
 - Mise en carte IRDA 2023

INFORMATIONS CONCERNANT LA PÉDOLOGIE:
 - Seules les séries de sols dominantes sont affichées dans la légende
 - La donnée pédologique de cette carte à l'échelle 1:20000 provient de l'acquisition en format numérique des études pédologiques originales, sans ajout de valeur.
 Ces études originales (cartes et rapports papier) ont été publiées par comtés à des années, auteurs et échelles différents (1:20 000 à 1:126 720). L'interprétation de cette carte devrait se faire en tenant compte de cette information.
 - Les limites de comtés ont été conservées, l'utilisateur doit se référer à la carte des comtés en médaillon pour déterminer le rapport pédologique correspondant et ainsi obtenir la description détaillée des séries de sols présentées sur le feuillet.

Système de coordonnées:
 NAD 1983 Quebec Lambert

Échelle: 1:20 000

NOMENCLATURE DES SYMBOLES DE L'UNITÉ CARTOGRAPHIQUE

Ces règles sont applicables en générale mais peuvent ne pas représenter tous les cas selon l'année et les auteurs des études pédologiques.

! Les lettres cartographiées délimitent sur la carte la composition d'un seul mot (série) ou d'une séquence de plusieurs mots (variantes). Ces noms sont inscrits suivant leur dominance respective. À moins d'indication contraire et pour fins de calcul planimétrique, les pourcentages suivants ont été retenus.

A+B	= 100%
A+B+C	= 60%+40%
A+B+C+D	= 40%+30%+20%
A+B+C+D	= 40%+30%+20%+10%

base texturale
 : Sable grossier, sable, sable fin, sable très fin, sable grossier loameux, sable loameux, sable fin loameux
 : Loam sableux grossier, loam sableux, loam sableux fin, sable très fin loameux
 : Loam sableux très fin, loam, loam limoneux
 : Loam sablo-argileux, loam argileux, loam limono-argileux
 : Argile sableuse, argile, argile limoneuse
 : Tourbeux (couche de surface contenant plus de 17% de carbone organique)

Classe de pente
 : 3-8% de pente, pente simple
 3 : 3-8% de pente, pente complexe
 q : très à extrêmement pierreuse
 m : mince sur roc, contact lithique entre 50 et 100 cm de profondeur
 n : très mince sur roc, contact lithique entre 20 et 50 cm de profondeur
 r : légèrement à modérément rocheux
 k : très rocheux
 w : légèrement à modérément érodé

Autres phases
 q : très à extrêmement pierreuse
 m : mince sur roc, contact lithique entre 50 et 100 cm de profondeur
 n : très mince sur roc, contact lithique entre 20 et 50 cm de profondeur
 r : légèrement à modérément rocheux
 k : très rocheux
 w : légèrement à modérément érodé

Qualitatif de la classe texturale

Phase texturale (L à S et T)

Symbole lié à la série de sols (2 lettres MAJ)
 Voir les études pédologiques correspondante

Variante de la série de sols

Autres phases

Qualitatif de la classe texturale

Limites Matane et Matapédia

Carte pédologique

Édition
 Institut de recherche et de développement en agroenvironnement (IRDA)
 2700 rue Einstein, Québec, P.Q. G1P 3W8
 Tél: 418-643-2380
 www.irda.ca

Juillet 2023